

ព្រះរាជាណាចក្រកម្ពុជា
KINGDOM OF CAMBODIA
ជាតិ សាសនា ព្រះមហាក្សត្រ
NATION RELIGION KING



ធនាគារជាតិ នៃ កម្ពុជា
NATIONAL BANK OF CAMBODIA

ព័ត៌មានស្ថិតិសេដ្ឋកិច្ច និងរូបិយវត្ថុ
ECONOMIC AND MONETARY STATISTICS

លេខ ៣១៣- ឆ្នាំទី២៧
ខែវិច្ឆិកា ឆ្នាំ២០១៩
SERIES No. 313-27th YEAR
NOVEMBER 2019

មាតិកា

ទំព័រ

- សេចក្តីផ្តើម..... ១
- សន្ទស្សន៍ផ្ទៃទំនិញប្រើប្រាស់..... ១
- អត្រាប្តូរប្រាក់..... ១
- ការផ្គត់ផ្គង់រូបិយវត្ថុ..... ២
- ទ្រព្យសកម្មក្នុងស្រុកសុទ្ធនៃវិស័យធនាគារ..... ២
- ទ្រព្យសកម្មបរទេសសុទ្ធនៃវិស័យធនាគារ..... ៣
- ប្រតិបត្តិការរបស់ធនាគារទទួលប្រាក់បញ្ញើ..... ៣
- អត្រាការប្រាក់លើប្រាក់កម្ចី និងប្រាក់បញ្ញើរបស់ធនាគារទទួលប្រាក់បញ្ញើ..... ៣
- ការមកដល់នៃភ្ញៀវបរទេស..... ៤
- ពាណិជ្ជកម្មទំនិញអន្តរជាតិ..... ៥
- តារាង១ : សន្ទស្សន៍ផ្ទៃទំនិញប្រើប្រាស់ និងអត្រាអតិផរណា..... ៦
- តារាង២ : មុខទំនិញឡើងថ្លៃក្នុងខែវិច្ឆិកា ឆ្នាំ២០១៩..... ៧
- ក្រាហ្វស្ថិតិ១ : សន្ទស្សន៍ផ្ទៃទំនិញប្រើប្រាស់..... ៨
- ក្រាហ្វស្ថិតិ២ : សមាមាត្រមេគុណនៃសន្ទស្សន៍ផ្ទៃក្នុងកន្លែកទំនិញប្រើប្រាស់..... ៨
- តារាង ៣ : ផលិតផលក្នុងស្រុកសរុប (ផសស)..... ៩
- ក្រាហ្វស្ថិតិ ៣ : ផលិតផលក្នុងស្រុកសរុបតាមសកម្មភាពសេដ្ឋកិច្ច (គិតតាមថ្លៃថេរ ឆ្នាំ២០០០)..... ៩
- ក្រាហ្វស្ថិតិ ៤ : ផលិតផលក្នុងស្រុកសរុបតាមសកម្មភាពសេដ្ឋកិច្ច (គិតតាមថ្លៃបច្ចុប្បន្ន)..... ៩
- តារាង ៤ : គម្រោងវិនិយោគដែលបានអនុម័តតាមវិស័យ..... ១០
- ក្រាហ្វស្ថិតិ ៥ : ការវិនិយោគជាអចលនទ្រព្យតាមវិស័យ..... ១០
- ក្រាហ្វស្ថិតិ ៦ : ចំនួនគម្រោងវិនិយោគតាមវិស័យ..... ១០
- តារាង ៥ : គម្រោងវិនិយោគដែលបានអនុម័តតាមបណ្តាប្រទេសចម្បងៗ..... ១១
- តារាង៦ : អត្រាប្តូរប្រាក់ប្រចាំថ្ងៃ ក្នុងខែវិច្ឆិកា ឆ្នាំ២០១៩..... ១២
- តារាង៧ : អត្រាប្តូរប្រាក់ប្រចាំខែ (អត្រាចុងគ្រា រៀល/១ដុល្លារអាមេរិក)..... ១៣
- ក្រាហ្វស្ថិតិ ៧ : និន្នាការអត្រាប្តូរប្រាក់ប្រចាំខែ..... ១៣
- តារាង ៨ : តម្លៃប្រាក់រៀលធៀបជាមួយនឹងរូបិយប័ណ្ណផ្សេងៗ (អត្រាទិញផ្លូវការចុងខែ)..... ១៤
- តារាង៩ : អត្រាការប្រាក់លើប្រាក់បញ្ញើនិងប្រាក់កម្ចីរបស់ធនាគារជារៀល..... ១៥
- តារាង១០ : ស្ថានភាពរូបិយវត្ថុ..... ១៦
- តារាង ១១ : ស្ថានភាពរូបិយវត្ថុ (បម្រែបម្រួលប្រចាំខែ)..... ១៧
- ក្រាហ្វស្ថិតិ ៨ : ស្ថានភាពរូបិយវត្ថុ..... ១៨
- ក្រាហ្វស្ថិតិ ៩ : សមាសភាគនៃការផ្គត់ផ្គង់រូបិយវត្ថុ..... ១៨
- តារាង ១២ : តារាងគណនីវិភាគធនាគារពាណិជ្ជ..... ១៩
- តារាង ១៣ : តារាងគណនីវិភាគធនាគារជាតិនៃកម្ពុជា..... ២០
- តារាង ១៤ : ឥណទានផ្តល់ដោយធនាគារទទួលប្រាក់បញ្ញើតាមប្រភេទជំនួញ..... ២១
- ក្រាហ្វស្ថិតិ ១០ : ឥណទានផ្តល់ដោយធនាគារទទួលប្រាក់បញ្ញើតាមប្រភេទជំនួញ ក្នុងខែវិច្ឆិកា ឆ្នាំ២០១៩ (%នៃឥណទានសរុប).. ២១
- តារាង១៥ : បម្រែបម្រួលប្រចាំខែនៃឥណទានផ្តល់ដោយធនាគារទទួលប្រាក់បញ្ញើតាមប្រភេទជំនួញ..... ២២
- តារាង ១៦ : ប្រាក់បញ្ញើនៅធនាគារទទួលប្រាក់បញ្ញើ..... ២៣
- ក្រាហ្វស្ថិតិ ១១ : ប្រាក់បញ្ញើចំណាត់ថ្នាក់តាមប្រភេទរូបិយវត្ថុ ក្នុងខែវិច្ឆិកា ឆ្នាំ២០១៩ (%នៃប្រាក់បញ្ញើសរុប)..... ២៣
- តារាង ១៧ : បម្រែបម្រួលប្រចាំខែនៃប្រតិបត្តិការទទួលប្រាក់បញ្ញើរបស់ធនាគារទទួលប្រាក់បញ្ញើ..... ២៤
- ក្រាហ្វស្ថិតិ ១២ : ប្រាក់បញ្ញើជារៀលចំណាត់ថ្នាក់តាមប្រភេទ ក្នុងខែវិច្ឆិកា ឆ្នាំ២០១៩ (%នៃប្រាក់បញ្ញើសរុប)..... ២៥
- ក្រាហ្វស្ថិតិ ១៣ : ប្រាក់បញ្ញើជារូបិយប័ណ្ណចំណាត់ថ្នាក់តាមប្រភេទ ក្នុងខែវិច្ឆិកា ឆ្នាំ២០១៩ (%នៃប្រាក់បញ្ញើជារូបិយប័ណ្ណសរុប) .. ២៥
- តារាង ១៨ : សកម្មភាពផ្តល់ឥណទានរបស់គ្រឹះស្ថានមីក្រូហិរញ្ញវត្ថុ និងអង្គការមិនមែនរដ្ឋាភិបាល..... ២៦
- តារាង ១៩ : ការដាត់ទាត់មូលប្បទានបត្រជាប្រាក់រៀលតាមរយៈសភាដាត់ទាត់..... ២៧
- តារាង ២០ : ការដាត់ទាត់មូលប្បទានបត្រជាប្រាក់ដុល្លារតាមរយៈសភាដាត់ទាត់..... ២៨
- តារាង ២១ : ចំនួនភ្ញៀវបរទេសមកដល់ប្រទេសកម្ពុជា..... ២៩
- តារាង ២២ : ស្ថិតិនាំចូល និងនាំចេញទំនិញរបស់ប្រទេសកម្ពុជា..... ៣០
- តារាង ២៣ : ប្រព័ន្ធជនាគារនៅប្រទេសកម្ពុជា..... ៣១-៣២

សេចក្តីផ្តើម

អតិផរណាថ្លៃទំនិញប្រើប្រាស់រួមក្នុងខែវិច្ឆិកា ឆ្នាំ២០១៩ នេះបានកើនឡើងធៀបនឹងខែមុន ស្របពេលដែលអត្រាប្តូរប្រាក់រៀលបានចុះថ្លៃធៀបនឹងប្រាក់ដុល្លារអាមេរិក។ ក្នុងអំឡុងពេលនេះដែរ ឥណទានចំពោះវិស័យឯកជន និងប្រាក់បញ្ញើរបស់និវាសន វិស័យធនាគារបានបន្តកើនឡើង។ ចំណែកឯជញ្ជីងពាណិជ្ជកម្មទំនិញអន្តរជាតិបានបង្ហាញនូវការថយចុះនៃឱនភាព។

សន្ទស្សន៍ថ្លៃទំនិញប្រើប្រាស់

អតិផរណាថ្លៃទំនិញប្រើប្រាស់ (ខែលើខែ) នៅភ្នំពេញបានកើនឡើងដល់ ០,១៤% ក្នុងខែវិច្ឆិកា ឆ្នាំ២០១៩ ពីកម្រិត -០,១១% ក្នុងខែតុលា។ ក្នុងនោះសន្ទស្សន៍ថ្លៃទំនិញប្រើប្រាស់ក្រុមក្នុងចំណោមសន្ទស្សន៍ថ្លៃទំនិញទាំងដប់ពីរក្រុមបានកើនឡើង ខណៈដែលបួនក្រុមផ្សេងទៀតបានថយចុះ។



ផ្នែកលើទិន្នន័យបម្រែបម្រួលឆ្នាំលើឆ្នាំនៃសន្ទស្សន៍ថ្លៃទំនិញប្រើប្រាស់រួមបានកើនឡើងដល់អត្រា ១,៧៦% ក្នុងខែវិច្ឆិកា ឆ្នាំ២០១៩ ពីអត្រា ១,២៧% ក្នុងខែតុលា ដែលឆ្លុះបញ្ចាំងជាចម្បងពីការកើនឡើងនៃថ្លៃ ម្ហូបអាហារ និងការសិក្សា។

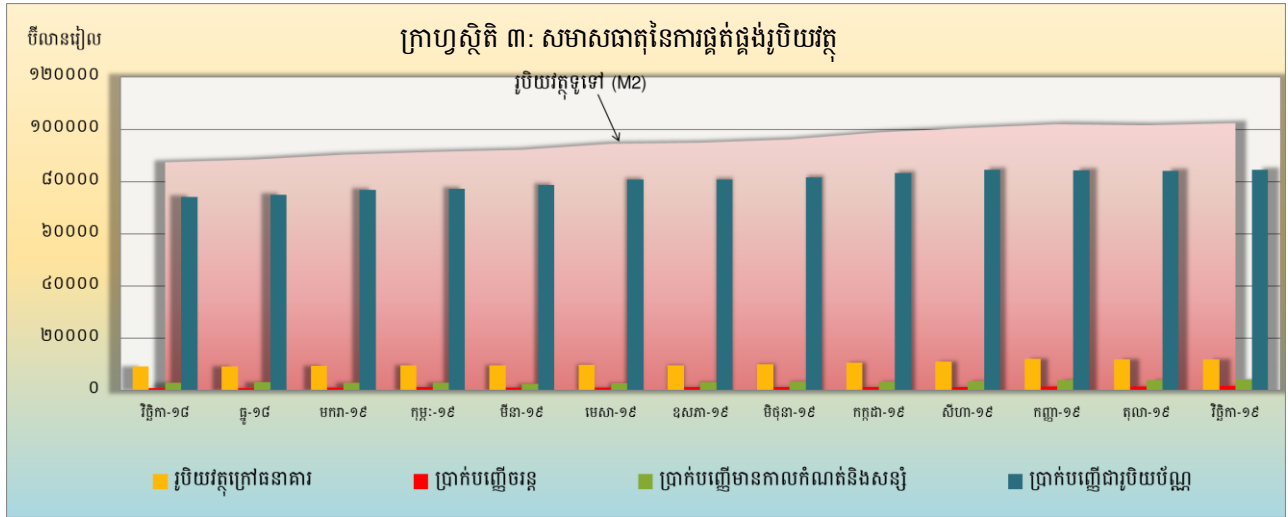
អត្រាប្តូរប្រាក់

ក្នុងខែវិច្ឆិកា ឆ្នាំ២០១៩ នេះ អត្រាទិញទីផ្សារចុងគ្រាប្រាក់រៀលធៀបនឹងប្រាក់ដុល្លារអាមេរិកមានអត្រា ៤.០៧៤ រៀលក្នុងមួយដុល្លារអាមេរិក ដោយបានចុះថ្លៃ ០,២៥% ធៀបនឹងខែមុន។



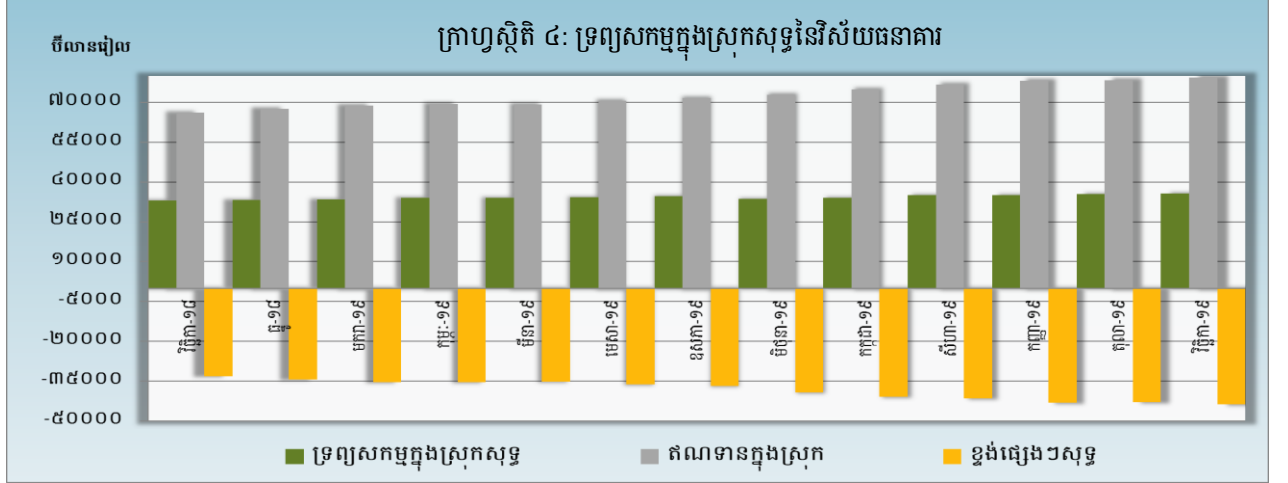
ការផ្គត់ផ្គង់រូបិយវត្ថុ

រូបិយវត្ថុទូទៅ (M2) បានកើនឡើងដល់ ១០២.៣១១,៧ ប៊ីលានរៀល ក្នុងខែវិច្ឆិកា ឆ្នាំ២០១៩ គឺបានកើនឡើងចំនួន ០,៨% ធៀបនឹងខែតុលា។ សមាសធាតុរបស់ M2 រួមមាន ប្រាក់បញ្ញើចរន្ត ប្រាក់បញ្ញើមានកាលកំណត់ និងសន្សំ រូបិយវត្ថុក្រៅធនាគារ និងប្រាក់បញ្ញើជាប្រិយប័ណ្ណរបស់និវាសនបានកើនឡើងចំនួន ៧,១% ៤,៦% ០,៨% និង ០,៥% រៀងគ្នា។



ទ្រព្យសកម្មក្នុងស្រុកសុទ្ធនៃវិស័យធនាគារ

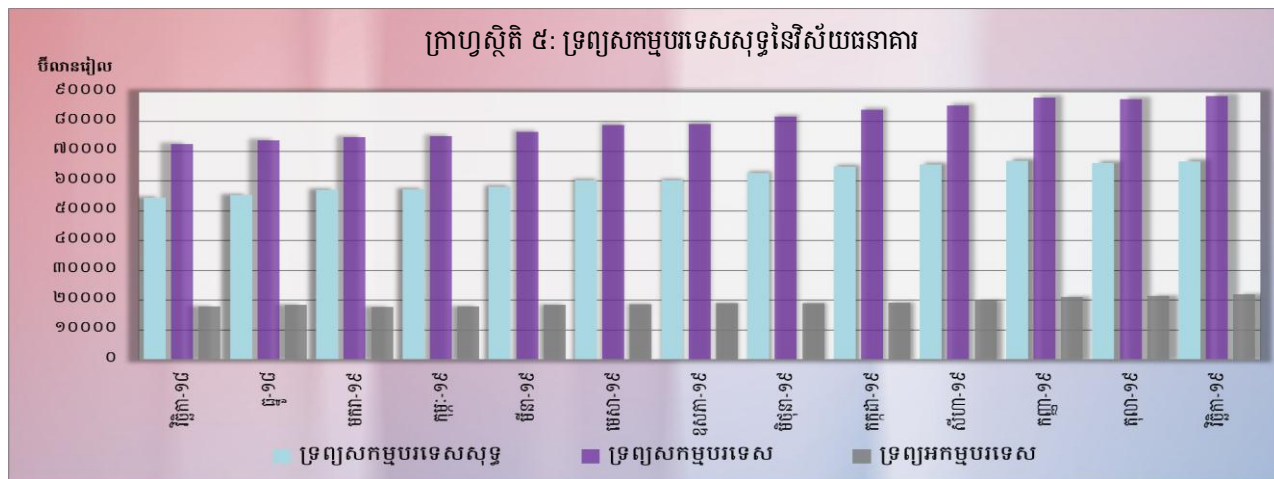
ទ្រព្យសកម្មក្នុងស្រុកសុទ្ធនៃវិស័យធនាគារក្នុងខែវិច្ឆិកា ឆ្នាំ២០១៩ បានកើនឡើងដល់ ៣៥.៦៥០,៧ ប៊ីលានរៀល បានកើនឡើងចំនួន ១,១% ធៀបនឹងខែមុន។ ការកើនឡើងនេះបណ្តាលមកពីការកើនឡើងនៃខ្ទង់ឥណទានក្នុងស្រុកចំនួន ១,៣% ខណៈដែលខ្ទង់ផ្សេងៗសុទ្ធបានថយចុះចំនួន ១,៥%។



ការកើនឡើងនៃខ្ទង់ឥណទានក្នុងស្រុកជាចម្បងឆ្លុះបញ្ចាំងដោយការកើនឡើងនៃខ្ទង់ឥណទានចំពោះវិស័យឯកជនចំនួន ១,៧% ខណៈដែលឥណទេយ្យសុទ្ធចំពោះរដ្ឋាភិបាលបានថយចុះចំនួន ៣%។ ការថយចុះនៃខ្ទង់ឥណទេយ្យសុទ្ធចំពោះរដ្ឋាភិបាល បណ្តាលមកពីការកើនឡើងនៃខ្ទង់ប្រាក់បញ្ញើរបស់រដ្ឋាភិបាល។ ការថយចុះនៃខ្ទង់ផ្សេងៗសុទ្ធ ជាចម្បងបណ្តាលមកពីការថយចុះនៃខ្ទង់ផ្សេងៗចំនួន ២,៣% រួមជាមួយនឹងការកើនឡើងចំនួន ១,៥% និង ១,៣% នៃប្រាក់បញ្ញើវិកត្ស៍ត និងដើមទុននិងទុនបម្រុង រៀងគ្នា។

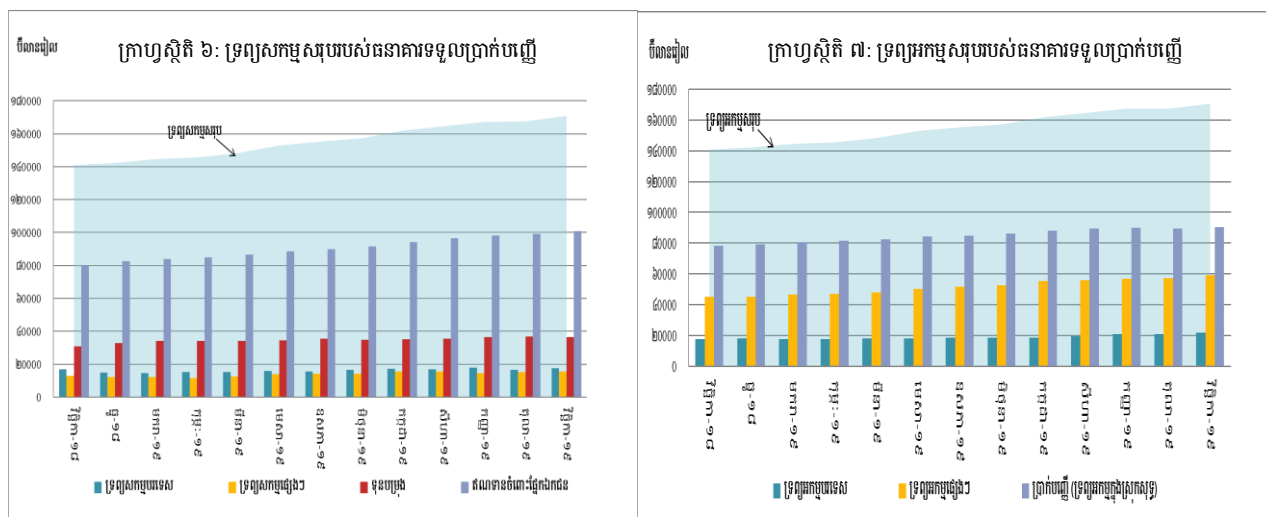
ទ្រព្យសកម្មបរទេសសុទ្ធនៃវិស័យធនាគារ

ទ្រព្យសកម្មបរទេសសុទ្ធនៃវិស័យធនាគារបានកើនឡើងដល់ចំនួន ៦៦.៦៦១ ប៊ីលានរៀល នៅខែវិច្ឆិកា ឆ្នាំ២០១៩ គឺកើនចំនួន ០,៦% ធៀបនឹងខែតុលា។ ការកើនឡើងនេះ បណ្តាលមកពីការកើនឡើងនៃខ្ទង់ទ្រព្យសកម្ម បរទេសសរុប ច្រើនជាងការកើនឡើងនៃខ្ទង់ទ្រព្យអកម្មបរទេសសរុប។



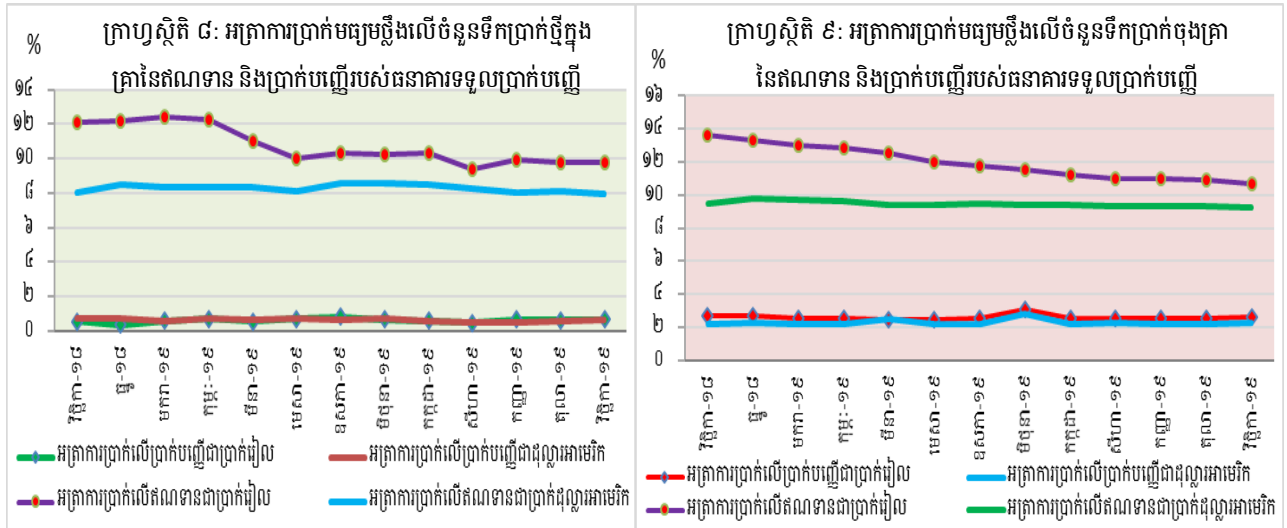
ប្រតិបត្តិការរបស់ធនាគារទទួលប្រាក់បញ្ញើ

ទ្រព្យសកម្មសរុបរបស់ធនាគារពាណិជ្ជនិងធនាគារឯកទេសក្នុង ខែវិច្ឆិកា ឆ្នាំ២០១៩ នេះ មានចំនួន ១៧០.៦៨៩,៤ ប៊ីលានរៀល គឺបានកើនឡើងចំនួន ០,៣% ធៀបនឹងខែមុន។



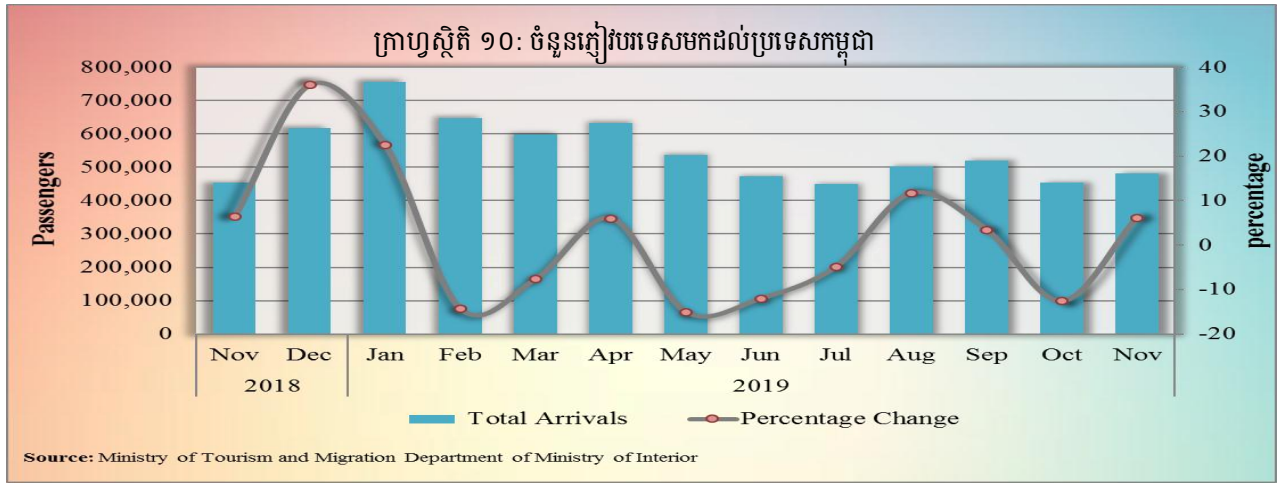
អត្រាការប្រាក់លើប្រាក់បញ្ញើ និងឥណទានរបស់ធនាគារទទួលប្រាក់បញ្ញើ

បម្រែបម្រួលអត្រាការប្រាក់លើប្រាក់បញ្ញើ និងប្រាក់កម្ចីនៃវិស័យធនាគារ ក្នុងខែវិច្ឆិកា ឆ្នាំ២០១៩ នេះ បានបង្ហាញថា អត្រាការប្រាក់លើប្រាក់បញ្ញើដែលវាស់ដោយកម្រិតមធ្យមឆ្លងតាមទំហំនៃប្រតិបត្តិការធនាគារ (ប្រាក់បញ្ញើ ថ្មីក្នុងខែ) ជាប្រាក់រៀលបានកើនឡើងចំនួន ០,០៣% ដល់អត្រា ០,៦៥% និងអត្រាការប្រាក់ដូចគ្នាជាដុល្លារអាមេរិក បានកើនឡើងចំនួន ០,០៥ ដល់អត្រា ០,៦២%។ ក្នុងអំឡុងពេលនេះដែរ អត្រាការប្រាក់លើប្រាក់កម្ចីដែលវាស់ដោយកម្រិតមធ្យមឆ្លងតាមទំហំប្រតិបត្តិការធនាគារ (ប្រាក់កម្ចីថ្មីក្នុងខែ) ជាប្រាក់រៀលបានកើនឡើងចំនួន ០,០១% ដល់អត្រា ៩,៨១% ខណៈដែលអត្រាការប្រាក់ដូចគ្នាជាដុល្លារអាមេរិកបានថយចុះចំនួន ០,១% មកអត្រា ៧,៩៩%។

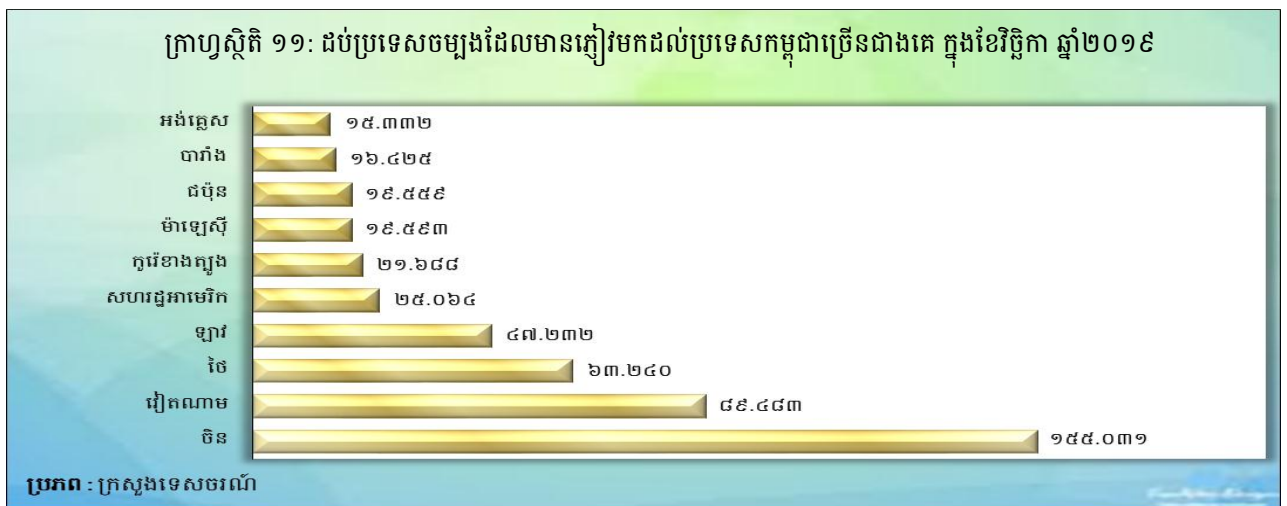


ការមកដល់នៃភ្ញៀវបរទេស

ចំនួនភ្ញៀវបរទេសមកដល់ប្រទេសកម្ពុជាក្នុងខែវិច្ឆិកា ឆ្នាំ២០១៩ នេះ មានចំនួន ៦០២.០៤២ នាក់ បាន កើនឡើងចំនួន ២៥% បន្ទាប់ពីបានកើនឡើងចំនួន ៦,១% កាលពីខែមុន។ គោលបំណងចម្បងនៃភ្ញៀវបរទេសមក ដល់ប្រទេសកម្ពុជា គឺការធ្វើវិស្សមកាល ដែលមានសមាមាត្រច្រើនជាង ៨០% នៃចំនួនភ្ញៀវសរុប។

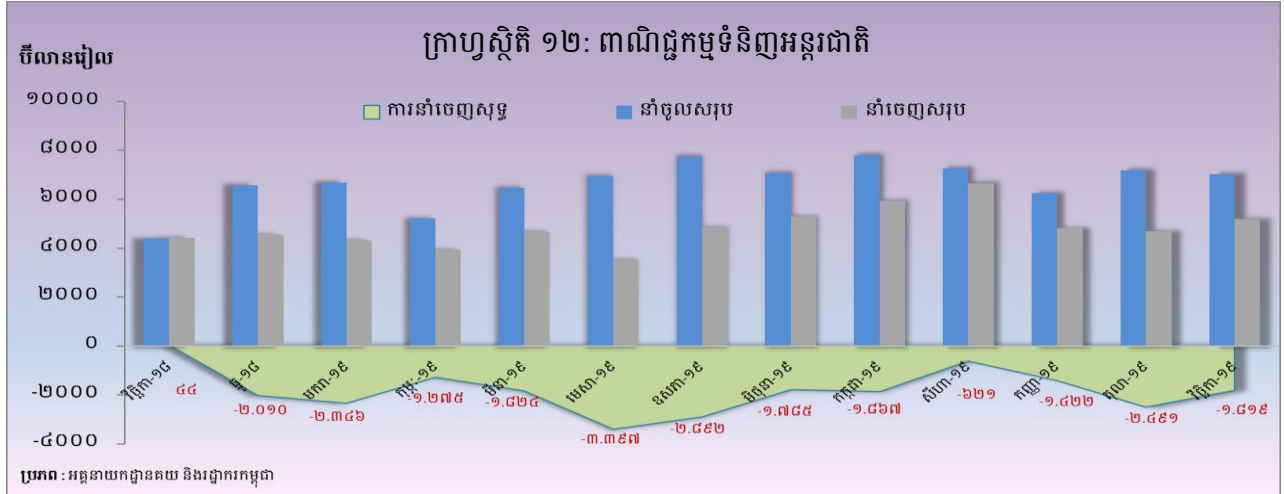


សមាមាត្រនៃភ្ញៀវទេសចររបរទេសចូលមកប្រទេសកម្ពុជាច្រើនជាងគេគឺមកពី ប្រទេសចិន វៀតណាម ថៃ ឡាវ សហរដ្ឋអាមេរិក កូរ៉េខាងត្បូង ម៉ាឡេស៊ី ជប៉ុន បារាំង និងអង់គ្លេស។

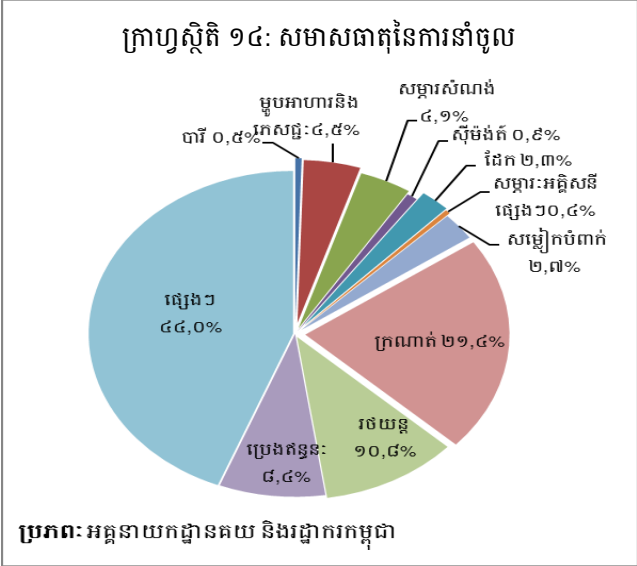
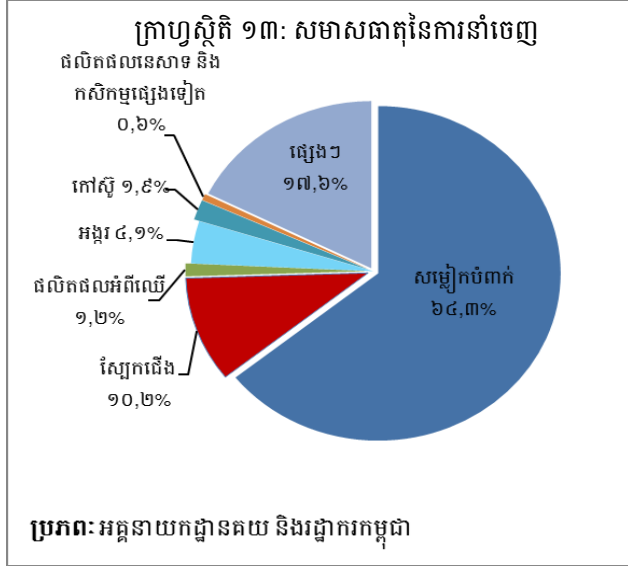


ពាណិជ្ជកម្មទំនិញអន្តរជាតិ

ក្នុងខែវិច្ឆិកា ឆ្នាំ២០១៩ ពាណិជ្ជកម្មទំនិញអន្តរជាតិបានបង្ហាញនូវឱនភាពចំនួន ១.៨១៨,៩ ប៊ីលានរៀល (២៥,៩%) បន្តពីឱនភាពចំនួន ២.៤៩០,៩ ប៊ីលានរៀល (៣៤,៦%) ក្នុងខែតុលា ឆ្នាំ២០១៩។



សមាសធាតុចម្បងនៃការនាំចេញសរុបក្នុងខែនេះគឺ សម្លៀកបំពាក់ ស្បែកជើង អង្ករ កង់ កៅស៊ូ គ្រឿងបំណែកអេឡិចត្រូនិក ផលិតផលអំពីឈើ ផលិតផលនេសាទនិងកសិកម្មផ្សេងទៀត និងគ្រឿងបន្លាស់រថយន្ត។ រីឯសមាសធាតុចម្បងនៃការនាំចូលសរុបក្នុងខែនេះគឺ ក្រណាត់ រថយន្ត ប្រេងឥន្ធនៈ ម្ហូបអាហារនិងភេសជ្ជៈ សម្ភារៈសំណង់ សម្លៀកបំពាក់ ដែក ថ្នាំពេទ្យ ជី ស៊ីម៉ង់ត៍ មាស និងបារី។



ប្រភព: អគ្គនាយកដ្ឋានគយ និងរដ្ឋាករកម្ពុជា

តារាង ១ : សន្ទស្សន៍វិជ្ជាជីវៈនិងសេវាសម្រាប់ប្រជាជន និងសេវាកម្មសេវាសម្រាប់ប្រជាជន

១. សន្ទស្សន៍វិជ្ជាជីវៈនិងសេវាសម្រាប់ប្រជាជន (CPI) និងសន្ទស្សន៍វិជ្ជាជីវៈនិងសេវាសម្រាប់ប្រជាជន

(កុណ-ឆ្នាំ ២០០៦=១០០)	កក្កដា-១៩	សីហា-១៩	កញ្ញា-១៩	តុលា-១៩	វិច្ឆិកា-១៩
សន្ទស្សន៍វិជ្ជាជីវៈនិងសេវាសម្រាប់ប្រជាជន	១៧៧,៤៧	១៧៨,៥០	១៧៨,៤៥	១៧៨,២៥	១៧៨,៥០
អាហារ និងកេសដ្ឋ:មិនមែនជាតិស្រវឹង	២១៦,០០	២១៨,១៩	២១៧,៩៦	២១៧,៤៣	២១៧,៨៤
កេសដ្ឋ:មានជាតិស្រវឹង និងថ្នាំជក់	១៧១,២២	១៧២,១៧	១៧២,២៩	១៧២,៣៤	១៧២,៤៩
សម្លៀកបំពាក់ និងស្បែកជើង	១៥១,៧២	១៥១,៧៨	១៥២,១៥	១៥១,៩៨	១៥១,៩៩
ផ្ទះសំបែង ទឹក អគ្គិសនី ឧស្ម័ន និងឥន្ធនៈដទៃទៀត	១២៧,៦៨	១២៧,៩៧	១២៨,០៦	១២៧,៤៤	១២៧,៩៤
គ្រឿងសង្ហារឹម សម្ភារៈប្រើប្រាស់គ្រួសារនិងការថែទាំផ្ទះជាប្រចាំ	១៥២,២៦	១៥២,៧៨	១៥២,៨៣	១៥២,៥១	១៥២,៩៩
សុខាភិបាល	១៣៦,៩០	១៣៦,៧៦	១៣៦,៨៤	១៣៧,០៩	១៣៦,៩១
ការដឹកជញ្ជូន	១១៤,៥៩	១១៣,៣១	១១៣,៨៩	១១៤,៣៣	១១៤,៣៥
ធម្មនាគមន៍	៦៦,៧៦	៦៦,៩៨	៦៧,១៥	៦៧,០០	៦៦,៨៩
ការកម្សាន្ត និងវប្បធម៌	១១៩,៤៩	១១៩,៨៦	១២០,១២	១១៩,២៦	១១៩,៦៥
ការសិក្សា	១៥៩,៥០	១៥៩,៥០	១៦០,៧២	១៦១,៨៩	១៦២,៣៨
គោរពនីយដ្ឋាន	២៨៧,១៨	២៨៩,២២	២៨៧,៧៧	២៨៩,៧៣	២៨៩,០៤
ទំនិញ និងសេវាកម្មផ្សេងៗ	១៤៧,៩៣	១៤៨,៣៤	១៤៨,៥០	១៤៨,២២	១៤៨,៨៩

២. បម្រែបម្រួលជាភាគរយនៃសន្ទស្សន៍វិជ្ជាជីវៈនិងសេវាសម្រាប់ប្រជាជន

២.១ បម្រែបម្រួលជាភាគរយប្រចាំខែ

សន្ទស្សន៍វិជ្ជាជីវៈនិងសេវាសម្រាប់ប្រជាជន	០,៤៥	០,៥៨	-០,០៣	-០,១១	០,១៤
អាហារ និងកេសដ្ឋ:មិនមែនជាតិស្រវឹង	០,៦៣	១,០១	-០,១០	-០,២៤	០,១៩
កេសដ្ឋ:មានជាតិស្រវឹង និងថ្នាំជក់	០,១៩	០,៥៥	០,០៧	០,០៣	០,០៩
សម្លៀកបំពាក់ និងស្បែកជើង	០,៩៥	០,០៤	០,២៥	-០,១២	០,០១
ផ្ទះសំបែង ទឹក អគ្គិសនី ឧស្ម័ន និងឥន្ធនៈដទៃទៀត	០,២៦	០,២២	០,០៧	-០,៤៨	០,៣៩
គ្រឿងសង្ហារឹម សម្ភារៈប្រើប្រាស់គ្រួសារនិងការថែទាំផ្ទះជាប្រចាំ	០,២៣	០,៣៤	០,០៣	-០,២១	០,៣២
សុខាភិបាល	-០,០៩	-០,១០	០,០៥	០,១៩	-០,១៣
ការដឹកជញ្ជូន	០,០៦	-១,១២	០,៥១	០,៣៩	០,០២
ធម្មនាគមន៍	០,០៦	០,៣៣	០,២៤	-០,២១	-០,១៧
ការកម្សាន្ត និងវប្បធម៌	០,២១	០,៣០	០,២២	-០,៧២	-០,៥១
ការសិក្សា	០,០០	០,០០	០,៧៧	០,៧៣	០,៣០
គោរពនីយដ្ឋាន	០,២៥	០,៧១	-០,៥០	០,៦៨	-០,២៤
ទំនិញ និងសេវាកម្មផ្សេងៗ	០,៧៤	០,២៨	០,១១	-០,១៩	០,៤៥

២.២ បម្រែបម្រួលជាភាគរយរៀបរយនៃខែដំបូងនៃឆ្នាំ

សន្ទស្សន៍វិជ្ជាជីវៈនិងសេវាសម្រាប់ប្រជាជន	២,១៧	២,០៦	១,៦៩	១,២៧	១,៧៦
អាហារ និងកេសដ្ឋ:មិនមែនជាតិស្រវឹង	២,១៩	២,៤០	២,០២	១,៥៤	២,២៩
កេសដ្ឋ:មានជាតិស្រវឹង និងថ្នាំជក់	៦,២៦	៦,១៣	៥,៥៥	៤,៥៧	៣,២៤
សម្លៀកបំពាក់ និងស្បែកជើង	៣,៥៣	១,១៦	១,៤២	១,២៨	១,៥៣
ផ្ទះសំបែង ទឹក អគ្គិសនី ឧស្ម័ន និងឥន្ធនៈដទៃទៀត	១,៧៥	១,៧១	១,១៤	០,២០	០,៧០
គ្រឿងសង្ហារឹម សម្ភារៈប្រើប្រាស់គ្រួសារនិងការថែទាំផ្ទះជាប្រចាំ	១,២៩	០,៥២	១,៧០	១,២៦	១,៣៦
សុខាភិបាល	១,៣៧	០,៧៣	០,៥៥	០,៤៧	០,២៨
ការដឹកជញ្ជូន	-១,៣៥	-២,៦៦	-៣,៣៧	-៣,៥៧	-២,២៣
ធម្មនាគមន៍	-១,០៨	-០,៩៤	-០,៥១	-១,០៥	-០,៩៧
ការកម្សាន្ត និងវប្បធម៌	១,០៥	០,៤៨	១,០៦	-០,១០	-០,៤០
ការសិក្សា	-០,៣៨	-១,២២	០,៧៧	១,៥០	១,៨០
គោរពនីយដ្ឋាន	៦,១០	៦,៣០	៥,២២	៥,៣៨	៤,៥០
ទំនិញ និងសេវាកម្មផ្សេងៗ	១,៨២	១,៥៨	២,៣០	២,៣៦	២,៥៥

៣. សន្ទស្សន៍វិជ្ជាជីវៈនិងសេវាសម្រាប់ប្រជាជនគិតជាមធ្យមរំកិលបីខែ

បម្រែបម្រួលជាភាគរយឆ្នាំលើឆ្នាំ (%)	១,៨៦	១,៨៩	១,៩៨	១,៦៨	១,៥៧
--------------------------------------	------	------	------	------	------

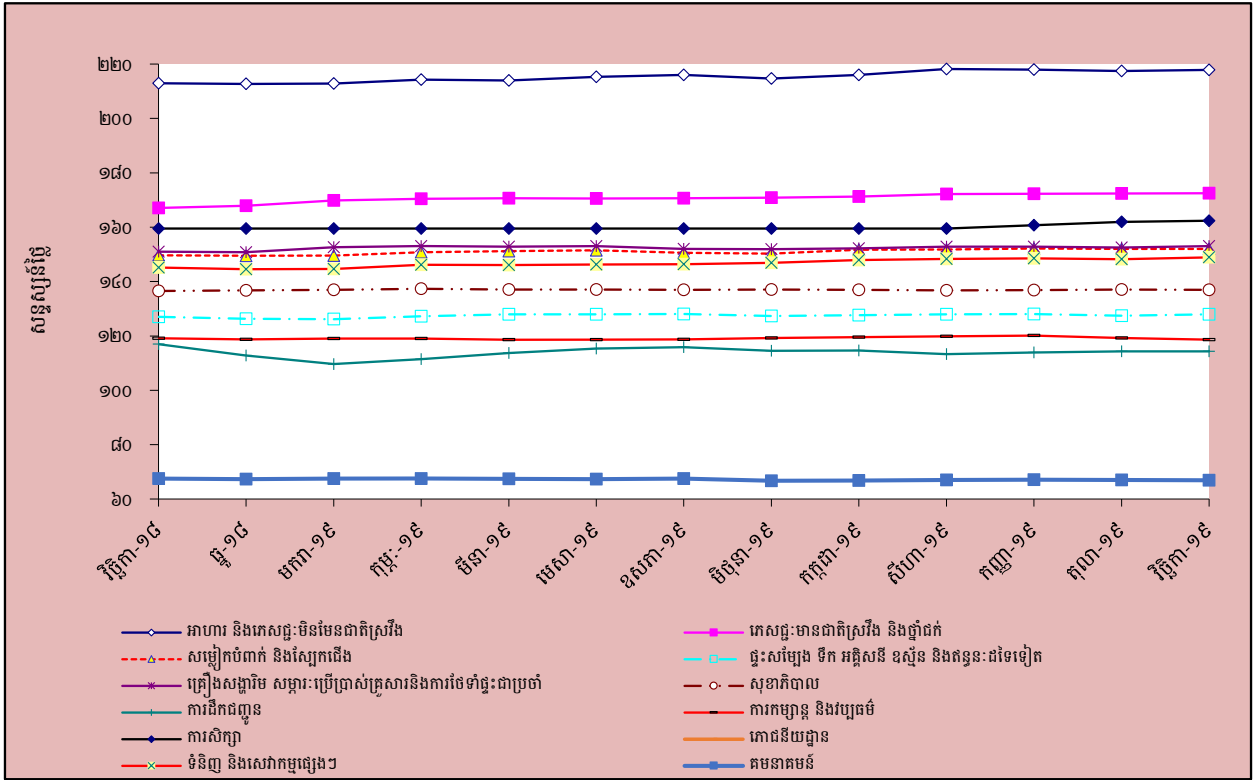
៤. សន្ទស្សន៍វិជ្ជាជីវៈនិងសេវាសម្រាប់ប្រជាជនគិតជាមធ្យមរំកិលដប់ពីរខែ

បម្រែបម្រួលជាភាគរយឆ្នាំលើឆ្នាំ (%)	២,១៥	២,១១	២,០៤	១,៨៩	១,៨២
--------------------------------------	------	------	------	------	------

តារាង ២ : មុខទំនិញឡើងថ្លៃ ក្នុងខែវិច្ឆិកា ឆ្នាំ២០១៩

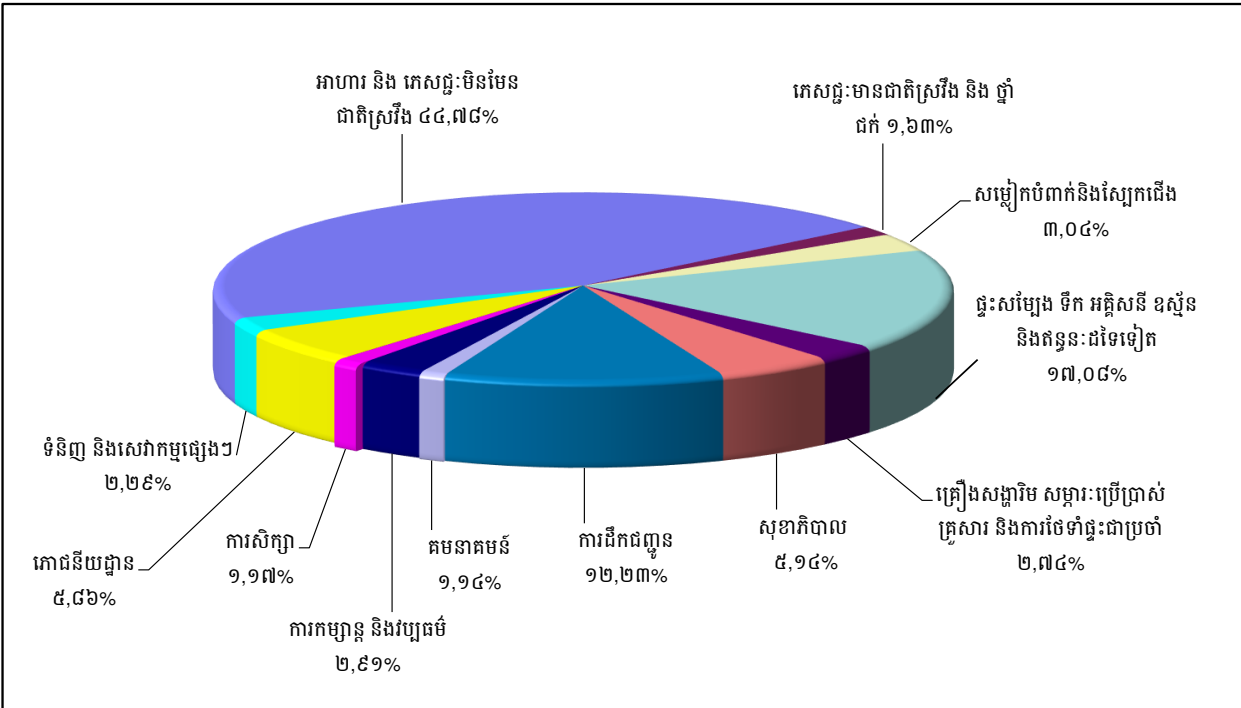
ល.រ	មុខទំនិញគ្រប់មុខ	មេគុណ	សន្តស្សន៍			បម្រែបម្រួលជាភាគរយ	
			វិច្ឆិកា-១៩	តុលា-១៩	វិច្ឆិកា-១៩	ខែនេះខែ	ឆ្នាំនេះឆ្នាំ
១	គ្រាប់ក្រូចជាតិស្ករដែលបរិភោគបាន	០,៥៥៦	២៤៩,៩៧	២៤១,៨៦	២៤៥,៧១	១,៦	-១,៧
២	បន្លែស្លឹក និង ដើម ធាង ទង	២,០៣១	២១៥,៧៣	២១៤,៣៥	២១៧,៧០	១,៦	០,៩
៣	សម្លៀកបំពាក់បុរស និងកុមារ	០,៦២១	១៤៤,៦៦	១៤៦,៨៨	១៤៩,១០	១,៥	៣,១
៤	បន្លែជាមើមដទៃទៀត	០,៤៥៦	២៣៤,៦៦	២២៧,៩២	២៣០,៨៨	១,៣	-១,៦
៥	ឧស្ម័ន	២,៦៩៩	១២១,២៧	១២២,១០	១២៣,៥៩	១,២	១,៩
៦	សម្ភារៈ និងបរិក្ខារសម្រាប់លំនៅដ្ឋាន និងសួនច្បារ	០,០១៧	១៨៦,៩៨	១៨៧,៨៥	១៩០,១៤	១,២	១,៧
៧	ផ្លែឈើស្រស់	៤,០៩៤	២១៥,៥៦	២២២,៣៤	២២៥,០១	១,២	៤,៤
៨	ឥន្ធនៈរឹង	១,៤៧៥	២២៥,៤៩	២២៤,០៨	២២៦,៦៧	១,២	០,៥
៩	កាហ្វេ កាកាវ និងតែ	០,៧៥៥	១៤២,១១	១៤២,៥០	១៤៤,០៣	១,១	១,៤
១០	ដំណាំមើម	០,៤៣៩	១៨៨,៨៤	១៩៤,០១	១៩៥,៩២	១,០	៣,៨
១១	គ្រឹះសមុទ្រ (ស្រស់ ឬ ក្លាសេ)	០,២២៩	២៤១,៣៣	២៤៣,៧២	២៤៥,៩២	០,៩	១,៩
១២	នំប្រពៃណី	០,៥៦១	២២៥,៥៣	២២៤,៦៦	២២៦,៥០	០,៨	០,៤
១៣	នំប៊ីស្កិត និងនំម្សៅ	០,២៨០	១៧៩,២៤	១៨១,៥៨	១៨៣,០៣	០,៨	២,១
១៤	សេវាកម្មដទៃទៀត	០,៨៩២	១១៨,៧៤	១១៧,៨៨	១១៨,៧៤	០,៧	០,០
១៥	ស៊ុតកែច្នៃ	០,០៧៩	១៧៣,២៣	១៧៤,២២	១៧៥,៤៩	០,៧	១,៣
១៦	អង្ករលេខ២ នាងធុញគុណភាពលេខ២	២,៦៨១	២២៤,៨៥	២៣៤,២០	២៣៥,៧០	០,៦	៤,៨
១៧	គ្រឿងសង្ហារឹម និងកម្រាល	០,៦២៦	២២៣,៧៩	២២៨,៤២	២២៩,៨៧	០,៦	២,៧
១៨	សាច់ជ្រូក	៥,៦១៨	២១២,១៣	២០៣,៦៦	២០៤,៨៩	០,៦	-៣,៤
១៩	សម្ភារៈប្រើប្រាស់ក្នុងផ្ទះ	០,៣៩៧	១១៥,៦៣	១១៨,៤៥	១១៩,១៥	០,៦	៣,០
២០	សាច់គោស្រស់	២,១៦៥	២៤៦,៤៣	២៥២,៥០	២៥៣,៦២	០,៤	២,៩
២១	ស្បែកជើង	០,៦៤១	១៦១,៧៦	១៦៤,៨៦	១៦៥,៥៦	០,៤	២,៤
២២	សម្ភារៈប្រើប្រាស់ផ្ទាល់ខ្លួន	០,៨៧៦	១៦៩,៥៤	១៧៩,០៥	១៧៩,៧៧	០,៤	៦,០
២៣	គ្រឿងបន្លាស់និងសម្ភារៈបន្ទាប់បន្សំ	០,០៨៤	២២៨,៥២	២២៩,៥៣	២៣០,២៦	០,៣	០,៨
២៤	ដំណាំសណ្តែកសម្រាប់យកគ្រាប់	០,៤១៣	២២៧,៦១	២៣០,៧៦	២៣១,៤៦	០,៣	១,៧
២៥	ការសិក្សា	១,១៧៤	១៥៩,៥០	១៦១,៨៩	១៦២,៣៨	០,៣	១,៨
២៦	ប្រេងសាំងធម្មតា	៤,៩៦៩	៩៧,០៩	៨៩,៧២	៨៩,៩៨	០,៣	-៧,៣
២៧	ខោអាវកូនក្មេងអាយុក្រោម១ឆ្នាំ	០,០៥៤	១៤៤,០៣	១៤២,៩៦	១៤៣,៣៧	០,៣	-០,៥
២៨	បន្លែជាផ្លែ	១,១៣៨	២៨៥,៥០	២៨៩,៨៥	២៩០,៥៧	០,៣	១,៨
២៩	នំប៉័ង	០,១៧៣	២៣០,២៣	២៣៣,១០	២៣៣,៦៧	០,២	១,៥
៣០	សាច់កែច្នៃក្នុងស្រុក	០,២៧៦	២៥៣,៦៣	២៤៩,៥២	២៥០,១២	០,២	-១,៤
៣១	វាយនភ័ណ្ឌប្រើក្នុងគ្រួសារ	០,០១៥	១៧៤,៦៩	១៧៥,១២	១៧៥,៥៤	០,២	០,៥
៣២	ស្រាបៀរ	០,៥៣២	១២៥,៦៣	១២៨,៥០	១២៨,៧៧	០,២	២,៥
៣៣	សាច់មាន់ស្រស់	១,៣០៣	២១៤,៧២	២២១,០១	២២១,៤៧	០,២	៣,១
៣៤	ឥន្ធនៈរាវ	០,០៩៩	១៤៥,៧៨	១៤៨,៤៨	១៤៨,៧៨	០,២	២,១
៣៥	ប្រដាប់ប្រើប្រាស់អគ្គិសនី ទំនិញ និងផលិតផលថែទាំផ្ទាល់ខ្លួន	០,៣៩៩	១៤៩,៨៨	១៤៨,៣០	១៤៨,៥៦	០,២	-០,៩
៣៦	កង់	០,១០៣	១៤៣,១១	១៤៣,១៦	១៤៣,៤០	០,២	០,២
៣៧	ការតុបតែងសក់ និងការសម្អាតសម្ពាង	០,០៨១	១៧៧,៣៨	១៧៦,៨៦	១៧៧,១៤	០,២	-០,១
៣៨	សម្ភារៈសម្រាប់ថែរក្សា និងជួសជុលផ្នែកស្នាក់នៅ	៣,៦៦៣	១៤៥,២៤	១៤៦,៤៣	១៤៦,៦៣	០,១	១,០
៣៩	ប្រេងម៉ាស៊ីន	០,០៦២	១៥០,២១	១៥២,៨២	១៥៣,០១	០,១	១,៩
៤០	ទំនិញ និងសេវាសម្រាប់ការថែរក្សារបស់គ្រួសារជាប្រចាំ	១,៦១០	១៣១,២១	១៣១,៣០	១៣១,៤៤	០,១	០,២

ក្រាហ្វូស្តិក ១ : សន្ទស្សន៍ផ្ទៃដីនិរន្តរ៍ប្រើប្រាស់



ប្រភព : វិទ្យាស្ថានជាតិស្ថិតិ

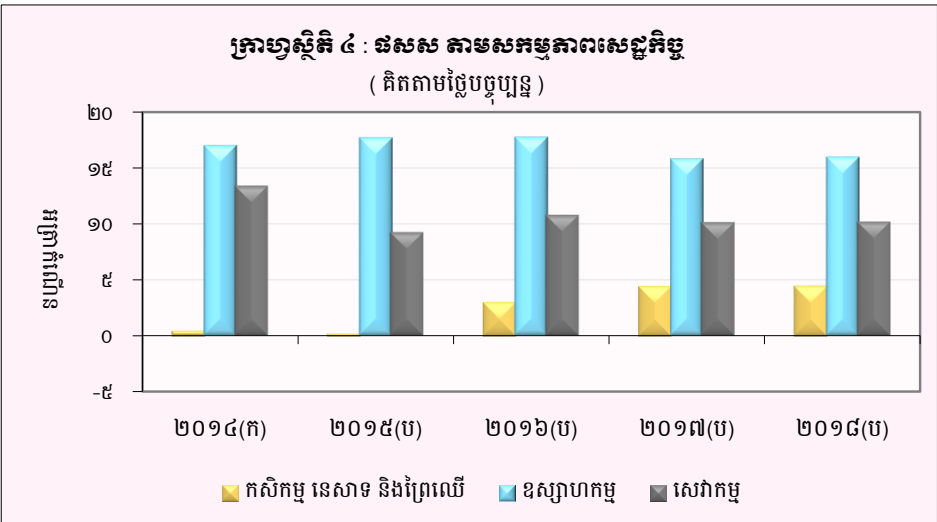
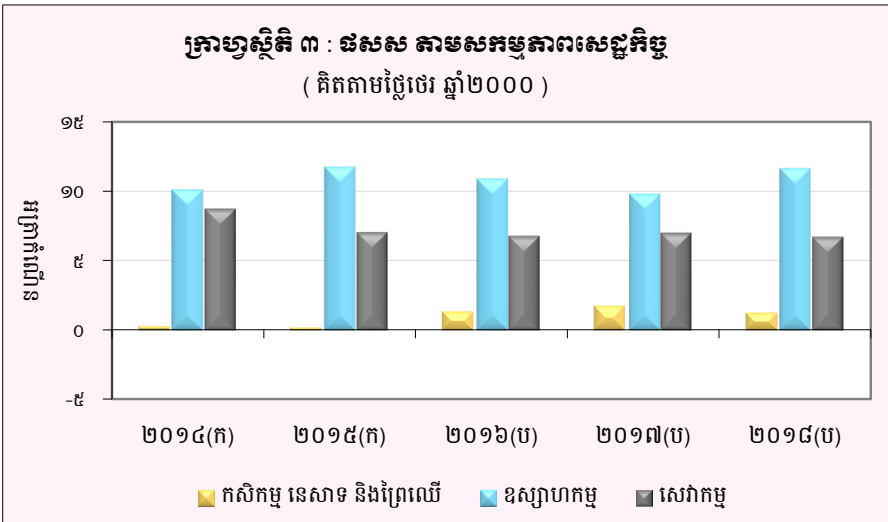
ក្រាហ្វូស្តិក ២ : សមាមាត្រមេគុណនៃសន្ទស្សន៍ផ្ទៃដីនិរន្តរ៍ប្រើប្រាស់



ប្រភព : វិទ្យាស្ថានជាតិស្ថិតិ

តារាង ៣ : ផលិតផលក្នុងស្រុកសរុប (ផលស)

	គិតតាមថ្លៃថេរ ឆ្នាំ២០០០					គិតតាមថ្លៃបច្ចុប្បន្ន				
	២០១៤ ^(ក)	២០១៥ ^(ក)	២០១៦ ^(ប)	២០១៧ ^(ប)	២០១៨ ^(ប)	២០១៤ ^(ក)	២០១៥ ^(ប)	២០១៦ ^(ប)	២០១៧ ^(ប)	២០១៨ ^(ប)
ផលស គិតជាពាន់លានរៀល	៤០.១៨២	៤៣.០០៩	៤៦.០៣៣	៤៩.២៦២	៥២.៩៥៦	៦៧.៤៣៧	៧៣.៤២៣	៨១.២៤២	៨៩.៨៣១	៩៩.៥៤៤
ផលស គិតជាលានដុល្លារអាមេរិក	៩.៩៧១	១០.៦៨៦	១១.៤២៣	១២.១៦៤	១៣.០៥៦	១៦.៧៣៤	១៨.២៤២	២០.១៥៩	២២.១៨០	២៤.៥៤២
អន្តរាគមន៍រដ្ឋនៃ ផលស	៧,១	៧,០	៧,០	៧,០	៧,៥	១០,០	៨,៩	១០,៦	១០,៦	១០,៨
អន្តរាគមន៍រដ្ឋ ផលស តាមសកម្មភាពសេដ្ឋកិច្ច										
កសិកម្ម នេសាទ និងព្រៃឈើ	០,៣	០,២	១,៣	១,៧	១,២	០,៥	០,២	៣,០	៤,៤	៤,៤
ឧស្សាហកម្ម	១០,១	១១,៧	១០,៩	៩,៨	១១,៦	១៧,០	១៧,៧	១៧,៧	១៥,៨	១៦,០
សេវាកម្ម	៨,៧	៧,១	៦,៨	៧,០	៦,៧	១៣,៤	៩,២	១០,៨	១០,១	១០,២
ផលស សម្រាប់មនុស្សម្នាក់ (គិតជាលានរៀល)	២,៧	២,៩	៣,០	៣,២	៣,៤	៤,៦	៤,៩	៥,៤	៥,៨	៦,៣
ផលស សម្រាប់មនុស្សម្នាក់ (គិតជាដុល្លារអាមេរិក)	៦៧៤	៧១៤	៧៥៤	៧៨៣	៨២៩	១.១៣១	១.២១៨	១.៣៣០	១.៤២៩	១.៥៥៩

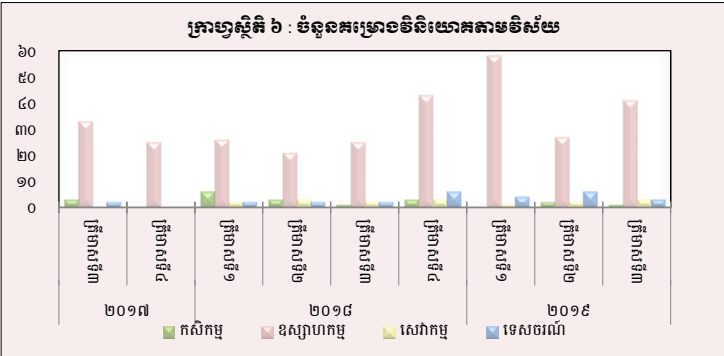
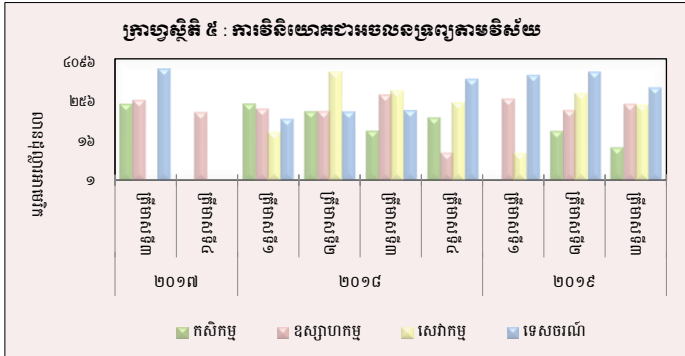


(ប) : ការព្យាករណ៍ជាបឋម
(ក) : ទិន្នន័យកែតម្រូវ
ប្រភព : វិទ្យាស្ថានជាតិស៊ីអិ

តារាង ៤ : កម្រិតវិនិយោគដែលបានអនុវត្តតាមវិស័យ

(ឯកតា : លានដុល្លារអាមេរិក)

វិស័យ	កសិកម្ម		ឧស្សាហកម្ម		សេវាកម្ម		ទេសចរណ៍		សរុប	
	គម្រោង	អចលនទ្រព្យ	គម្រោង	អចលនទ្រព្យ	គម្រោង	អចលនទ្រព្យ	គម្រោង	អចលនទ្រព្យ	គម្រោង	អចលនទ្រព្យ
២០១៦										
សរុប	៩	៣៣១,៣	៧៤	៩០០,៨	៤	៤៤២,០	១១	៧១៨,៤	៩៤	២.៣៩២,៥
២០១៧										
ក្រីមាសទី១	១	៨,០	១៨	១១៥,៦	១	៤,២	១	៣,៦	២១	១៣១,៤
ក្រីមាសទី២	៣	៦១,០	២១	២០៩,៩	៣	១.០៤៥,៣	-	៦៤៤,២	២៧	១.៩៦០,៣
ក្រីមាសទី៣	៣	២០៥,៦	៣៣	២៨១,១	-	-	២	២,៥១៨,៨	៣៨	៣.០០៩,៤
ក្រីមាសទី៤	-	-	២៥	១១៩,៨	-	-	-	-	២៥	១១៩,៨
សរុប	៧	២៧៤,៥	៩៧	៧២៦,៣	៤	១.០៥៤,៥	៣	៣.១៦៦,៦	១១១	៥.២១៦,៩
២០១៨										
ក្រីមាសទី១	៦	២១០,២	២៦	១៥៤,៣	២	២៩,៥	២	៧៥,២	៣៦	៤៦៩,២
ក្រីមាសទី២	៣	១២២,៥	២១	១២៨,២	៣	២.០៤៩,៦	២	១២៥,៩	២៩	២.៤២៦,២
ក្រីមាសទី៣	១	៣២,០	២៥	៤០៨,២	២	៥៥០,៤	២	១៣៧,៣	៣០	១.១២៧,៩
ក្រីមាសទី៤	៣	៧៩,៥	៤៣	៧,០	៣	២៤០,៤	៦	១.២៣៩,៤	៥៥	១.៥៦៦,៣
សរុប	១៣	៤៤៤,២	១១៥	៦៩៧,៧	១០	២.៨៦៩,៩	១២	១.៥៤៧,៨	១៥០	៥.៥៨៩,៦
២០១៩										
ក្រីមាសទី១	-	-	៥៨	៣១០,១	១	៦,៨	៤	១.៦១៨,៨	៦៣	១.៩៤៣,៦
ក្រីមាសទី២	២	៣១,២	២៧	១៣៧,៥	២	៤៦០,៩	៦	២.០៥៧,៣	៣៧	២.៦៨៦,៩
ក្រីមាសទី៣	១	១០,០	៤១	២១៣,៤	៣	១៩៩,២	៣	៦៧១,៨	៤៨	១.០៩៤,៣
សរុប	៣	៤១,២	១២៦	៦៦០,៩	៦	៦៦៦,៩	១៣	៤.៣៤៧,៩	១៤៨	៥.៧១៦,៨



ប្រភព : ក្រុមប្រឹក្សាអភិវឌ្ឍន៍កម្ពុជា (គណៈកម្មការវិនិយោគកម្ពុជា)

តារាង ៥ : គម្រោងវិនិយោគដែលបានអនុវត្តដោយក្រុមប្រឹក្សាអភិវឌ្ឍន៍កម្ពុជាតាមបណ្តាប្រទេសប្សៀង*

(ឯកតា : លានដុល្លារអាមេរិក)

ប្រទេស	២០១៧		២០១៨				២០១៩		
	ត្រីមាសទី៣	ត្រីមាសទី៤	ត្រីមាសទី១	ត្រីមាសទី២	ត្រីមាសទី៣	ត្រីមាសទី៤	ត្រីមាសទី១	ត្រីមាសទី២	ត្រីមាសទី៣
កម្ពុជា	២.៥៥០,៤	៥,៩	១៣៣,៩	៣៣៦,៥	៨៣៨,១	៧២៩,៥	១.០៥០,៤	២.៤៩១,៧	៣៣១,៨
ចិន	២៩៣,៨	៦៤,៤	២២៤,២	២.០៤២,៣	២០៥,៨	២២៧,៨	២៧៩,៩	៩៩,៣	២៧៥,៤
កូរ៉េ	១២៣,៦	៣,២	៣,៥	៥,៤	៣,៦	២,១	១៩,១	-	៦,០
សហរដ្ឋអាមេរិក	-	-	៦,៨	-	-	-	-	៥,៣	៤,៩
ថៃ	-	-	១៩,១	-	១៣,១	៦,៨	៦,៨	២,២	៧,៨
វៀតណាម	-	-	-	-	-	២១,៤	-	-	២,៩
ម៉ាឡេស៊ី	៣,៨	១,២	-	២,២	-	-	៤,៥	-	-
សាំងហ្គាពួរ	៣,៨	-	១,៤	-	-	៦,៥	១០,៣	-	២,៩
តៃវ៉ាន់	៦,០	៣,០	១១,៧	-	៨,៧	១២,៩	២៤,៦	២៧,៣	៥,៨
អូស្ត្រាលី	-	-	២,៤	-	-	-	-	-	-
អង់គ្លេស	-	៨,៧	-	-	-	១០,៣	៥០២,៧	៣,១	២៩២,៣
ជប៉ុន	-	-	-	-	-	៨២២,៦	-	២,៣	-
ហុងកុង	២០,២	៣១,០	១៣,៨	២៨,៨	៣៣,១	៥,៩	២៤,៦	៥៥,៧	២២២,៩
ផ្សេងៗ	៣,៧	២,៤	៥២,៤	១១,១	២៥,៣	៦,៧	១២,៧	០,០	០,០
សរុប	៣.០០៥,៤	១១៩,៨	៤៦៩,២	២.៤២៦,២	១.១២៧,៩	១.៨៥២,៥	១.៩៣៥,៦	២.៦៩៦,៩	១.១៥២,៥
(សហគមន៍គម្រោងវិនិយោគដែលបានអនុវត្ត)									
កម្ពុជា	៨៤,៩	៥,០	២៨,៥	១៣,៩	៧៤,៣	៣៩,៤	៥៤,៣	៩២,៧	២៨,៨
ចិន	៩,៨	៥៣,៧	៤៧,៨	៨៤,២	១៨,២	១២,៣	១៤,៥	៣,៧	២៣,៩
កូរ៉េ	៤,១	២,៧	០,៧	០,២	០,៣	០,១	១,០	-	០,៥
សហរដ្ឋអាមេរិក	-	-	១,៥	-	-	-	-	០,២	០,៤
ថៃ	-	-	៤,១	-	១,២	០,៤	០,៤	០,១	០,៧
វៀតណាម	-	-	-	-	-	១,២	-	-	០,៣
ម៉ាឡេស៊ី	០,១	១,០	-	០,១	-	-	០,២	-	-
សាំងហ្គាពួរ	០,១	-	០,៣	-	-	០,៣	០,៥	-	០,២
តៃវ៉ាន់	០,២	២,៥	២,៥	-	០,៨	០,៧	១,៣	១,០	០,៥
អូស្ត្រាលី	-	-	០,៥	-	-	-	-	-	-
អង់គ្លេស	-	៧,៣	-	-	-	០,៦	២៦,០	០,១	២៥,៤
ជប៉ុន	-	-	-	-	-	៤៤,៤	-	០,១	-
ហុងកុង	០,៧	២៥,៨	២,៩	១,២	២,៩	០,៣	១,៣	២,១	១៩,៣
ផ្សេងៗ	០,១	២,០	១១,២	០,៥	២,២	០,៤	០,៧	០,០	០,០
សរុប	១០០,០	១០០,០	១០០,០	១០០,០	១០០,០	១០០,០	១០០,០	១០០,០	១០០,០

* អចលនទ្រព្យ

ប្រភព : ក្រុមប្រឹក្សាអភិវឌ្ឍន៍កម្ពុជា (គណៈកម្មការវិនិយោគកម្ពុជា)

តារាង ៦ : អត្រាប្តូរប្រាក់ប្រចាំថ្ងៃ ក្នុងខែវិច្ឆិកា ឆ្នាំ២០១៩

(រៀល/១ដុល្លារអាមេរិក)

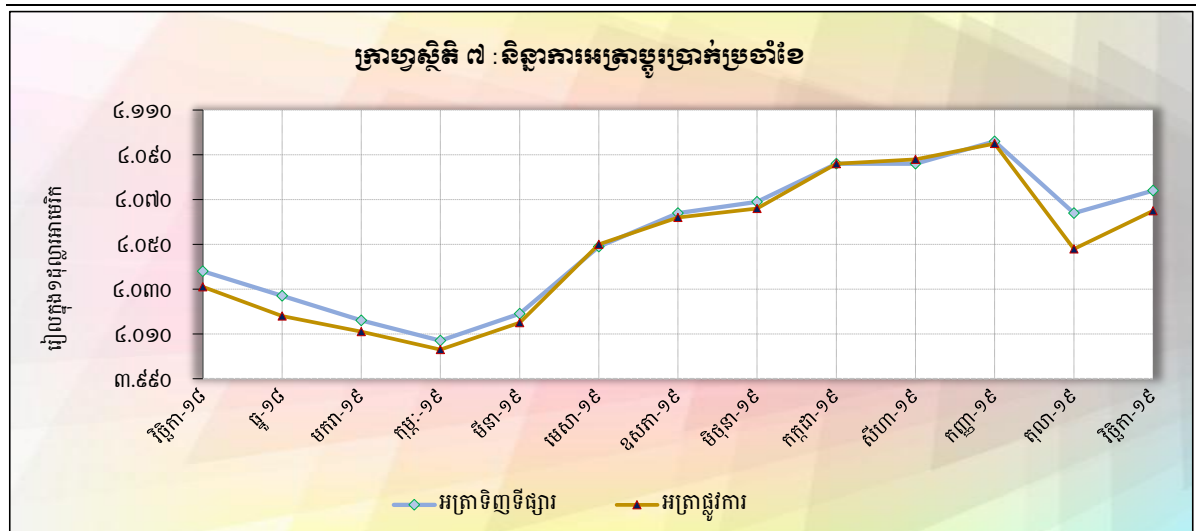
ថ្ងៃ	អត្រាប្តូរប្រាក់ទីផ្សារ			អត្រាប្តូរប្រាក់ ផ្លូវការ	បម្រែបម្រួលប្រចាំថ្ងៃ*	
	ទិញ	លក់	មធ្យម		គម្លាត	ភាគរយ
១	៤.០៦៧	៤.០៧៩	៤.០៧៣	៤.០៥០	៣,០	០,១
២	៤.០៧២	៤.០៨២	៤.០៧៧	៤.០៥០	៥,០	០,១
៣	៤.០៧២	៤.០៨២	៤.០៧៧	៤.០៥០	០,០	០,០
៤	៤.០៧៦	៤.០៨៦	៤.០៨១	៤.០៥៥	៤,០	០,១
៥	៤.០៧៦	៤.០៨៦	៤.០៨១	៤.០៦០	០,០	០,០
៦	៤.០៧៦	៤.០៨៦	៤.០៨១	៤.០៦៥	០,០	០,០
៧	៤.០៧៦	៤.០៨៦	៤.០៨១	៤.០៦៥	០,០	០,០
៨	៤.០៧២	៤.០៨៣	៤.០៧៨	៤.០៦៥	-៤,០	-០,១
៩	៤.០៦២	៤.០៧១	៤.០៦៧	៤.០៦៥	-១០,០	-០,២
១០	៤.០៦២	៤.០៧១	៤.០៦៧	៤.០៦៥	០,០	០,០
១១	៤.០៦២	៤.០៧១	៤.០៦៧	៤.០៦៥	០,០	០,០
១២	៤.០៦២	៤.០៧១	៤.០៦៧	៤.០៦៥	០,០	០,០
១៣	៤.០៦២	៤.០៧១	៤.០៦៧	៤.០៥៥	០,០	០,០
១៤	៤.០៦២	៤.០៧១	៤.០៦៧	៤.០៥៥	០,០	០,០
១៥	៤.០៦៤	៤.០៧៣	៤.០៦៩	៤.០៥៥	២,០	០,០
១៦	៤.០៦៧	៤.០៧៨	៤.០៧៣	៤.០៥៥	៣,០	០,១
១៧	៤.០៦៧	៤.០៧៨	៤.០៧៣	៤.០៥៥	០,០	០,០
១៨	៤.០៦៧	៤.០៧៨	៤.០៧៣	៤.០៥០	០,០	០,០
១៩	៤.០៦៧	៤.០៧៨	៤.០៧៣	៤.០៥០	០,០	០,០
២០	៤.០៦៤	៤.០៧៤	៤.០៦៩	៤.០៤៨	-៣,០	-០,១
២១	៤.០៦៦	៤.០៧៨	៤.០៧២	៤.០៥៥	២,០	០,០
២២	៤.០៦៦	៤.០៧៨	៤.០៧២	៤.០៥៥	០,០	០,០
២៣	៤.០៦៦	៤.០៧៨	៤.០៧២	៤.០៥៥	០,០	០,០
២៤	៤.០៦៦	៤.០៧៨	៤.០៧២	៤.០៥៥	០,០	០,០
២៥	៤.០៦៩	៤.០៧៩	៤.០៧៤	៤.០៥៨	៣,០	០,១
២៦	៤.០៦៩	៤.០៧៩	៤.០៧៤	៤.០៥៨	០,០	០,០
២៧	៤.០៧៤	៤.០៨៤	៤.០៧៩	៤.០៦០	៥,០	០,១
២៨	៤.០៧៤	៤.០៨៤	៤.០៧៩	៤.០៦០	០,០	០,០
២៩	៤.០៧៤	៤.០៨៤	៤.០៧៩	៤.០៦៥	០,០	០,០
៣០	៤.០៧៤	៤.០៨៤	៤.០៧៩	៤.០៦៥	០,០	០,០
មធ្យម	៤.០៦៨	៤.០៧៩	៤.០៧៤	៤.០៥៨	០,៣	០,០

* គម្លាតអត្រាទិញទិញប្រចាំថ្ងៃ

តារាង ៧ : អត្រាប្តូររូបិយប័ណ្ណប្រចាំខែ

(អត្រាចុងគ្រា រៀល/១ដុល្លារអាមេរិក)

	អត្រាប្តូររូបិយប័ណ្ណ				អត្រាប្តូររូបិយប័ណ្ណស្តង់ដារ
	ទិន្ន	ប្រែប្រួល % ប្រចាំខែ	លក់	ប្រយុទ្ធ	
ធ្នូ-១៥	៤.០៤៨	០,១០	៤.០៥៥	៤.០៥២	៤.០៥០
ធ្នូ-១៦	៤.០៣៩	០,១៧	៤.០៥០	៤.០៤៥	៤.០៣៧
ធ្នូ-១៧	៤.០៣៧	០,០៧	៤.០៤៦	៤.០៤២	៤.០៣៧
២០១៨					
មេសា	៤.០៣៨	០,៩០	៤.០៥១	៤.០៤៥	៤.០៣២
ឧសភា	៤.០៧៧	០,៩៧	៤.០៨៩	៤.០៨៣	៤.០៧៥
មិថុនា	៤.០៦៦	-០,២៧	៤.០៧៥	៤.០៧១	៤.០៦៣
កក្កដា	៤.០៦៤	-០,០៥	៤.០៧៤	៤.០៦៩	៤.០៥៩
សីហា	៤.០៧៩	០,៣៧	៤.០៨៩	៤.០៨៤	៤.០៨៤
កញ្ញា	៤.០៨២	០,០៧	៤.០៩២	៤.០៨៧	៤.០៨២
តុលា	៤.០៥៨	-០,៥៩	៤.០៦៧	៤.០៦៣	៤.០៦០
វិច្ឆិកា	៤.០៣៨	-០,៤៩	៤.០៥០	៤.០៤៤	៤.០៣១
ធ្នូ	៤.០២៧	-០,២៧	៤.០៣៩	៤.០៣៣	៤.០១៨
២០១៩					
មករា	៤.០១៦	-០,២៧	៤.០២៥	៤.០២១	៤.០១១
កុម្ភៈ	៤.០០៧	-០,២២	៤.០១៦	៤.០១២	៤.០០៣
មីនា	៤.០១៩	០,៣០	៤.០៣០	៤.០២៥	៤.០១៥
មេសា	៤.០៤៩	០,៧៥	៤.០៥៨	៤.០៥៤	៤.០៥០
ឧសភា	៤.០៦៤	០,៣៧	៤.០៧៥	៤.០៧០	៤.០៦២
មិថុនា	៤.០៦៩	០,១២	៤.០៧៩	៤.០៧៤	៤.០៦៦
កក្កដា	៤.០៨៦	០,៤២	៤.០៩៦	៤.០៩១	៤.០៨៦
សីហា	៤.០៨៦	០,០០	៤.០៩៦	៤.០៩១	៤.០៨៨
កញ្ញា	៤.០៩៦	០,២៤	៤.១០៩	៤.១០៣	៤.០៩៥
តុលា	៤.០៦៤	-០,៧៨	៤.០៧៦	៤.០៧០	៤.០៤៨
វិច្ឆិកា	៤.០៧៤	០,២៥	៤.០៨៤	៤.០៧៩	៤.០៦៥



តារាង ៨ : តម្លៃប្រាក់រៀលភ្ញៀវជាមួយនឹងម៉ូឌុលផ្សេងៗ

(អត្រាចិញ្ចូលការចុងខែ)

	អសដេអិរ (SDR)	ដុល្លារ អាមេរិក	រៀល	យ៉េន ជប៉ុន	ពោន អង់គ្លេស	រូប៊ី ឥណ្ឌូនេស៊ី	រឹងហ្គីត ម៉ាឡេស៊ី	ចំសូ ហ្វីលីពីន	ដុល្លារ សិង្ហបុរី	បាត ថៃ	ដុង វៀតណាម
ឯកតា	១	១	១	១០០	១	១០០០	១	១០០	១	១	១០០០
ឆ្នុ-១៤	៥.៩០២	៤.០៧៥	៤.៩៥៥	៣.៤១១	៦.៣៤២	៣២៨	១.១៦៦	៩.១១៧	៣.០៨៣	១២៤	១៩១
ឆ្នុ-១៥	៥.៦១៧	៤.០៥០	៤.៤២៩	៣.៣៦២	៦.០០០	២៩៤	៩៤៤	៨.៦៣០	២.៨៦៣	១១២	១៨១
ឆ្នុ-១៦	៥.៤១០	៤.០៣៧	៤.២៦៥	៣.៤៦៧	៤.៩៦០	៣០០	៩០១	៨.១១៩	២.៧៩២	១១២	១៧៨
ឆ្នុ-១៧	៥.៧៣៥	៤.០៣៧	៤.៨២១	៣.៥៧៤	៥.៤២៦	២៩៨	៩៩៤	៨.០៩៤	៣.០១៧	១២៤	១៧៨
២០១៨											
មេសា	៥.៧៩៧	៤.០៣២	៤.៨៨៧	៣.៦៩៤	៥.៥៥២	២៩០	១.០២៩	៧.៧៧១	៣.០៤៥	១២៨	១៧៧
ឧសភា	៥.៧៦៣	៤.០៧៥	៤.៧៥១	៣.៧៥៣	៥.៣១២	២៩១	១.០២២	៧.៧៤៤	៣.០៤៣	១២៧	១៧៩
មិថុនា	៥.៧០៨	៤.០៦៣	៤.៧០១	៣.៦៧៩	៥.៣១៤	២៨២	១.០០៥	៧.៥៩៣	២.៩៧២	១២៣	១៧៧
កក្កដា	៥.៦៩៦	៤.០៥៩	៤.៧៥៣	៣.៦៦០	៥.៣៣២	២៨២	១.០០០	៧.៦៣២	២.៩៨៤	១២២	១៧៥
សីហា	៥.៧២៧	៤.០៨៤	៤.៧៦៣	៣.៦៨១	៥.៣១២	២៧៨	៩៩៤	៧.៦៣៤	២.៩៨៥	១២៥	១៧៥
កញ្ញា	៥.៧២៣	៤.០៨២	៤.៧៥១	៣.៦០០	៥.៣៣៨	២៧៤	៩៨៥	៧.៥៤២	២.៩៨៤	១២៦	១៧៥
តុលា	៥.៦១២	៤.០៦០	៤.៦០៦	៣.៥៨៩	៥.១៦០	២៦៧	៩៧១	៧.៥៨៣	២.៩៣១	១២២	១៧៤
វិច្ឆិកា	៥.៥៧៦	៤.០៣១	៤.៥៩២	៣.៥៥៥	៥.១៥៣	២៨០	៩៦៣	៧.៦៩៣	២.៩៤៣	១២២	១៧៣
ធ្នូ	៥.៥៨៨	៤.០១៨	៤.៥៩៧	៣.៦៤១	៥.០៩៨	២៧៧	៩៦៩	៧.៦៥៣	២.៩៤២	១២៤	១៧៤
២០១៩											
មករា	៥.៦០៤	៤.០១១	៤.៦១០	៣.៦៨៣	៥.២៦៤	២៨៤	៩៨១	៧.៦៦៨	២.៩៧៩	១២៨	១៧៣
កុម្ភៈ	៥.៥៩៥	៤.០០៣	៤.៥៥៥	៣.៦១០	៥.៣៣១	២៨៥	៩៨៤	៧.៧១៤	២.៩៧០	១២៧	១៧៣
មីនា	៥.៥៧៣	៤.០១៥	៤.៥១០	៣.៦៣១	៥.២៤៤	២៨២	៩៨៥	៧.៦១១	២.៩៦១	១២៦	១៧៣
មេសា	៥.៥៩៥	៤.០៥០	៤.៥១៥	៣.៦២៩	៥.២៣៣	២៨៥	៩៨១	៧.៧៧៣	២.៩៧៥	១២៧	១៧៤
ឧសភា	៥.៥៩៥	៤.០៦២	៤.៥២៣	៣.៧១៧	៥.១២៣	២៨២	៩៦៩	៧.៧៨៦	២.៩៤៣	១២៨	១៧៣
មិថុនា	៥.៦៥២	៤.០៦៦	៤.៦២៤	៣.៧៧៦	៥.១៥៤	២៨៨	៩៨២	៧.៩៣១	៣.០០៦	១៣២	១៧៤
កក្កដា	៥.៦២០	៤.០៨៦	៤.៥៥៨	៣.៧៦៤	៤.៩៦៧	២៩១	៩៩១	៨.០៤០	២.៩៨១	១៣៣	១៧៦
សីហា	៥.៦០០	៤.០៨៨	៤.៥២០	៣.៨៤០	៤.៩៨១	២៨៧	៩៦៩	៧.៨៤២	២.៩៤៦	១៣៤	១៧៦
កញ្ញា	៥.៥៨៧	៤.០៩៥	៤.៤៨០	៣.៧៩៣	៥.០៣៤	២៨៩	៩៧៨	៧.៨៩៦	២.៩៦៤	១៣៤	១៧៧
តុលា	៥.៥៧៣	៤.០៤៨	៤.៥១៦	៣.៧២០	៥.២២៤	២៨៩	៩៦៩	៧.៩៥០	២.៩៧៣	១៣៤	១៧៤
វិច្ឆិកា	៥.៥៨១	៤.០៦៥	៤.៤៧៦	៣.៧១០	៥.២៤៨	២៨៩	៩៧៥	៨.០០៨	២.៩៧៦	១៣៤	១៧៥
បម្រែបម្រួលតារាងអត្រាចុងខែ	០,១៤	០,៤២	-០,៨៩	-០,២៧	០,៤៦	០,០០	០,៦២	០,៧៣	០,១០	០,០០	០,៥៧

តារាង ៩ : អត្រាការប្រាក់លើប្រាក់បញ្ញើ និងឥណទានរបស់ធនាគារជាប្រាក់រៀល និងប្រាក់ដុល្លារអាមេរិក

ធ្នូ-១៧ ឧសភា-១៨ មិថុនា-១៨ កក្កដា-១៨ សីហា-១៨ កញ្ញា-១៨ តុលា-១៨ វិច្ឆិកា-១៨ ធ្នូ-១៨ មករា-១៩ កុម្ភៈ-១៩* មីនា-១៩ មេសា-១៩* ឧសភា-១៩ មិថុនា-១៩ កក្កដា-១៩ សីហា-១៩ កញ្ញា-១៩ តុលា-១៩ វិច្ឆិកា-១៩

(អត្រាការប្រាក់មធ្យមឆ្នាំនៃការបញ្ញើប្រាក់ក្នុងត្រៃ)

អត្រាការប្រាក់លើប្រាក់បញ្ញើ និងឥណទានជាប្រាក់រៀល

ប្រាក់បញ្ញើ (១)	០,៩០	០,៩៣	០,៦១	០,៤៩	០,៥២	០,៥៦	០,៤៦	០,៥៤	០,៣៣	០,៥៨	០,៦៧	០,៥២	០,៦៩	០,៤០	០,៥៩	០,៤៧	០,៦៥	០,៦២	០,៦៥
ប្រាក់បញ្ញើចរន្ត	០,០៤	០,០៧	០,១៣	០,០៦	០,០៩	០,០៦	០,០១	០,០៣	០,០៣	០,០៤	០,០២	០,០១	០,០២	០,០៣	០,០៣	០,០៤	០,០២	០,០២	០,០៤
ប្រាក់បញ្ញើសំរែច	១,១៩	១,០២	១,០០	១,០៧	១,១០	១,១០	០,៩៦	០,៥៩	០,៥៩	០,៥៧	០,៥៩	០,៦៦	០,៦០	០,៦៣	០,៦២	០,៥៩	០,៥៥	០,៥៦	០,៦១
ប្រាក់បញ្ញើមានកាលកំណត់	៤,៧០	៥,៥០	៥,២៤	៥,៣៨	៥,៤១	៥,០០	៥,០០	៤,៤៣	៥,០៩	៤,៤៨	៥,១៤	៥,២៧	៥,៥៩	៥,១២	៣,៩៩	៤,១៣	៤,៧៧	៤,៤៦	៥,២៥
ប្រាក់បញ្ញើផ្សេងៗ	០,០០	០,០០	០,០០	៤,៣០	០,០០	០,០០	០,០០	៧,០០	០,០០	០,០២	០,០០	០,០០	៧,០០	០,០០	៣,៩៨	៤,០០	៣,៩៨	៣,១១	០,០០
ឥណទាន (២)	១៤,៥១	១៤,៧៨	១៣,៥៤	១២,៤៥	១២,២១	១២,៤៣	១២,៤៣	១២,១០	១២,២១	១២,៤៥	១២,៣០	១១,០៥	៩,៩៩	១០,២៩	១០,២៦	១០,៣៣	៩,៤០	៩,៩១	៩,៤០
ឥណទានវិបាកប្រាក់	៧,៥៥	៩,០៣	៨,៧៦	៨,៥៦	៨,៤៤	៨,៣១	៨,៥០	៨,០១	៨,៣០	៧,៨៤	៨,៤២	៨,០៤	៧,៩២	៧,៨៧	៧,៧៣	៨,០៥	៧,៨៥	៧,៨៤	៧,៨៥
ប័ណ្ណឥណទាន	១៧,៩១	១៧,៨៦	១៧,៥៧	១៧,៧២	១៧,៧៦	១៧,៧៨	១៧,៣៤	១៧,៤៤	១៧,៤៤	១៧,៤៤	១៧,៤៤	១៧,៤៤	១៧,៤៤	១៧,៤៤	១៧,៤៤	១៧,៤៤	១៧,៤៤	១៧,៤៤	១៧,៤៤
ឥណទានមានកាលកំណត់	១៤,៥១	១៤,៨៣	១៤,០២	១២,៩១	១២,៣០	១២,៦០	១២,៥៥	១២,១៤	១២,៣៦	១២,៤៧	១២,៤៤	១១,៣១	១០,២៦	១០,៤៩	១០,៤២	១០,៣៦	១០,២៦	១០,០៦	១០,១៣
ឥណទានផ្សេងៗ	១០,៧១	១០,៧៤	៧,៦៩	៩,៣៧	៧,៨៦	៧,៧៦	៧,៩៩	៩,៥៩	៧,៨១	៩,៥៥	៨,០០	៧,៨៤	៥,៨១	៥,៨៤	៥,៨៤	៥,៨៤	៥,៨៤	៥,៨៤	៥,៨៤

អត្រាការប្រាក់លើប្រាក់បញ្ញើ និងឥណទានជាប្រាក់ដុល្លារអាមេរិក

ប្រាក់បញ្ញើ (១)	០,៧៥	០,៨៣	១,០៤	១,៣៤	០,៧៧	០,៧៧	០,៦៥	០,៧៤	០,៧២	០,៥៤	០,៦៤	០,៦៤	០,៦៥	០,៦២	០,៧៤	០,៥៥	០,៤៧	០,៤៧	០,៦២
ប្រាក់បញ្ញើចរន្ត	០,២២	០,៤១	០,៥៦	១,៤៦	០,៣៣	០,៣៤	០,៣៤	០,២៦	០,៣០	០,២២	០,២១	០,១៤	០,១៥	០,១៤	០,១៤	០,១៤	០,១៤	០,១៤	០,៣០
ប្រាក់បញ្ញើសំរែច	០,៥៤	០,៤២	០,៦៦	០,៥៩	០,៥៦	០,៥៦	០,៥៦	០,៥៦	០,៣៦	០,៣២	០,៣៤	០,៣៤	០,៣៤	០,៣៤	០,៣៤	០,៣៤	០,៣៤	០,៣៤	០,៣០
ប្រាក់បញ្ញើមានកាលកំណត់	៣,៣០	៣,៤៣	៣,៦៦	៣,៥៦	៣,៣៩	៣,២២	៣,០៩	៣,២៥	៣,៣៥	៣,០៩	៣,៣៦	៣,៤១	៣,៣៦	៣,៣៥	៣,៦១	៣,៦២	៣,៥៥	៣,២៤	៣,៦៤
ប្រាក់បញ្ញើផ្សេងៗ	១,៦៥	២,០៧	៤,៤៤	២,៤៥	២,២៤	២,៦១	២,២៥	២,១៦	២,៦៤	២,៥៥	២,៥៣	២,១៣	២,៣៧	២,៥០	២,៦៣	២,៦១	២,៦១	២,៦១	២,៦៧
ឥណទាន (២)	៨,៣១	៨,២១	៨,២០	៨,២០	៨,២៥	៨,២៦	៨,២៥	៨,២៥	៨,៤៧	៨,៤៤	៨,៤១	៨,៤១	៨,៤១	៨,៤១	៨,៤១	៨,៤១	៨,៤១	៨,៤១	៨,៤១
ឥណទានវិបាកប្រាក់	៧,៥១	៧,៧០	៧,៦៦	៧,៦៤	៧,៥៤	៧,៥២	៧,៥២	៧,៥២	៧,៥៧	៧,៥៦	៧,៥៦	៧,៥៦	៧,៥៦	៧,៥៦	៧,៥៦	៧,៥៦	៧,៥៦	៧,៥៦	៧,៥៦
ប័ណ្ណឥណទាន	១៩,២៦	១៩,២៦	១៩,២៦	១៩,២៦	១៩,២៦	១៩,២៦	១៩,២៦	១៩,២៦	១៩,២៦	១៩,២៦	១៩,២៦	១៩,២៦	១៩,២៦	១៩,២៦	១៩,២៦	១៩,២៦	១៩,២៦	១៩,២៦	១៩,២៦
ឥណទានមានកាលកំណត់	៩,៩២	៩,៦០	៩,២១	៩,៦១	៩,៤៧	៩,៦១	៩,៤៧	៩,៤៧	៩,៤៧	៩,៤៧	៩,៤៧	៩,៤៧	៩,៤៧	៩,៤៧	៩,៤៧	៩,៤៧	៩,៤៧	៩,៤៧	៩,៤៧
ឥណទានផ្សេងៗ	៦,០៤	៦,៥១	៦,៣៦	៦,៣៣	៦,៣០	៦,៣១	៦,៣៥	៦,២៥	៦,២៥	៦,២៥	៦,២៥	៦,២៥	៦,២៥	៦,២៥	៦,២៥	៦,២៥	៦,២៥	៦,២៥	៦,២៥

(អត្រាការប្រាក់មធ្យមឆ្នាំនៃការបញ្ញើប្រាក់ក្នុងត្រៃ)

អត្រាការប្រាក់លើប្រាក់បញ្ញើ និងឥណទានជាប្រាក់រៀល

ប្រាក់បញ្ញើ (១)	២,៧០	២,៤៥	២,៥៥	២,៥៧	២,៥៥	២,៤៤	២,៦៥	២,៧២	២,៦៥	២,៥៥	២,៥១	២,៤៧	២,៤៥	២,៥៣	៣,០៦	២,៥៥	២,៥៣	២,៥២	២,៥៤
ប្រាក់បញ្ញើចរន្ត	០,១៧	០,២៣	០,២៥	០,២៣	០,២៣	០,២១	០,២១	០,២២	០,២០	០,២៣	០,២៣	០,២០	០,១៩	០,២១	០,២១	០,២១	០,២១	០,២១	០,២៣
ប្រាក់បញ្ញើសំរែច	១,៣១	០,៩៧	០,៩៤	០,៩៧	០,៩៦	០,៩៤	០,៩៤	០,៩៤	១,០១	១,០២	០,៨៤	០,៧០	០,៩២	០,៨៤	០,៩១	០,៨៧	០,៨៤	០,៨៤	០,៩០
ប្រាក់បញ្ញើមានកាលកំណត់	៥,៤៧	៦,១៦	៦,១១	៦,១២	៦,០៩	៦,១២	៦,០៤	៥,៩៣	៥,៤៧	៥,៥៤	៥,៥០	៥,០១	៥,៥៥	៥,៧៤	៥,៤៦	៥,៧០	៥,៤៦	៥,៥៥	៥,៥០
ប្រាក់បញ្ញើផ្សេងៗ	០,០០	៣,០០	៣,០០	៤,៣០	០,០០	០,០០	០,០០	៧,០០	៧,០០	០,០២	០,០២	៧,០០	២,៥៤	០,៦២	៣,៥៦	២,៥២	២,៥២	២,៥៧	៣,០២
ឥណទាន (២)	១៦,៣១	១៤,៤៤	១៤,៣៥	១៤,៤១	១៤,០០	១៣,៨៦	១២,៤៥	១៣,៦១	១៣,៣០	១២,៥៥	១២,៤៥	១២,៥៤	១១,៩៩	១១,៤០	១១,៥៤	១១,១១	១០,៩៧	១០,៨៤	១០,៧២
ឥណទានវិបាកប្រាក់	៨,៧២	៨,៤៦	៨,៤៦	៨,៣៥	៨,៣៤	៨,៤១	៨,៤៣	៨,៣៤	៨,៣៤	៨,៣៤	៨,៣០	៨,២០	៨,១៧	៨,១៥	៨,១១	៨,១១	៨,១១	៨,១១	៨,១១
ប័ណ្ណឥណទាន	២០,៨៤	២០,៥១	២០,៣៣	២០,២៥	២០,១៦	២០,០៤	១៩,៨១	១៩,៥១	១៩,៤៣	១៩,២៤	១៩,១២	១៩,០៤	១៩,០៣	១៨,៩១	១៨,៨៧	១៨,៨៧	១៨,៨៧	១៨,៨៧	១៨,៨៧
ឥណទានមានកាលកំណត់	១៦,៥៥	១៥,១២	១៤,៦៣	១៤,៦២	១៤,២២	១៤,០០	១៣,៧៨	១៣,៧៧	១៣,៥០	១៣,២៣	១៣,០៦	១២,៧៤	១២,១៣	១១,៩៤	១១,៦៥	១១,៣៨	១១,២០	១១,១៥	១០,៨៤
ឥណទានផ្សេងៗ	១១,០៩	៩,០៦	៦,៩៧	៨,៣៤	៧,៥១	៨,០៥	៧,៥១	៨,០១	៧,៧២	៧,៥២	៧,៤១	៧,៧១	៦,៥៤	៦,៧៤	៧,៥៥	៧,៧៣	៦,៨០	៧,០២	៦,៩៥

អត្រាការប្រាក់លើប្រាក់បញ្ញើ និងឥណទានជាប្រាក់ដុល្លារអាមេរិក

ប្រាក់បញ្ញើ (១)	២,៤៨	២,២៥	២,២៦	២,៣៧	២,៣៥	២,២៥	២,១៤	២,១៤	២,២៤	២,២០	២,២១	២,៤៧	២,១៦	២,១៧	២,៧៤	២,១៤	២,២២	២,២១	២,២៥
ប្រាក់បញ្ញើចរន្ត	០,៥១	០,៤៧	០,៤៩	០,៥៤	០,៥០	០,៥១	០,៥០	០,៤៨	០,៤៦	០,៤៥	០,៤៥	០,៤០	០,៤៦	០,៣៩	០,៤៥	០,៤៥	០,៤៥	០,៤៥	០,៤៣
ប្រាក់បញ្ញើសំរែច	០,៨៣	០,៦៧	០,៧៤	០,៧២	០,៧៣	០,៧០	០,៦៦	០,៦៦	០,៦៦	០,៦៦	០,៦៦	០,៦៦	០,៦៦	០,៦៦	០,៦៦	០,៦៦	០,៦៦	០,៦៦	០,៦៣
ប្រាក់បញ្ញើមានកាលកំណត់	៤,៤១	៤,៣៩	៤,៤១	៤,៤៤	៤,៤៥	៤,៣៥	៤,៤២	៤,៣៥	៤,៣៥	៤,៣៥	៤,៣៥	៤,៣៥	៤,៣៥	៤,៣៥	៤,៣៥	៤,៣៥	៤,៣៥	៤,៣៥	៤,៣៣
ប្រាក់បញ្ញើផ្សេងៗ	៣,០១	២,៣០	២,១៦	២,៥៥	២,៤៤	២,៤៤	២,៤៤	២,៤៤	២,៤៤	២,៤៤	២,៤៤	២,៤៤	២,៤៤	២,៤៤	២,៤៤	២,៤៤	២,៤៤	២,៤៤	២,៤០
ឥណទាន (២)	៩,២២	៩,៥៥	៩,៧១	៩,៦៤	៩,៦១	៩,៦១	៩,៥២	៩,៥៦	៩,៧៦	៩,៦០	៩,៣៤	៩,៤៤	៩,៤៦	៩,៤៦	៩,៤៦	៩,៤៦	៩,៤៦	៩,៤៦	៩,៤៦
ឥណទានវិបាកប្រាក់	៨,១០	៨,១៥	៨,០៤	៨,១១	៨,០៤	៨,០០	៧,៩៥	៧,៩៦	៧,៩៤	៧,៩៦	៧,៩៤	៧,៩៥	៧,៩៥	៧,៩៥	៧,៩៥	៧,៩៥	៧,៩៥	៧,៩៥	៧,៩៥
ប័ណ្ណឥណទាន	១៥,៦៤	១៦,៧៥	១៦,៦៤	១៦,២២	១៦,២៧	១៦,៣៩	១៦,៣០	១៦,៤០	១៦,៦៧	១៦,៤៧	១៦,២៤	១៦,៧៣	១៦,២០	១៦,០៦	១៦,០៦	១៦,០៦	១៦,០៦	១៦,០៦	១៥,៩៤
ឥណទានមានកាលកំណត់	៩,៤៣	៩,៤៧	១០,០៥	១០,០០	៩,៩១	៩,៩១	៩,៨០	៩,៧២	៩,៧៤	៩,៦៤	៩,៧២	៩,៦៤	៩,៧២	៩,៧៤	៩,៧៤	៩,៧៤	៩,៧៤	៩,៧៤	៩,៧៤
ឥណទានផ្សេងៗ	៦,៥៦	៦,៥០	៦,៥៣	៦,៥៥	៦,៥១	៦,៥០	៦,៥៦	៦,៥០	៦,៥៦	៦,៥០	៦,៥៦	៦,៥០	៦,៥៦	៦,៥០	៦,៥៦	៦,៥០	៦,៥៦	៦,៥០	៦,៥៦

រាប់បញ្ចូលធនាគារណាវ៉ូ និងធនាគារកម្ពុជា

(១). អត្រាការប្រាក់ឆ្នាំមធ្យមចំពោះប្រាក់បញ្ញើ

(២). អត្រាការប្រាក់ឆ្នាំមធ្យមចំពោះឥណទាន គឺមិនប្រើបានទេសម្រាប់អត្រាការប្រាក់លើឥណទានចំពោះធនាគារ

*ទិន្នន័យកំណត់

តារាង ១០ : ស្ថានភាពរូបិយវត្ថុ

(ឯកតា : ប៊ីលានរៀល)

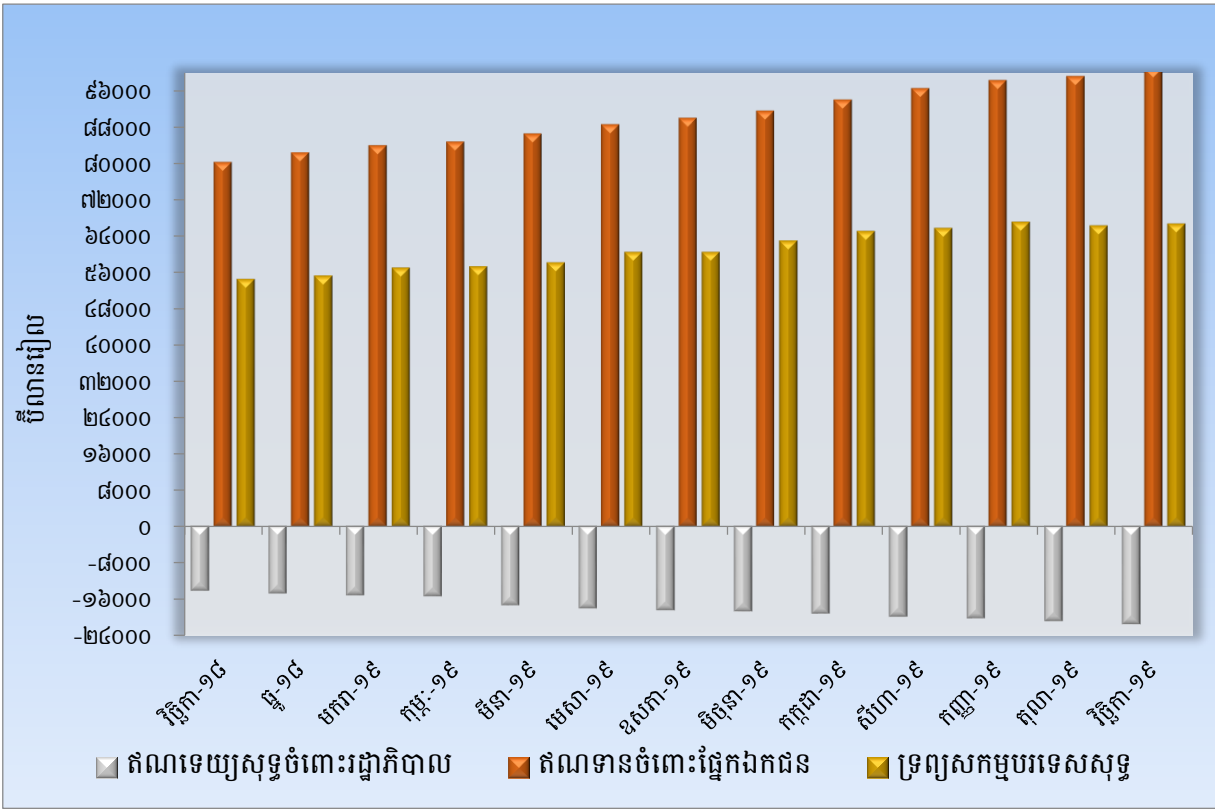
	កក្កដា-១៩*	សីហា-១៩*	កញ្ញា-១៩*	តុលា-១៩	វិច្ឆិកា-១៩
ទ្រព្យសកម្មបរទេសសុទ្ធ	៦៥.០១៤,២	៦៥.៧២៥,០	៦៧.០៨១,៥	៦៦.២៤៧,២	៦៦.៦៦១,០
ទ្រព្យសកម្មបរទេស	៨៤.០៤០,៥	៨៥.៥១៤,៤	៨៨.១២៨,៧	៨៧.៦៧០,៧	៨៨.៦២៨,៨
ទ្រព្យអកម្មបរទេស	-១៩.០២៦,៣	-១៩.៧៨៩,៤	-២១.០៤៧,២	-២១.៤២៣,៤	-២១.៩៦៧,៨
ទ្រព្យសកម្មក្នុងស្រុកសុទ្ធ	៣៣.៧៤៧,៦	៣៤.៨៥៨,៤	៣៤.៨១៤,៣	៣៥.២៥៥,១	៣៥.៦៥០,៧
ឥណទានក្នុងស្រុក	៧៤.៨២៥,៩	៧៦.៦២៥,០	៧៨.០៥៧,៩	៧៨.៣២៥,១	៧៩.៣៦៦,១
ឥណទេយ្យសុទ្ធចំពោះរដ្ឋាភិបាល	-១៩.២២៩,៦	-១៩.៨៨៩,៧	-២០.២៦៣,២	-២០.៨៥៤,៣	-២១.៤៨៧,៥
ឥណទេយ្យចំពោះរដ្ឋាភិបាល	០,០	០,០	០,០	០,០	០,០
ប្រាក់បញ្ញើរដ្ឋាភិបាល	-១៩.២២៩,៦	-១៩.៨៨៩,៧	-២០.២៦៣,២	-២០.៨៥៤,៣	-២១.៤៨៧,៥
ផ្នែកមិនមែនរដ្ឋាភិបាល	៩៤.០៥៥,៥	៩៦.៥១៤,៧	៩៨.៣២១,១	៩៩.១៧៩,៣	១០០.៨៥៣,៦
ចំពោះសហគ្រាសរដ្ឋ	០,៦	០,៦	០,៨	០,៧	០,៧
ចំពោះផ្នែកឯកជន	៩៤.០៥៤,៩	៩៦.៥១៤,២	៩៨.៣២០,៣	៩៩.១៧៨,៦	១០០.៨៥២,៩
ក្នុងនោះជារូបិយប័ណ្ណបរទេស	៩៣.០៤៥,៥	៩៥.៤១៣,៨	៩៧.១៩៥,១	៩៨.០៤៦,១	៩៩.៥១១,៦
ខ្ទង់ផ្សេងៗសុទ្ធ	-៤១.០៧៨,៣	-៤១.៧៦៦,៦	-៤៣.២៤៣,៦	-៤៣.០៧០,០	-៤៣.៧១៥,៥
ប្រាក់បញ្ញើវិកត្យុត	-២.២៨០,៥	-២.៣៣០,៩	-២.២៩៧,៧	-២.៣៤៨,០	-២.៣៨២,៥
ដើមទុន និងទុនបម្រុង	-៣២.៨៨៤,៥	-៣៣.៨២៨,៥	-៣៤.១៤២,៧	-៣៣.៩៥៥,១	-៣៤.៤១១,៣
ផ្សេងៗ	-៥.៩១៣,៣	-៥.៦០៧,៣	-៦.៨០៣,២	-៦.៧៦៦,៨	-៦.៩២១,៧
រូបិយវត្ថុទូទៅ (M2)	៩៤.៧៦១,៨	១០០.៥៨៣,៤	១០១.៨៩៥,៨	១០១.៥០២,៣	១០២.៣១៦,៧
រូបិយវត្ថុ (M1)	១១.៩៦៤,៧	១២.៥៣៨,៦	១៣.៤៦៥,៩	១៣.៣៦៧,៥	១៣.៥៧០,៥
រូបិយវត្ថុក្រៅធនាគារ	១០.៦៥៤,៤	១១.១៣៥,៦	១២.០៤៨,៩	១១.៨៣៤,៧	១១.៩២៨,៩
ប្រាក់បញ្ញើចរន្ត	១.៣១០,៣	១.៤០៣,០	១.៤១៧,០	១.៥៣២,៨	១.៦៤១,៦
រូបិយវត្ថុផ្សេងៗ	៨២.៧៩៧,១	៨៨.០៤៤,៩	៨៨.៤២៩,៩	៨៨.១៣៤,៨	៨៨.៧៤៦,២
ប្រាក់បញ្ញើមានកាលកំណត់និងសន្សំ	៣.៤៧៥,៣	៣.៦១៦,៧	៤.០៣៣,៣	៣.៩៨៣,៥	៤.១៦៦,៨
ប្រាក់បញ្ញើជារូបិយប័ណ្ណ	៨៣.៣២១,៧	៨៤.៤២៨,១	៨៤.៣៩៦,៦	៨៤.១៥១,៣	៨៤.៥៧៩,៤

តារាង ១១ : ស្ថានភាពរូបិយវត្ថុ

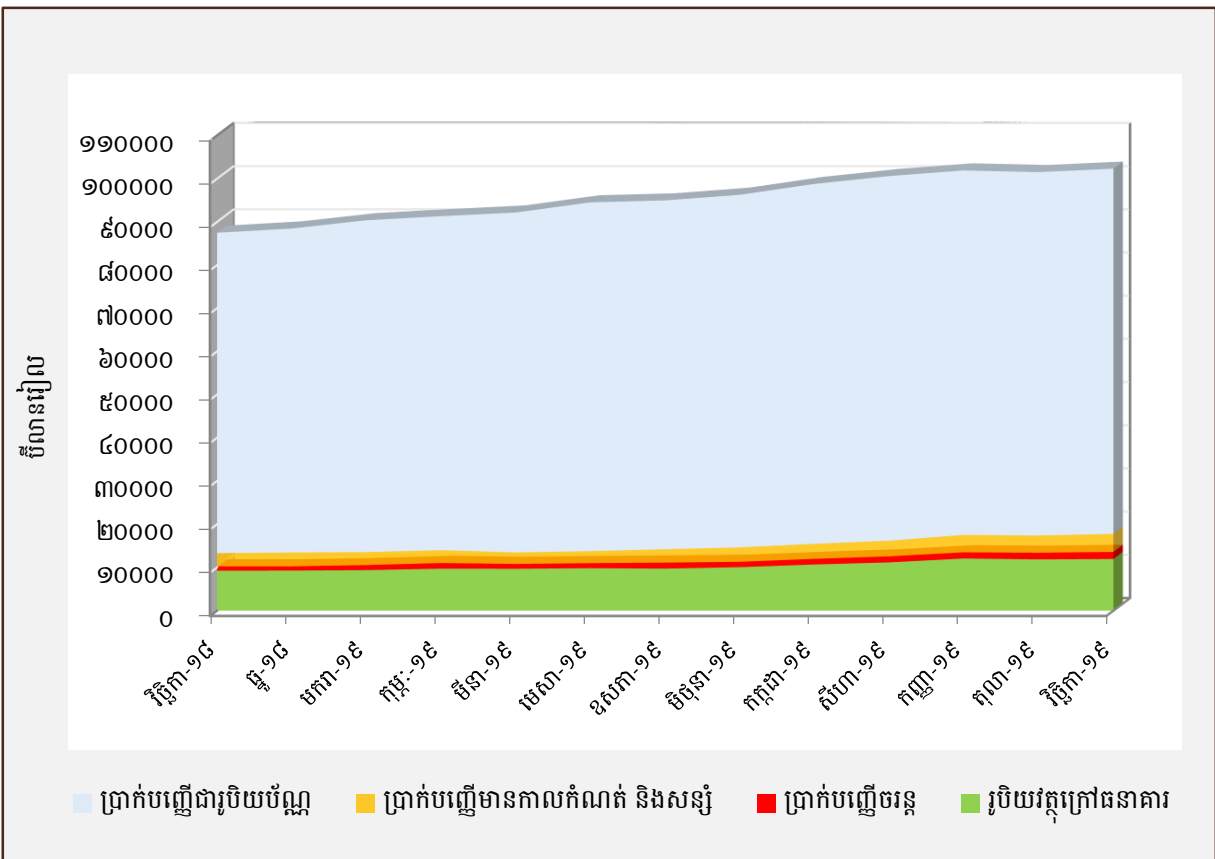
(បម្រែបម្រួលប្រចាំខែ)

	បម្រែបម្រួលជាដីរាល់ខែ			បម្រែបម្រួលជាការកើនឡើង		
	កញ្ញា-១៩*	តុលា-១៩	វិច្ឆិកា-១៩	កញ្ញា-១៩*	តុលា-១៩	វិច្ឆិកា-១៩
ទ្រព្យសកម្មបរទេសសុទ្ធ	១.៣៥៦,៥	-៨៣៤,៣	៤១៣,៨	២,១	-១,២	០,៦
ទ្រព្យសកម្មបរទេស	២.៦១៤,៣	-៤៥៨,០	៩៥៨,២	៣,១	-០,៥	១,១
ទ្រព្យអកម្មបរទេស	១.២៥៧,៨	៣៧៦,២	៥៤៤,៤	៦,៤	១,៨	២,៥
ទ្រព្យសកម្មក្នុងស្រុកសុទ្ធ	-៤៤,១	៤៤០,៨	៣៩៥,៦	-០,១	១,៣	១,១
ឥណទានក្នុងស្រុក	១.៤៣២,៨	២៦៧,២	១.០៤១,១	១,៩	០,៣	១,៣
ឥណទេយ្យសុទ្ធចំពោះរដ្ឋាភិបាល	-៣៧៣,៥	-៥៩១,១	-៦៣៣,២	-១,៩	-២,៩	-៣,០
ឥណទេយ្យចំពោះរដ្ឋាភិបាល	០,០	០,០	០,០	០,០	០,០	០,០
ប្រាក់បញ្ញើរដ្ឋាភិបាល	៣៧៣,៥	៥៩១,១	៦៣៣,២	១,៩	២,៩	៣,០
ផ្នែកមិនមែនរដ្ឋាភិបាល	១.៨០៦,៣	៨៥៨,៣	១.៦៧៤,៣	១,៩	០,៩	១,៧
ចំពោះសហគ្រាសរដ្ឋ	០,២	០,០	០,០	៣៣,១	-២,៦	០,៥
ចំពោះផ្នែកឯកជន	១.៨០៦,១	៨៥៨,៣	១.៦៧៤,៣	១,៩	០,៩	១,៧
ក្នុងនោះជាប្រិយប័ណ្ណបរទេស	១.៧៨១,២	៨៥១,១	១.៤៦៥,៤	១,៩	០,៩	១,៥
ខ្ទង់ផ្សេងៗសុទ្ធ	-១.៤៧៧,០	១៧៣,៦	-៦៤៥,៥	-៣,៥	០,៤	-១,៥
ប្រាក់បញ្ញើវិភាគ	-៣៣,១	៥០,៣	៣៤,៥	-១,៤	២,២	១,៥
ដើមទុន និងទុនបម្រុង	៣១៤,២	-១៨៧,៥	៤៥៦,១	០,៩	-០,៥	១,៣
ផ្សេងៗ	-១.១៩៩,៩	៣៦,៤	-១៥៥,៨	-២១,៣	០,៥	-២,៣
រូបិយវត្ថុទូទៅ (M2)	១.៣១២,៤	-៣៩៣,៤	៨០៩,៤	១,៣	-០,៤	០,៨
រូបិយវត្ថុ (M1)	៩២៧,៣	-៩៨,៤	២០៣,០	៧,៤	-០,៧	១,៥
រូបិយវត្ថុក្រៅធនាគារ	៩១៣,៣	-២១៤,២	៩៤,៣	៨,២	-១,៨	០,៨
ប្រាក់បញ្ញើចរន្ត	១៤,០	១១៥,៨	១០៨,៧	១,០	៨,២	៧,១
រូបិយវត្ថុផ្សេងៗ	៣៨៥,០	-២៩៥,១	៦០៦,៣	០,៤	-០,៣	០,៧
ប្រាក់បញ្ញើមានកាលកំណត់និងសន្សំ	៤១៦,៥	-៤៩,៧	១៨៣,២	១១,៥	-១,២	៤,៦
ប្រាក់បញ្ញើជាប្រិយប័ណ្ណ	-៣១,៥	-២៤៥,៣	៤២៣,១	០,០	-០,៣	០,៥

ក្រាហ្វស្តិតិ ៨ : ស្ថានភាពរូបិយវត្ថុ



ក្រាហ្វស្តិតិ ៩ : សមាសភាគនៃការផ្គត់ផ្គង់រូបិយវត្ថុ



តារាង ១២ - តារាងគណនីវិភាគធនាគារពាណិជ្ជ

(គិតជាមីលានរៀល)

	កក្កដា-១៩	សីហា-១៩	កញ្ញា-១៩	តុលា-១៩	វិច្ឆិកា-១៩
ទ្រព្យសកម្មបរទេសសុទ្ធ	-១.៥៧២,៤	-២.៤១៧,១	-២.៦៦២,៩	-៤.៣៧៤,៤	-៣.៩៣៣,១
ទ្រព្យសកម្មបរទេស	១៧.០៦៨,៥	១៦.៩៨៨,៧	១៨.០០១,៦	១៦.៦៦៧,៣	១៧.៦៥២,៤
ទ្រព្យអកម្មបរទេស	១៨.៦៤១,៣	១៩.៤០៥,៨	២០.៦៦៤,៥	២១.០៤១,៧	២១.៥៨៥,៥
ទ្រព្យសកម្មក្នុងស្រុកសុទ្ធ	៥៩.១៧៨,១	៥៦.១៤៧,៥	៥៦.០៨៥,៤	៥៧.២០១,៨	៥៧.៥១៩,១
ឥណទានក្នុងស្រុកសុទ្ធ	៩០.៩០៧,២	៩៣.១៤៩,៨	៩៤.៧៧០,៩	៩៥.៥៩៥,៨	៩៦.៩១៨,១
ឥណទេយ្យសុទ្ធចំពោះរាជរដ្ឋាភិបាល	-២.៣១១,៩	-២.៣៧៩,០	-២.៣៧០,៩	-២.៤២២,២	-២.៤០៣,០
ឥណទានចំពោះសហគ្រាសរដ្ឋ	០,៦	០,៦	០,៨	០,៧	០,៧
ឥណទានចំពោះផ្នែកឯកជន	៩៤.០៥៤,៩	៩៦.៥២៨,២	៩៨.៣៦០,៧	៩៩.១៥៤,៣	១០០.៨៥២,៩
ឥណទេយ្យសុទ្ធចំពោះធនាគារជាតិនៃកម្ពុជា	-៨៣៦,៣	-៩៨៥,៩	-១.១៧៩,៣	-១.១៣៧,១	-១.៥៣២,៦
ខ្ទង់ផ្សេងៗសុទ្ធ	-៣៦.៧២៩,០	-៣៧.០០២,៣	-៣៨.៦៨៥,១	-៣៨.៣៩៤,១	-៣៩.៣៩៩,០
ទុនបម្រុង	៣៥.៤១២,៦	៣៥.៥៧៧,២	៣៦.៣៣៣,៥	៣៦.៦៦៧,១	៣៦.៦០៩,៥
សាច់ប្រាក់នៅធនាគារពាណិជ្ជ	៨៦៤,៤	៨៤៣,៥	៩៩៤,៥	១.០៨៨,០	១.០៨៣,៨
ប្រាក់បញ្ញើនៅធនាគារជាតិនៃកម្ពុជា	៣១.៥៧៤,៩	៣១.៩៩៧,៧	៣២.៦៣៥,០	៣២.៩៨២,៤	៣២.៦៤១,៤
ឥណទានផ្សេងៗនៅធនាគារជាតិនៃកម្ពុជា	២.៩៧៣,២	២.៧៣៦,១	២.៧០៤,១	២.៥៩៦,៨	២.៨៨៤,៣
ប្រាក់បញ្ញើ (ទ្រព្យអកម្មក្នុងស្រុកសុទ្ធ)	៨៨.០១៧,៩	៨៩.៣០៧,៦	៨៩.៧៥៦,៤	៨៩.៤៩៤,៥	៩០.១៩៥,៥
ប្រាក់បញ្ញើចរន្ត	១.២២០,៩	១.២៦២,៨	១.៣២៦,៥	១.៣៥៩,៧	១.៤៥៤,៣
ប្រាក់បញ្ញើមានកាលកំណត់និងសន្សំ	៣.៤៧៥,៣	៣.៦១៦,៧	៤.០៣៣,៣	៣.៩៨៣,៥	៤.១៦៦,៨
ប្រាក់បញ្ញើជាប្រិយប័ណ្ណ	៨៣.៣២១,៧	៨៤.៤២៨,១	៨៤.៣៩៦,៦	៨៤.១៥១,៣	៨៤.៥៧៤,៤
ទ្រព្យសកម្មសរុប = ទ្រព្យអកម្មសរុប	១៦២.១៣៦,០	១៦៤.៤៨៦,៤	១៦៧.២៤៥,៩	១៦៧.៦៣១,៤	១៧០.៦៨៩,៤
			បម្រែបម្រួលជាតារាង		
ទ្រព្យសកម្មបរទេសសុទ្ធ	-១៤,៣	៥៣,៧	១០,២	៦៤,៣	-១០,១
ទ្រព្យសកម្មបរទេស	២,៥	-០,៥	៦,០	-៧,៤	៥,៩
ទ្រព្យអកម្មបរទេស	០,៨	៤,១	៦,៥	១,៨	២,៦
ទ្រព្យសកម្មក្នុងស្រុកសុទ្ធ	២,០	៣,៦	-០,១	២,០	០,៦
ឥណទានក្នុងស្រុកសុទ្ធ	២,៨	២,៥	១,៧	០,៩	១,៤
ឥណទេយ្យសុទ្ធចំពោះរាជរដ្ឋាភិបាល	០,៥	២,៩	-០,៣	២,២	-០,៨
ឥណទានចំពោះសហគ្រាសរដ្ឋ	-៨,២	៣,៧	៣៣,១	-២,៦	០,៥
ឥណទានចំពោះផ្នែកឯកជន	២,៧	២,៦	១,៩	០,៨	១,៧
ឥណទេយ្យសុទ្ធចំពោះធនាគារជាតិនៃកម្ពុជា	-២,១	១៧,៩	១៩,៦	-៣,៦	៣៤,៨
ខ្ទង់ផ្សេងៗសុទ្ធ	៤,១	០,៧	៤,៥	-០,៨	២,៦
ទុនបម្រុង	១,៨	០,៥	២,១	០,៩	-០,២
សាច់ប្រាក់នៅធនាគារពាណិជ្ជ	-៣,៣	-២,៤	១៧,៩	៩,៤	-០,៤
ប្រាក់បញ្ញើនៅធនាគារជាតិនៃកម្ពុជា	២,៣	១,៣	២,០	១,១	-១,០
ឥណទានផ្សេងៗនៅធនាគារជាតិនៃកម្ពុជា	-២,១	-៨,០	-១,២	-៤,០	១១,១
ប្រាក់បញ្ញើ (ទ្រព្យអកម្មក្នុងស្រុកសុទ្ធ)	២,២	១,៥	០,៥	-០,៣	០,៨
ប្រាក់បញ្ញើចរន្ត	៨,៦	៣,៤	៥,០	២,៥	៧,០
ប្រាក់បញ្ញើមានកាលកំណត់និងសន្សំ	៤,២	៤,១	១១,៥	-១,២	៤,៦
ប្រាក់បញ្ញើជាប្រិយប័ណ្ណ	២,១	១,៣	-០,០	-០,៣	០,៥
ទ្រព្យសកម្មសរុប = ទ្រព្យអកម្មសរុប	៣,២	១,៤	១,៧	០,២	១,៨

តារាង ១៣ : តារាងគណនីវិភាគធនាគារជាតិកម្ពុជា

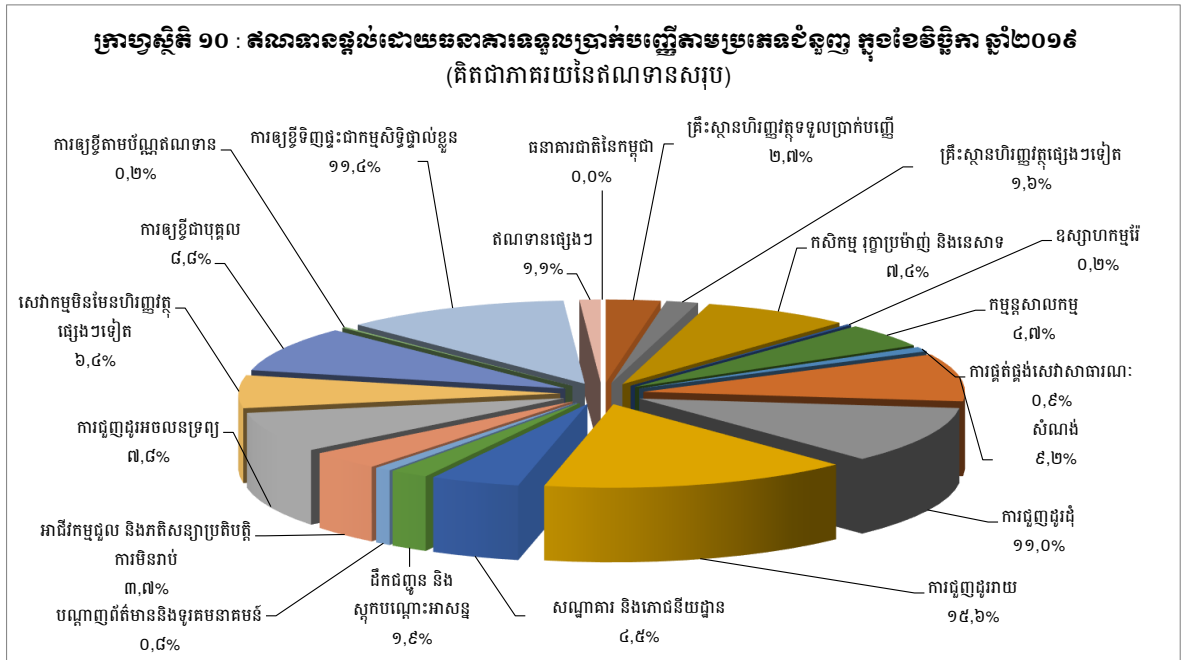
(គិតជាប៊ីលានរៀល)

	កក្កដា-១៩*	សីហា-១៩*	កញ្ញា-១៩*	តុលា-១៩	វិច្ឆិកា-១៩
រូបិយប័ណ្ណបម្រុង	៤៨.២៦៦,៦	៤៩.០៣៤,៩	៥០.៥០៩,៦	៥១.០១៣,០	៥០.៦៥៤,៣
រូបិយប័ណ្ណក្រៅធនាគារ	១០.៦៥៤,៦	១១.១៣៥,៦	១២.០៤៨,៩	១១.៨៣៤,៧	១១.៩២៨,៩
បេឡាធនាគារពាណិជ្ជ	៨៦៤,៤	៨៤៣,៥	៩៩៤,៥	១.០៨៨,០	១.០៨៣,៨
ប្រាក់បញ្ញើធនាគារ	៣៦.៦៥៨,៣	៣៦.៩១៥,៧	៣៧.៣៧៥,៨	៣៧.៩១៧,២	៣៧.៨៤៤,២
ប្រាក់បម្រុងកាតព្វកិច្ច	១៤.៨១៨,៣	១៤.៩១០,០	១៥.២៧០,២	១៥.៤១៥,៤	១៥.៥៦៩,០
ប្រាក់បញ្ញើផ្សេងៗ	២១.៨៣៩,៩	២២.០០៥,៧	២២.១០៥,៦	២២.៥០១,៨	២១.៨៨៥,៣
ផ្សេងៗ	៨៩៤,៤	១៤០,២	៩០,៥	១៧៣,១	១៨៧,៣
ទ្រព្យសកម្មបរទេសសុទ្ធ	៦៦.៥៨៧,០	៦៨.១៤២,១	៦៩.៧៤៤,៤	៧០.៦២១,៦	៧០.៥៩៤,១
ទ្រព្យសកម្មបរទេស	៦៦.៩៧២,០	៦៨.៥២៥,៧	៧០.១២៧,១	៧១.០០៣,៤	៧០.៩៧៦,៤
ទ្រព្យអកម្មបរទេស	៣៨៥,០	៣៨៣,៦	៣៨២,៧	៣៨១,៨	៣៨២,៣
ទ្រព្យសកម្មក្នុងស្រុកសុទ្ធ	-១៨.៣២០,៤	-១៩.១០៧,២	-១៩.២៣៤,៨	-១៩.៦០៨,៦	-១៩.៩៣៩,៨
ឥណទេយ្យសុទ្ធចំពោះរាជរដ្ឋាភិបាល	-១៦.៩១៧,៦	-១៧.៥១០,៧	-១៧.៨៩២,៣	-១៨.៤៣២,១	-១៩.០៨៤,៦
ឥណទេយ្យចំពោះរាជរដ្ឋាភិបាល	០,០	០,០	០,០	០,០	០,០
ប្រាក់បញ្ញើរាជរដ្ឋាភិបាល	១៦.៩១៧,៦	១៧.៥១០,៧	១៧.៨៩២,៣	១៨.៤៣២,១	១៩.០៨៤,៦
ឥណទានសុទ្ធចំពោះធនាគារពាណិជ្ជ	៧១,១	១៦៦,៩	៤៣៣,៨	៤៥៧,៤	៧៦១,៣
ខ្ទង់ផ្សេងៗសុទ្ធ	-១.៤៧៣,៩	-១.៧៦៣,៤	-១.៧៧៦,៣	-១.៦៣៣,៩	-១.៦១៦,៦
(បម្រែបម្រួលជាតារាង)					
រូបិយប័ណ្ណបម្រុង	២,៩	១,៦	៣,០	១,០	-០,៧
រូបិយប័ណ្ណក្រៅធនាគារ	៦,២	៤,៥	៨,២	-១,៨	០,៨
បេឡាធនាគារពាណិជ្ជ	-៣,៣	-២,៤	១៧,៩	៩,៤	-០,៤
ប្រាក់បញ្ញើធនាគារ	២,២	០,៧	១,២	១,៤	-១,២
ប្រាក់បម្រុងកាតព្វកិច្ច	១,៦	០,៦	២,៤	១,០	១,០
ប្រាក់បញ្ញើផ្សេងៗ	២,៦	០,៨	០,៥	១,៨	-២,៧
ផ្សេងៗ	-២១,៣	៥៦,៧	-៣៥,៥	៩១,៤	៨,២
ទ្រព្យសកម្មបរទេសសុទ្ធ	២,៨	២,៣	២,៤	១,៣	០,០
ទ្រព្យសកម្មបរទេស	២,៨	២,៣	២,៣	១,៣	០,០
ទ្រព្យអកម្មបរទេស	-០,៦	-០,៤	-០,២	-០,៣	០,១
ទ្រព្យសកម្មក្នុងស្រុកសុទ្ធ	២,៨	៤,៣	០,៧	១,៩	១,៧
ឥណទេយ្យសុទ្ធចំពោះរាជរដ្ឋាភិបាល	២,៩	៣,៥	២,២	៣,០	៣,៥
ឥណទេយ្យចំពោះរាជរដ្ឋាភិបាល	០,០	០,០	០,០	០,០	០,០
ប្រាក់បញ្ញើរាជរដ្ឋាភិបាល	២,៩	៣,៥	២,២	៣,០	៣,៥
ឥណទានសុទ្ធចំពោះធនាគារពាណិជ្ជ	-២១៥,២	១៣៤,៧	១៥៩,៩	៥,៤	៦៦,៤
ខ្ទង់ផ្សេងៗសុទ្ធ	១២,៥	១៩,៦	០,៧	-៨,០	-១,១

តារាង ១៤ : ឥណទានផ្តល់ដោយបណ្តាញប្រាក់បញ្ញើសាមគ្គីសម្រាប់កម្ពុជា

(ឯកតា : ប៊ីលានរៀល)

	កក្កដា-១៩	សីហា-១៩	កញ្ញា-១៩	តុលា-១៩	វិច្ឆិកា-១៩
១. គ្រឹះស្ថានហិរញ្ញវត្ថុ	៣.៩១៦,៥	៣.៩៤៨,៦	៤.០៧២,៦	៤.៣២២,៤	៤.៥៣០,១
១.១ ធនាគារជាតិនៃកម្ពុជា	០,០	០,០	០,០	០,០	០,០
១.២ គ្រឹះស្ថានហិរញ្ញវត្ថុទទួលប្រាក់បញ្ញើ	២.៥៨៣,៦	២.៦៣៨,៥	២.៦៦៤,៦	២.៧៧៣,០	២.៨៤៧,៦
១.៣ គ្រឹះស្ថានហិរញ្ញវត្ថុផ្សេងៗទៀត	១.៣៣២,៩	១.៣១០,២	១.៤០៨,០	១.៥៤៩,៤	១.៦៨២,៦
២. គ្រឹះស្ថានមិនមែនសហគ្រាសហិរញ្ញវត្ថុ	៧៣.០១៥,៤	៧៤.៧២១,១	៧៥.៩០១,៥	៧៦.៣១៣,២	៧៧.២៩៤,២
២.១ កសិកម្ម រុក្ខាប្រមាញ់ និងនេសាទ	៧.៥៧៣,៥	៧.៦៨១,២	៧.៧១៣,០	៧.៦៩៣,២	៧.៧៥៦,០
២.២ ឧស្សាហកម្មរ៉ែ	២៣៥,៦	២៣៨,១	២៤៧,៨	២៥៤,៩	២៤២,៧
២.៣ កម្មសាលកម្ម	៤.៨១៧,៦	៤.៨៦៨,៩	៤.៩២៩,១	៤.៧៨៤,៣	៤.៨៧៤,៣
២.៤ ការផ្គត់ផ្គង់សេវាសាធារណៈ	៨២១,៨	៨៣៤,៩	៨៥៧,៥	៩១០,៣	៩៤៦,៥
២.៥ សំណង់	៩.០០៤,៦	៩.៣១១,៤	៩.៥១៤,៩	៩.៧១១,៣	៩.៦០២,០
២.៦ ការជួញដូរដុំ	១០.៧៥២,៧	១១.០៦១,៨	១១.១៧៦,៣	១១.២៦៧,៣	១១.៥០៨,៤
២.៧ ការជួញដូររាយ	១៥.២១២,៨	១៥.៦២៩,៥	១៥.៩៧៣,៨	១៦.០៣៥,០	១៦.២៣០,៧
២.៨ សណ្ឋាគារ និងភោជនីយដ្ឋាន	៤.៥៦១,២	៤.៦៤៤,៥	៤.៦៤៧,៩	៤.៦២៧,៣	៤.៦៨១,៣
២.៩ ដឹកជញ្ជូន និងស្តុកបណ្តោះអាសន្ន	១.៨៨៩,៩	១.៩៤៨,១	១.៩៧៦,៣	១.៩៩៥,១	២.០១០,៨
២.១០ បណ្តាញព័ត៌មាននិងទូរគមនាគមន៍	៧៨៥,៤	៧៩០,៤	៨០៥,៥	៧៦៩,៥	៨៦៣,១
២.១១ អាជីវកម្មជួល និងភតិសន្យាប្រតិបត្តិការមិនរាប់បញ្ចូលភតិសន្យា និងការជួលអចលនទ្រព្យ	៣.៤៥៣,៦	៣.៥៩៩,៨	៣.៦៧៣,២	៣.៧៣៩,០	៣.៨១២,៩
២.១២ ការជួញដូរអចលនទ្រព្យ	៧.៥៣៤,៥	៧.៧៧១,០	៧.៨៧៩,០	៧.៩៩៣,៣	៨.១៤១,៩
២.១៣ សេវាកម្មមិនមែនហិរញ្ញវត្ថុផ្សេងៗទៀត	៦.៣៧២,២	៦.៣៤១,៤	៦.៥០៧,២	៦.៥៣២,៧	៦.៦២៣,៥
៣. កម្មវិធីប្រាក់បញ្ញើ	១៩.២៥៧,៨	១៩.៩១៤,៤	២០.៣៦៨,១	២០.៦៣៨,៧	២១.២៧១,៧
៣.១ ការឱ្យខ្ចីបុគ្គល	៨.៥១៤,៨	៨.៥៥៨,៣	៨.៧១៨,៥	៨.៩០៩,៣	៩.១៦៤,០
៣.២ ការឱ្យខ្ចីតាមប័ណ្ណឥណទាន	២១៥,៣	២០៧,៨	២១០,១	២១៦,៩	២១៩,១
៣.៣ ការឱ្យខ្ចីទិញផ្ទះជាកម្មសិទ្ធិផ្ទាល់ខ្លួន	១០.៥២៧,៧	១១.០៤៨,២	១១.៤៣៩,៤	១១.៥១២,៥	១១.៨៨៨,៧
៤. ឥណទានផ្សេងៗ	៩៦៤,៥	១.០៩១,២	១.១០៣,៦	១.១១១,១	១.១០៨,៤
សរុបឥណទានផ្តល់	៩៧.១៥៤,២	៩៩.៦១៥,៣	១០១.៤៤៥,៨	១០២.៣៤៥,៩	១០៤.២០៤,៤



តារាង ១៥ : បម្រែបម្រួលប្រចាំខែនៃគណនីផ្តល់ដោយធនាគារទទួលបានប្រាក់បញ្ញើតាមប្រភេទជំនួញ

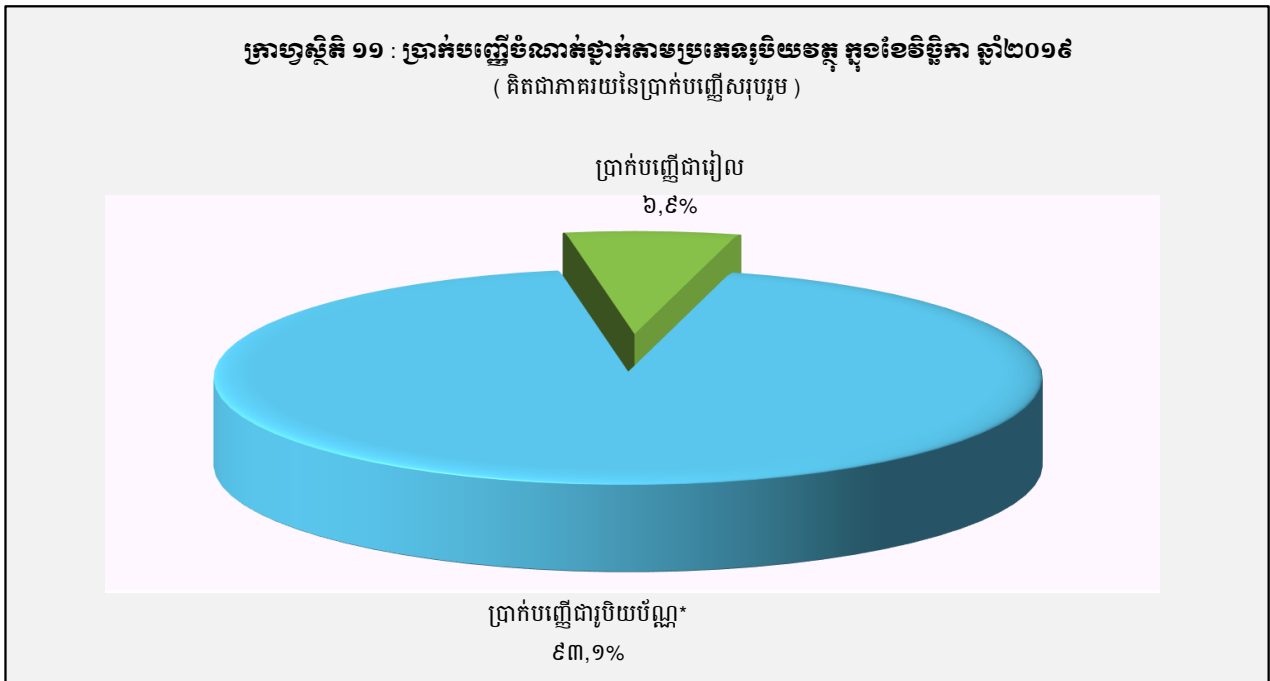
	កក្កដា-១៩	សីហា-១៩	កញ្ញា-១៩	តុលា-១៩	វិច្ឆិកា-១៩
	(បម្រែបម្រួលប្រចាំខែជាមីនុស្ស)				
១. គ្រឹះស្ថានហិរញ្ញវត្ថុ	១០០,២	៧២,១	៨៤,០	២៥០,២	២០៧,៣
១.១ ធនាគារជាតិនៃកម្ពុជា	០,០	០,០	០,០	០,០	០,០
១.២ គ្រឹះស្ថានហិរញ្ញវត្ថុទទួលបានប្រាក់បញ្ញើ	៤៣,០	៥៤,៩	២៦,១	១០៨,៤	៨៤,៥
១.៣ គ្រឹះស្ថានហិរញ្ញវត្ថុផ្សេងៗទៀត	៥៧,២	១៧,២	៥៧,៩	១៤១,៨	១២២,៨
២. គ្រឹះស្ថានមិនមែនសេវាហិរញ្ញវត្ថុ	១.៣៥៣,៤	១.៧០៥,៧	១.១៨០,៤	៤១១,៧	៩៨០,៩
២.១ កសិកម្ម រុក្ខាប្រមាញ់ និងនេសាទ	៤១,៣	១០៧,៨	៣១,៧	-១៩,៧	៦២,៨
២.២ ឧស្សាហកម្មរ៉ែ	៤,៥	២,៥	៩,៧	៧,១	-១២,២
២.៣ កម្មន្តសាលកម្ម	២២,១	៥១,៤	៦០,២	-១៤៤,៨	៨៩,៩
២.៤ ការផ្គត់ផ្គង់សេវាសាធារណៈ	១៩,៣	១៣,១	២២,៦	៥២,៨	៣៦,២
២.៥ សំណង់	១២១,៧	៣០៦,៨	២០៣,៥	១៩៦,៤	-១០៩,៣
២.៦ ការផ្តល់ជូនដុំ	-០,១	៣០៩,១	១១៤,៥	៩១,១	២៤១,០
២.៧ ការផ្តល់ជូនរាយ	៣៥៧,១	៤១៦,៨	៣៤៤,២	៦១,២	១៩៥,៧
២.៨ សណ្ឋាគារ និងភោជនីយដ្ឋាន	៤៧,៨	៨៣,៤	៣,៣	-២០,៦	៥៤,០
២.៩ ដឹកជញ្ជូន និងស្តុកបណ្តោះអាសន្ន	៦៦,៨	៥៨,២	២៨,២	១៨,៧	១៥,៨
២.១០ បណ្តាញព័ត៌មាននិងទូរគមនាគមន៍	៧,៦	៥,០	១៥,១	-៣៦,១	៩៣,៦
២.១១ អាជីវកម្មជួល និងកកសន្យាប្រតិបត្តិការ មិនរាប់បញ្ចូលភតិសន្យា និងការជួលអចលនទ្រព្យ	២០៣,៧	១៤៦,៣	៧៣,៤	៦៥,៧	៧៤,០
២.១២ ការផ្តល់ជូនអចលនទ្រព្យ	២៨៧,៧	២៣៦,៤	១០៨,១	១១៤,២	១៤៨,៧
២.១៣ សេវាកម្មមិនមែនហិរញ្ញវត្ថុផ្សេងៗទៀត	១៧០,១	-៣០,៨	១៦៥,៨	២៥,៦	៩០,៧
៣. កម្មវិធីបញ្ចុះបញ្ជូន	៦៧៥,៦	៥៥៦,៦	៥៥៣,៧	២៧០,៦	៦៣៣,១
៣.១ ការឱ្យប្តូរបុគ្គល	២៨៨,៣	៤៣,៥	១៦០,២	១៩០,៨	២៥៤,៧
៣.២ ការឱ្យប្តូរតាមប័ណ្ណឥណទាន	១២,៧	-៧,៥	២,៣	៦,៨	២,១
៣.៣ ការឱ្យប្តូរទិញផ្ទះជាកម្មសិទ្ធិផ្ទាល់ខ្លួន	៣៧៤,៦	៥០៥,៤	៣៩១,២	៧៣,០	៣៧៦,២
៤. គណនីផ្សេងៗ	-៨,១	១២៦,៨	១២,៤	៧,៥	-២,៧
សរុបគណនីផ្តល់ដោយធនាគារ	២.១២១,២	២.៤៦១,១	១.៨៣០,៥	៩៤០,០	១.៨១៩,៦
	(បម្រែបម្រួលប្រចាំខែជាតាមប្រភេទ)				
១. គ្រឹះស្ថានហិរញ្ញវត្ថុ	២,៦	១,៨	២,១	៦,១	៤,៨
១.១ ធនាគារជាតិនៃកម្ពុជា	០,០	០,០	០,០	០,០	០,០
១.២ គ្រឹះស្ថានហិរញ្ញវត្ថុទទួលបានប្រាក់បញ្ញើ	១,៧	២,១	១,០	៤,១	៣,០
១.៣ គ្រឹះស្ថានហិរញ្ញវត្ថុផ្សេងៗទៀត	៤,៥	១,៣	៤,៣	១០,១	៧,៨
២. គ្រឹះស្ថានមិនមែនសេវាហិរញ្ញវត្ថុ	១,៩	២,៣	១,៦	០,៥	១,៣
២.១ កសិកម្ម រុក្ខាប្រមាញ់ និងនេសាទ	០,៥	១,៤	០,៤	-០,៣	០,៨
២.២ ឧស្សាហកម្មរ៉ែ	៣,៧	១,០	៤,១	២,៩	-៤,៨
២.៣ កម្មន្តសាលកម្ម	០,៥	១,១	១,២	-២,៩	១,៩
២.៤ ការផ្គត់ផ្គង់សេវាសាធារណៈ	២,៤	១,៦	២,៧	៦,២	៤,០
២.៥ សំណង់	១,៤	៣,៤	២,២	២,១	-១,១
២.៦ ការផ្តល់ជូនដុំ	០,០	២,៩	១,០	០,៨	២,១
២.៧ ការផ្តល់ជូនរាយ	២,៤	២,៧	២,២	០,៤	១,២
២.៨ សណ្ឋាគារ និងភោជនីយដ្ឋាន	១,១	១,៨	០,១	-០,៤	១,២
២.៩ ដឹកជញ្ជូន និងស្តុកបណ្តោះអាសន្ន	៣,៧	៣,១	១,៤	០,៩	០,៨
២.១០ បណ្តាញព័ត៌មាននិងទូរគមនាគមន៍	១,០	០,៦	១,៩	-៤,៥	១២,២
២.១១ អាជីវកម្មជួល និងកកសន្យាប្រតិបត្តិការ មិនរាប់បញ្ចូលភតិសន្យា និងការជួលអចលនទ្រព្យ	៦,៣	៤,២	២,០	១,៨	២,០
២.១២ ការផ្តល់ជូនអចលនទ្រព្យ	៤,០	៣,១	១,៤	១,៤	១,៩
២.១៣ សេវាកម្មមិនមែនហិរញ្ញវត្ថុផ្សេងៗទៀត	២,៧	-០,៥	២,៦	០,៤	១,៤
៣. កម្មវិធីបញ្ចុះបញ្ជូន	៣,៦	២,៩	២,៨	១,៣	៣,១
៣.១ ការឱ្យប្តូរបុគ្គល	៣,៥	០,៥	១,៩	២,២	២,៩
៣.២ ការឱ្យប្តូរតាមប័ណ្ណឥណទាន	៦,៣	-៣,៥	១,១	៣,៣	១,០
៣.៣ ការឱ្យប្តូរទិញផ្ទះជាកម្មសិទ្ធិផ្ទាល់ខ្លួន	៣,៧	៤,៩	៣,៥	០,៦	៣,៣
៤. គណនីផ្សេងៗ	-០,៨	១៣,១	១,១	០,៧	-០,២
សរុបគណនីផ្តល់ដោយធនាគារ	២,២	២,៥	១,៨	០,៩	១,៨

តារាង ១៦ : ប្រាក់បញ្ញើនៅធនាគារទទួលប្រាក់បញ្ញើ

(ឯកតា : ប៊ីលានរៀល)

	កក្កដា-១៩	សីហា-១៩	កញ្ញា-១៩	តុលា-១៩	វិច្ឆិកា-១៩
ប្រាក់បញ្ញើជាទៀល					
ប្រាក់បញ្ញើចរន្ត	២.២៣២,៧	២.២៦៦,៣	២.២៨១,៦	២.៣៨២,៥	២.៣០៨,០
ប្រាក់បញ្ញើសន្សំ	១.៥៨៨,៦	១.៧៧៥,៩	១.៩១៩,៤	១.៨៤៩,៨	១.៩០៧,១
ប្រាក់បញ្ញើមានកាលកំណត់	២.២០៩,០	២.១០២,៣	២.៣៩៧,២	២.៦៨៣,១	២.៧១៧,៩
ប្រាក់បញ្ញើផ្សេងៗ	៥៨,៧	៦៥,០	៧៦,៦	៨៥,៩	៨៨,៥
សរុប	៦.០៨៩,១	៦.២០៩,៥	៦.៦៧៤,៨	៧.០០១,៣	៧.០២១,៥
ប្រាក់បញ្ញើជាប្រតិបត្តិ *					
ប្រាក់បញ្ញើចរន្ត	២២.៦៩៣,៧	២២.១៧៧,៧	២២.៣៣៩,៨	២២.៧២៩,៧	២២.៧០៨,៨
ប្រាក់បញ្ញើសន្សំ	៣១.៤៣៣,១	៣១.៩៦៩,៥	៣១.៩៥៥,៤	៣១.៥៩៣,៩	៣០.៧០៤,៨
ប្រាក់បញ្ញើមានកាលកំណត់	៣៧.០២៥,៥	៣៧.៧៧៥,៣	៣៨.៣២១,៩	៤១.៣៧២,៩	៣៩.៦៤៩,១
ប្រាក់បញ្ញើផ្សេងៗ	១.១៣៧,៣	១.១១៤,៣	១.១០១,៩	១.២២៧,៤	១.១៥៨,៤
សរុប	៩២.២៨៩,៦	៩៣.៦៣០,៨	៩៣.៧១៩,១	៩៦.៩២៣,៩	៩៤.២២១,១
សរុបរួម	៩៨.៣៧៨,៧	៩៩.៨៤០,៣	១០០.៣៩៣,៩	១០៣.៩២៥,២	១០១.២៤២,៦

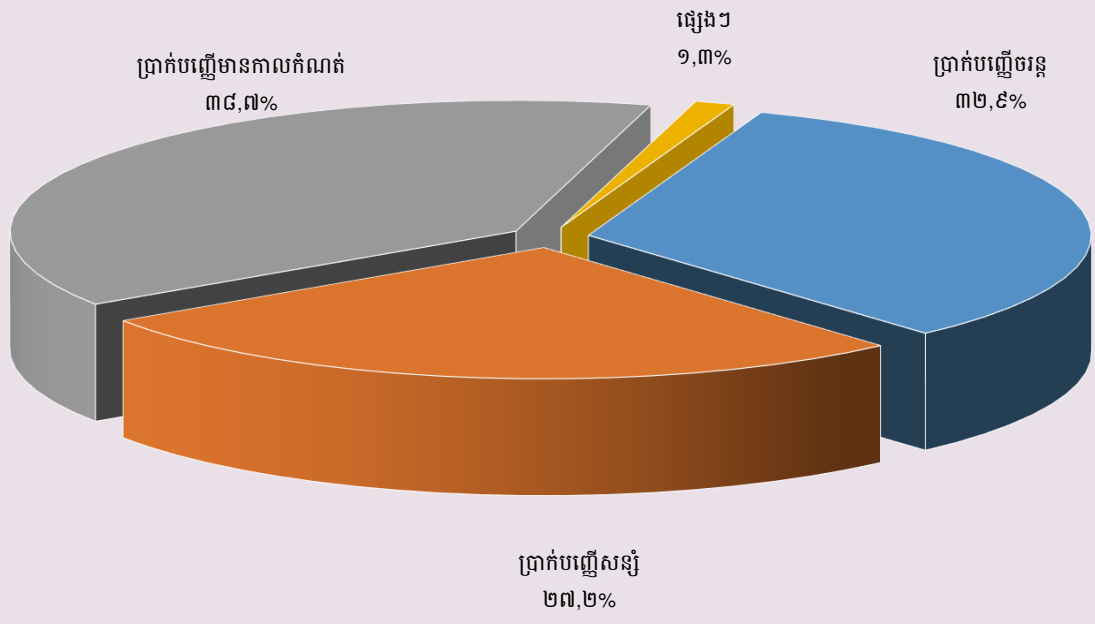
* ប្រាក់បញ្ញើជាប្រតិបត្តិរបស់និវាសនិក និងអនិវាសនិកកម្ពុជា



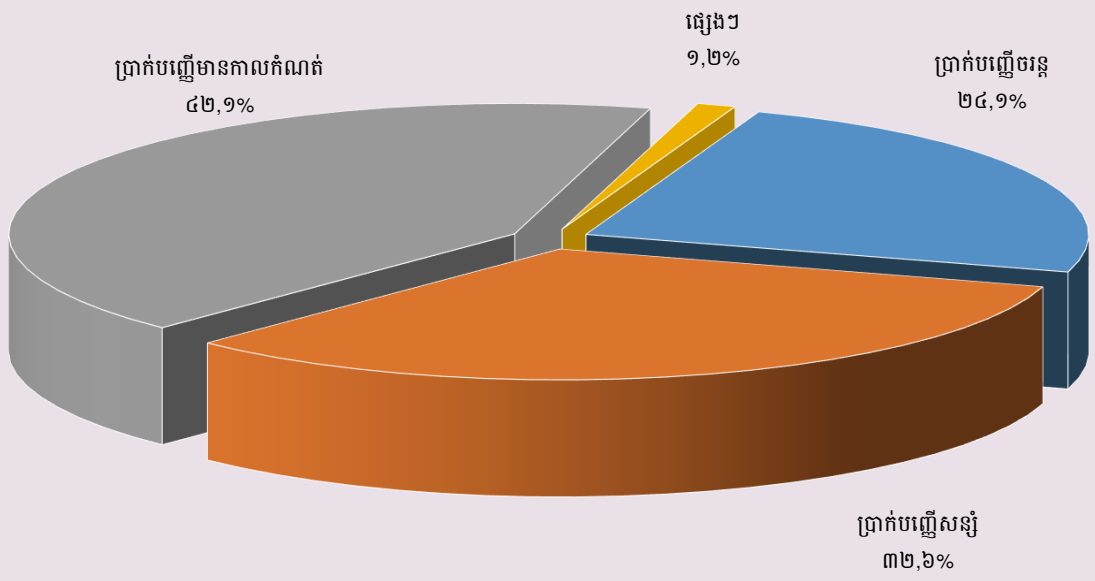
តារាង ១៧ : បម្រែបម្រួលប្រចាំខែនៃប្រតិបត្តិការប្រាក់បញ្ញើរបស់ធនាគារទទួលប្រាក់បញ្ញើ

	កក្កដា-១៩	សីហា-១៩	កញ្ញា-១៩	តុលា-១៩	វិច្ឆិកា-១៩
(បម្រែបម្រួលប្រចាំខែជាដើរនាទៀត)					
ប្រាក់បញ្ញើជាទៀត					
ប្រាក់បញ្ញើចរន្ត	៧៥,៦	៣៣,៦	១៥,៣	១០០,៩	-៧៤,៥
ប្រាក់បញ្ញើសន្សំ	៤៥,២	១៨៧,៣	១៤៣,៥	-៦៩,៦	៥៧,៣
ប្រាក់បញ្ញើមានកាលកំណត់	១១៤,៥	-១០៦,៧	២៩៤,៩	២៨៥,៩	៣៤,៨
ប្រាក់បញ្ញើផ្សេងៗ	៤,៥	៦,៣	១១,៧	៩,៣	២,៦
សរុប	២៣៩,៩	១២០,៤	៤៦៥,៣	៣២៦,៥	២០,២
ប្រាក់បញ្ញើជារួមមេដៃ					
ប្រាក់បញ្ញើចរន្ត	៥៦៦,៨	៧៨,១	-៤៣១,៩	៣៨៩,៨	-២០,៨
ប្រាក់បញ្ញើសន្សំ	៦៤០,៤	៥៣៦,៤	-១៤,១	-៣៦១,៥	-៨៨៩,២
ប្រាក់បញ្ញើមានកាលកំណត់	៣២៣,៤	៧៤៩,៨	៥៤៦,៦	៣.០៥១,០	-១.៧២៣,៨
ប្រាក់បញ្ញើផ្សេងៗ	១,៧	-២៣,១	-១២,៣	១២៥,៤	-៦៩,០
សរុប	១.៥៣២,២	១.៣៤១,១	៤៨,៣	៣.២០៥,៨	-២.៧០២,៨
សរុបរួម	១.៧៧២,១	១.៤៦១,៦	៥៥៣,៦	៣.៥៣១,៣	-២.៦៨២,៦
(បម្រែបម្រួលប្រចាំខែជាភាគរយ)					
ប្រាក់បញ្ញើជាទៀត					
ប្រាក់បញ្ញើចរន្ត	៣,៥	១,៥	០,៧	៤,៤	-៣,១
ប្រាក់បញ្ញើសន្សំ	២,៩	១១,៨	៨,១	-៣,៦	៣,១
ប្រាក់បញ្ញើមានកាលកំណត់	៥,៥	-៤,៨	១៤,០	១១,៩	១,៣
ប្រាក់បញ្ញើផ្សេងៗ	៨,៣	១០,៧	១៨,៩	១២,១	៣,០
សរុប	៤,១	២,០	៧,៥	៤,៩	០,៣
ប្រាក់បញ្ញើជារួមមេដៃ					
ប្រាក់បញ្ញើចរន្ត	២,៦	០,៣	-១,៩	១,៧	-០,១
ប្រាក់បញ្ញើសន្សំ	២,១	១,៧	០,០	-១,១	-២,៨
ប្រាក់បញ្ញើមានកាលកំណត់	០,៩	២,០	១,៤	៨,០	-៤,២
ប្រាក់បញ្ញើផ្សេងៗ	០,១	-២,០	-១,១	១១,៤	-៥,៦
សរុប	១,៧	១,៥	០,១	៣,៤	-២,៨
សរុបរួម	១,៨	១,៥	០,៦	៣,៥	-២,៦

ក្រាហ្វិក ១២ : ប្រាក់បញ្ញើជារៀងចំណាត់ថ្នាក់តាមប្រភេទ ក្នុងខែវិច្ឆិកា ឆ្នាំ២០១៩
 (គិតជាភាគរយនៃប្រាក់បញ្ញើជារៀងសរុប)



ក្រាហ្វិក ១៣ : ប្រាក់បញ្ញើជារូបិយប័ណ្ណចំណាត់ថ្នាក់តាមប្រភេទ ក្នុងខែវិច្ឆិកា ឆ្នាំ២០១៩
 (គិតជាភាគរយនៃប្រាក់បញ្ញើជារូបិយប័ណ្ណសរុប)



តារាង ១៨ : សកម្មភាពផ្តល់គណនារបស់គ្រឹះស្ថានមីក្រូហិរញ្ញវត្ថុ*

គ្រា	ចំនួន				ចំនួនប្រាក់កម្ចី (ប៊ីលានរៀល)	អន្តរាគមន៍ប្រាក់	
	ស្រុក	ឃុំ	ភូមិ	ក្រុមសារ		ខែ	ឆ្នាំ
ឆ្នុ-២០១១	១.៦៤៨	១០.៩២០	៦០.៥៥១	១.១៤១.៩១៣	២.៥៩១	២%-៣%	២៤%-៣៦%
ឆ្នុ-២០១២	២.១២១	១៣.៨៨៥	៧៦.១៨៧	១.៣៤៤.២៥៥	៣.៦១៧	២%-៣%	២៩%-៣៧%
ឆ្នុ-២០១៣	២.២៨២	១៦.៣៨៤	៨៩.៨២៩	១.៦១០.៨៤៤	៥.៣៦៤	២%-៣%	២៧%-៣៩%
ឆ្នុ-២០១៤	២.៧៥៤	១៨.២៥៤	១០៧.៩៦៤	១.៨៤៤.៨៩៣	៨.៣៤០	២%-៣%	២៧%-៣៩%
ឆ្នុ-២០១៥	៤.៥៧៦	២៧.៥១០	១៤១.៥១៤	២.១៤៩.១៨០	១២.៣៦៥	២%-៤%	២៥%-៤១%
ឆ្នុ-២០១៦	៥.៩៧១	៣២.៥៩៩	១៥៥.៤៩៩	២.១២៩.៩០៧	១២.៩៥៤	២%-៤%	២៥%-៤១%
២០១៧*							
កុម្មុ:	៣.៥៨៥	២១.៤៣៦	១១៥.៧២៧	១.៨៣៧.២៧៣	១៣.២៥២	២%-៣,៧%	២៥%-៤១%
មីនា	៣.១៦០	១៩.០៩៣	១០៦.៥០០	១.៧៩៤.៥៣២	១៣.៦២៥	២%-៣,៧%	២៤,៥%-៤១%
		ចំនួនសាខា		ចំនួនអ្នកកម្ចី**	ចំនួនប្រាក់កម្ចី (ប៊ីលានរៀល)	អន្តរាគមន៍ប្រាក់	
	ការិយាល័យ កណ្តាល	ខេត្ត/ក្រុង	ស្រុក/ខ័ណ្ឌ			ខែ	ឆ្នាំ
វិទ្យុកា	៧៦	៣៦៥	៩៨៦	១.៧៨៩.៦៨៧	១៧.០១៥	១,៤%-២,៥%	១៧,៥%-២៩,២%
ផ្លូវ	៧៦	៣៦៦	៩៧៥	១.៧៧៦.៤៦៧	១៧.២៣៦	១,៤%-២,៥%	១៦,៩%-២៨,៨%
២០១៨							
មករា	៧៦	៣៧៤	៩៤៥	១.៧៦៤.៣២១	១៧.៦២១	១,៤%-២,៣%	១៧,៥%-២៦,៩%
កុម្មុ:	៧៦	៣៧៧	៩៥៣	១.៧៦៤.៩១៦	១៨.០០២	១,៤%-២,៣%	១៧,៣%-២៦,៦%
មីនា	៧៧	៣៨៨	៩៥៥	១.៧៤៤.៩៣៥	១៨.៤៧៥	១,៤%-២,៩%	១៦,៩%-២៦,៣%
មេសា	៧៧	៣៦៨	៩៣០	១.៧៩៤.៣៤៧	១៨.៦៨២	១,៣%-២,២%	១៦,៤%-២៦,១%
ឧសភា	៧៧	៣៦៥	៩៣៦	១.៧៩១.០៩៣	១៩.០៤១	១,៣%-២,២%	១៦,៤%-២៦,១%
មិថុនា	៧៧	៣៧២	៩៣៧	១.៧៩៤.១២២	១៩.២៥០	១,៣%-២,២%	១៦,១%-២៥,៤%
កក្កដា	៧៧	៣៧៧	៩៤៤	១.៨០៥.៦៧៧	១៩.៥០១	១,៣%-២,២%	១៦,១%-២៥,៤%
សីហា	៧៩	៣៧៦	៩៤៧	១.៨២៥.៨៨២	២០.២៧៨	១,២%-២,១%	១៥,៤%-២៤,៨%
កញ្ញា	៧៧	៣៧២	៩៤៣	១.៨២៥.០១៩	២០.៦២១	១,២%-២,១%	១៥,៣%-២៥,០%
តុលា	៧៨	៣៩៤	៩៤៧	១.៨៥១.២៥៩	២១.០៤៥	១,២%-២,០%	១៣,៤%-២៤,០%
វិទ្យុកា	៧៩	៤០៧	៩៤៦	១.៨៦៧.៨០៦	២១.៥៦៧	១,២%-២,១%	១៥,១%-២៤,០%
ផ្លូវ	៨០	៣៩៩	៩៤៤	១.៨៧២.៩១៦	២១.៨១៣	១,២%-២,០%	១៥,១%-២៤,០%
២០១៩							
មករា	៨០	៣៩៩	៩៤៤	១.៨៨១.៨២២	២២.៦៣០	១,២%-២,០%	១៥,០%-២៤,០%
កុម្មុ:	៨១	៣៩៩	៩៤៤	១.៨៩៧.១៧៥	២៣.២០៦	១,២%-១,៩%	១៤,៧%-២២,៧%
មីនា	៨១	៣៩៩	៩៤៧	១.៩១៧.៦៨៩	២៤.០២០	១,២%-១,៩%	១៥,០%-២២,៧%
មេសា	៨១	៤០០	៩៤៩	១.៩៤៤.៨១៨	២៤.៦៧៥	១,២%-១,៩%	១៤,៩%-២២,៧%
ឧសភា	៨១	៤០១	៩៤៩	១.៩៦៤.៨០៤	២៥.២៩៣	១,២%-១,៩%	១៤,៩%-២២,៧%
មិថុនា	៨១	៤០៥	៩៥៦	១.៩៩០.៨២២	២៥.៩២២	១,២%-១,៨%	១៥,០%-២១,៤%
កក្កដា***	៨១	៣៩៥	៩៥៣	២.០១៣.៤៣០	២៦.៧០៥	១,២%-១,៧%	១៤,៤%-២០,១%
សីហា	៨២	៣៩៦	៩៥៦	២.០៣៦.១១៤	២៧.៤៥៤	១,២%-១,៧%	១៤,៥%-២០,១%
កញ្ញា	៨២	៣៩៧	៩៦០	២.០៥០.៦២២	២៧.៩៨៧	១,២%-១,៧%	១៤,៣%-២០,០%
តុលា	៨២	៤០២	៩៦២	២.០៧៣.៤០៨	២៨.២៩១	១,១%-១,៧%	១៤,២%-២០,០%
វិទ្យុកា	៨២	៤០៣	៩៦៥	២.០៩១.៣៦៥	២៨.៨៨៦	១,១%-១,៧%	១៤,២%-១៩,៨%

* រាប់បញ្ចូលមីក្រូហិរញ្ញវត្ថុ និងមីក្រូហិរញ្ញវត្ថុទទួលប្រាក់បញ្ញើ

** រួមបញ្ចូលបុគ្គលនិងក្រុមហ៊ុន

*** ទិន្នន័យកែសម្រួល

តារាង ១៩ : ការវាស់វែងមូលបត្រជាប្រាក់រៀលតាមរយៈសភាវាត់ទាត់

កាលបរិច្ឆេទ	ចំនួន	ចំនួនថ្ងៃ	ចំនួន	ចំនួនទឹកប្រាក់	ចំនួនទឹកប្រាក់	មូលបត្រមានប័ក្របញ្ជូនត្រឡប់	
	មូលបត្រ	ឆ្នាំ	មូលបត្រ	សរុប	មធ្យមប្រចាំថ្ងៃ	ចំនួន	ទឹកប្រាក់
	បានទូទាត់		ឆ្នាំក្នុងថ្ងៃ	(ប៊ីលានរៀល)	(ប៊ីលានរៀល)	មូលបត្រមានប័ក្រ	(ប៊ីលានរៀល)
	១	២	៣=១/២	៤	៥=៤/២	៦	៧
ឆ្នាំ ២០១៣	៣.៦៥១	២០	១៨៣	២៥០,៥	១២,៥	២៧	០,២៧
សរុប	៤២.៩៩៣	២៣១	១៨៦	៣.៥០៥,៧	១៥,២	២១២	៤៣,៧
ឆ្នាំ ២០១៤	៤.០៧៤	២០	២០៤	៣៩១,៥	១៩,៦	៨	២,១៤
សរុប	៤៤.៧៧៨	២៣២	១៩០	៣.៧៩៧,៣	១៦,៣	១៤៥	៣៣,៣
ឆ្នាំ ២០១៥	១០.៧០៩	២២	៤៨៧	៥១៩,៩	២៣,៦	២៩	០,៧៩
សរុប	១០៦.៩១៩	២៣៣	៤៩៩	៤.៨៩៤,២	២០,៨	២៥២	៤៧,៤
ឆ្នាំ ២០១៦	៣.៩៣៨	២២	១៧៩	៤៩០,០	២២,៣	១៣	៣,១៥
សរុប	៨២.២៩១	២៤២	៣៤០	៥.៤២១,៨	២២,៤	១៨៦	១១៧,៥០
ឆ្នាំ ២០១៧	៣.០៧៤	២០	១៥៤	៥៩៩,០	៣០,០	២២	១២,៤៨
សរុប	៣៧.៤៨៥	២៣៩	១៨៤	៦.៦០៧,៨	៣៣,១	១៣៨	២៨,៥១
២០១៨							
មករា	៣.៣១៩	២០	១៦៦	៦៦៨,៣	៣៣,៤	៩	០,០៦
កុម្មុះ	២.៧០៥	២០	១៣៥	៦៨២,៣	៣៤,១	១២	៣០,៦០
មីនា	៣.៤១២	២១	១៦២	៩៦៨,៦	៤៦,១	១៦	១,៣០
មេសា	៣.០៩៦	១៨	១៧២	៥១១,៤	២៨,៤	១៥	១០,២១
ឧសភា	៣.១៨២	១៧	១៨៧	៩៧៥,៣	៥៧,៤	២៨	៤,៣៣
មិថុនា	៣.០០៨	១៩	១៥៨	៨០៥,៨	៤២,៤	៧	០,២៧
កក្កដា	៣.១៨០	២១	១៥១	៦៧៦,៣	៣២,២	១៣	៣,០១
សីហា	៣.២៣៦	២៣	១៤១	៧៩៧,៣	៣៤,៧	១៥	០,៥៨
កញ្ញា	៣.៣០៩	១៩	១៧៤	៦១៧,២	៣២,៥	៤២	៩,៥៤
តុលា	៣.២៦៣	១៧	១៩២	៧៧៣,១	៤៥,៥	១១	៩,៣១
វិច្ឆិកា	៣.៥៤៥	១៨	១៩៧	១.០១៣,៤	៥៦,៣	១៣	៧៧,១២
ធ្នូ	២.៩៩៤	១៩	១៥៨	៩៣៥,១	៤៩,២	១៦	៦,៥៨
សរុប	៣៨.២៤៩	២៣២	១៦៥	៩.៤២៤,១	៤០,៦	១៩៧	១៥២,៩០
២០១៩							
មករា	៣.៦២០	២១	១៧២	១.៣១៨,៥	៦២,៨	១៣	០,៦៣
កុម្មុះ	៣.២៧៩	១៩	១៧៣	៩៤១,៩	៤៩,៦	១២	០,៤៥
មីនា	៣.២៣៣	២០	១៦២	១.១៦៨,៣	៥៨,៤	១៣	២,៧០
មេសា	៣.១១៨	១៨	១៧៣	៨៩៤,៩	៤៩,៧	១៨	៣,៧៣
ឧសភា	៣.៣៧៥	១៧	១៩៩	១.២៩៩,៨	៧៦,៥	២១	១១,៤១
មិថុនា	៣.២០១	១៩	១៦៨	៨៩២,៣	៤៧,០	១៦	១០,០៤
កក្កដា	៣.៨៤៥	២៣	១៦៧	១.០២៥,២	៤៤,៦	១២	៣៤,៦៣
សីហា	៣.៦៦៩	២២	១៦៧	១.០៦៥,៨	៤៨,៤	២៩	៤៧៧,៧០
កញ្ញា	៣.៣៩៧	១៨	១៨៩	១.២៦៩,៣	៧០,៥	២០	៧៥,០០
តុលា	៣.៦៤១	២០	១៨២	១.១៤៥,៦	៥៧,៣	១៩	២,០៧
វិច្ឆិកា	៣.៥៨៤	១៨	១៩៩	៩៩៧,០	៥៥,៤	១៥	១,១៥
សរុប	៣៧.៩៦២	២១៥	១៧៧	១២.០១៨,៦	៥៥,៩	១៨៤,០	៦១៩,៥១

តារាង ២០ : ការវិនិយោគមូលប្បទានប្រកបដោយសុវត្ថិភាពសម្រាប់សេវាសាងសង់

កាលបរិច្ឆេទ	ចំនួន	ចំនួនថ្ងៃ	ចំនួន	ចំនួនទឹកប្រាក់	ចំនួនទឹកប្រាក់	មូលប្បទានប័ក្របញ្ជូនប្រកបដោយសុវត្ថិភាព	
	មូលប្បទានប័ក្រ	ពាក់ទាក់	មូលប្បទានប័ក្រ	សរុប	មធ្យមប្រចាំថ្ងៃ	ចំនួន	ទឹកប្រាក់
	បានទូទាត់		ពាក់ទាក់ក្នុងថ្ងៃ	(លានដុល្លារអាមេរិក)	(លានដុល្លារអាមេរិក)	មូលប្បទានប័ក្រ	(លានដុល្លារអាមេរិក)
	១	២	៣=១/២	៤	៥=៤/២	៦	៧
ឆ្នាំ ២០១៣	៧៣.០៨៨	២០	៣.៦៥៤	១.៤១៧,៧	៧០,៩	៥១១	១៧,០
សរុប	៨០៣.៣៥២	២៣១	៣.៤៧៨	១៤.៩៨៩,២	៦៤,៩	៦.២៤០	២៤៩,៧
ឆ្នាំ ២០១៤	៨៣.៥៧៨	២០	៤.១៧៩	១.៧២៧,០	៨៦,៣	៥៤៥	៣៦,១
សរុប	៨៨៨.៩៧០	២៣១	៣.៤៤៨	១៧.៩៨៩,៥	៧៧,៩	៥.៩៩៤	៤២១,៨
ឆ្នាំ ២០១៥	៩៨.០៦២	២២	៤.៤៥៧	១.៨៥៩,៨	៨៤,៥	៧២៨	២១,២
សរុប	៩៩២.៤៧៤	២៣៣	៤.២៥៩	២០.៧៥៨,៤	៩៩,១	៧.១៧០	២៦៨,០
ឆ្នាំ-២០១៦	៩២.៨២០	២២	៤.២១៩	២.២២០,៤	១០០,៩	៧៧៨	៤៤,៨
សរុប	១.០២៥.២០៩	២៤២	៤.២៣៦	២១.៧៩០,៤	៩០,០	៨.៧៣៨	៤៣៩,៦
ឆ្នាំ-២០១៧	១០១.០៩៣	២០	៥.០៥៥	២.៨២៤,៦	១៤១,២	៧៨៩	៣៧,៦
សរុប	១.១០៧.៧៥២	២៣៩	៤.៦៣៥	២៦.៨១២,៧	១១២,២	៩.៥៦៣	៤៨០,៤
២០១៨							
មករា	១០២.៩៧៤	២០	៥.១៤៩	២.៨៥៩,១	១៤៣,០	៨៥៨	៧៧,០
កុម្ភៈ	៩៥.៣៦៥	២០	៤.៧៦៨	២.៧០១,២	១៣៥,១	៧៤៥	៣៥,៤
មីនា	១០៧.២៨៦	២១	៥.១០៩	៣.០៦៤,៧	១៤៥,៩	៨៦០	៥០,៩
មេសា	៨៦.២៥៣	១៨	៤.៧៩២	២.៧៣៦,២	១៥២,០	៦៦១	៣៩,៦
ឧសភា	១០៩.៣១១	១៧	៦.៤៣០	៣.២៧០,៦	១៩២,៤	៩៦៨	៦១,៤
មិថុនា	៩៩.៩៨១	១៩	៥.២៦២	៣.៣៥៦,២	១៧៦,៦	៧៩៥	៤៦,៥
កក្កដា	១០៦.២៧២	២១	៥.០៦១	៣.៥៦២,៣	១៦៩,៦	៨៣០	៣៧,៧
សីហា	១១៣.៩៩៤	២៣	៤.៩៥៦	៣.៩១៥,៩	១៧០,៣	៨២៣	៩៨,០
កញ្ញា	៩៨.៩៨៩	១៩	៥.២១០	៥.២៨០,៣	២៧៧,៩	១.៣២២	២.០៦៩,៧
តុលា	១០១.៤៣៨	១៧	៥.៩៦៧	៣.១៩០,០	១៨៧,៧	៩០១	៧០,៣
វិច្ឆិកា	១០៤.៣៩១	១៨	៥.៨០០	៣.៦០៩,១	២០០,៥	៨១១	៣៦,០
ធ្នូ	១១១.៩៧៨	១៩	៥.៨៩៤	៣.៩១៧,១	២០៦,២	៩០៤	៦៣,៦
សរុប	១.២៣៨.២៣២	២៣២	៥.៣៣៧	៤១.៤៦២,៧	១៧៨,៧	១០.៤៧៤	២.៦៨៦,១
២០១៩							
មករា	១១៨.១៣៥	២១	៥.៦២៥	៥.១២៨,៧	២៤៤,២	៩២៨	៧៦,៥
កុម្ភៈ	៩៤.៧២២	១៩	៤.៩៨៥	៣.១៧២,១	១៦៧,០	៦៨៧	៣៣,១
មីនា	១១១.៨៤២	២០	៥.៥៩២	៣.៩៤៥,០	១៩៧,៣	៨៤៨	៨១,២
មេសា	១០៤.៥៤០	១៨	៥.៨០៨	៣.៩១៥,២	២១៧,៥	៨៩៦	៤៩,១
ឧសភា	១០៩.៧៥៨	១៧	៦.៤៥៦	៣.៨៣៩,៤	២២៥,៨	១.០១៣	៦០,៣
មិថុនា	១០៦.០១៨	១៩	៥.៥៨០	៣.៨៤០,៧	២០២,១	៧៨៨	៦៩,៨
កក្កដា	១២៦.៦៩៥	២៣	៥.៥០៨	៤.៥៨៦,៤៥	១៩៧,៧	១.០៦៦	៧៧,២
សីហា	១១៧.៨៤០	២២	៥.៣៥៦	៤.៣៦៧,២	១៩៨,៥	៩៦៩	៨៥,៣
កញ្ញា	១០៣.៨២០	១៨	៥.៧៦៨	៣.៥៣៩,៧	១៩៦,៦	៧៨៩	៤២,២
តុលា	១១៧.៨២៨	២០	៥.៨៩១	៤.២១៥,១	២១០,៨	៩០៦	៣៩,៨
វិច្ឆិកា	១០៥.២៤៩	១៨	៥.៨៤៧	៦.៦៥១,០	៣៦៩,៥	៨០០	៣.០៧៧,៨
សរុប	១.២១៦.៤៤៧	២១៥	៥.៦៥៥	៤៧.១៦០,៦	២១៩,៤	៩.៦៩០	៣.៦៩២,៣

តារាង ២១ : ចំនួនភ្ញៀវបរទេសមកជល់ប្រទេសកម្ពុជា

	២០១៩			% នៃចំនួនសរុប		បម្រែបម្រួល %	
	កម្ពុជា	គុណ	វិជ្ជមាន	គុណ	វិជ្ជមាន	គុណ/កម្ពុជា	វិជ្ជមាន/គុណ
(ភ្ញៀវមកជល់ប្រទេសកម្ពុជាបែបបែកតាមប្រភេទ)							
ប្រធានយន្តហោះអន្តរជាតិភ្នំពេញ	១៤០.៤៤០	១៥៧.៩៨៨	១៧០.៨៥៨	៣២,៨	២៨,៤	១២,៥	៨,១
ប្រធានយន្តហោះអន្តរជាតិកងកេង	៦០.៧៣៣	៥៣.២៧៤	៣៤.៤៦៧	១១,១	៥,៧	-១២,៣	-៣៥,៣
ប្រធានយន្តហោះអន្តរជាតិសៀមរាប	៨៨.១៤៧	១០៦.២៦៤	១៣៤.៥៦១	២២,១	២២,៤	២០,៦	២៦,៦
ផ្លូវគោក	១៥៧.១០០	១៥៥.៨៨៥	២៤៣.៣៣០	៣២,៤	៤០,៤	-០,៨	៥៦,១
ផ្លូវទឹក	៧.៤៨៩	៨.៣៧១	១៨.៨២៦	១,៧	៣,១	១១,៨	១២៤,៩
ព្រះវិហារ	០	០	០	០,០	០,០	០,០	០,០
សរុប	៤៥៣.៩០៩	៤៩១.៧៨២	៦០២.០៤២	១០០,០	១០០,០	៦,១	២៥,០
(ភ្ញៀវមកជល់ប្រទេសកម្ពុជាបែបបែកតាមប្រទេស)							
អ្នកទេសចរ	៣២៤.២១៨	៣៦២.០៤៦	៤៨៦.៨៤៦	៧៥,១	៨០,៩	១១,៧	៣៤,៥
អ្នកជំនួញ	១១៨.៦៥២	១០៧.៦៤៣	៩១.០៣៨	២៦,៣	១៥,១	-៩,៣	-១៥,៤
ផ្សេងៗ	១១.០៣៩	១២.០៩៣	២៤.១៥៨	២,៥	៤,០	៩,៥	៩៩,៨
សរុប	៤៥៣.៩០៩	៤៩១.៧៨២	៦០២.០៤២	១០០,០	១០០,០	៦,១	២៥,០
(ជម្រកប្រទេសចម្រុះដែលមានភ្ញៀវមកជល់ប្រទេសកម្ពុជាច្រើនជាង)							
ចិន	១៦៣.០៦០	១៦១.៥៤៦	១៥៥.០៣១	៣៣,៥	២៥,៨	-០,៩	-៤,០
វៀតណាម	៧៨.១២០	៨២.៣៨២	៨៩.៤៨៣	១៧,១	១៤,៩	៥,៥	៨,៦
ថៃ	៥៣.៦៥០	៤៨.៧៧៧	៦៣.២៤០	៩,៣	១០,៥	-១៦,៥	៤១,២
ឡាវ	១៣.៩១៩	១៤.៨៤២	៤៧.២៣២	៣,១	៧,៨	៦,៦	២១៨,២
សហរដ្ឋអាមេរិក	១២.៣៣០	១៦.៤៨២	២៥.០៦៤	៣,៤	៤,២	៣៣,៧	៥២,១
កូរ៉េខាងត្បូង	១៣.៧៧២	១៦.៩១៧	២១.៦៨៨	៣,៥	៣,៦	២២,៨	២៨,២
ម៉ាឡេស៊ី	១៤.៣០២	១៤.៨៨៥	១៩.៥៩៣	៣,១	៣,៣	៤,១	៣១,៦
ជប៉ុន	១៤.៨០៤	១៤.១៦២	១៩.៥៥៩	២,៩	៣,២	-៤,៣	៣៨,១
បារាំង	៦.១៣៤	១០.៤២៤	១៦.៤២៥	២,២	២,៧	៦៩,៩	៥៧,៦
អង់គ្លេស	៧.៣៥២	១១.២០៥	១៥.៣៣២	២,៣	២,៥	៥២,៤	៣៦,៨
ផ្សេងៗ	៧៦.៤៦៦	៩៤.១៦០	១២៩.៣៩៥	១៩,៥	២១,៥	២៣,១	៣៧,៤
សរុប	៤៥៣.៩០៩	៤៩១.៧៨២	៦០២.០៤២	១០០,០	១០០,០	៦,១	២៥,០

តារាង ២២ : ស្ថិតិសាំមូល និងនាំចេញទំនិញរបស់ប្រទេសកម្ពុជា

(ឯកតា : ប៊ីលានរៀល)

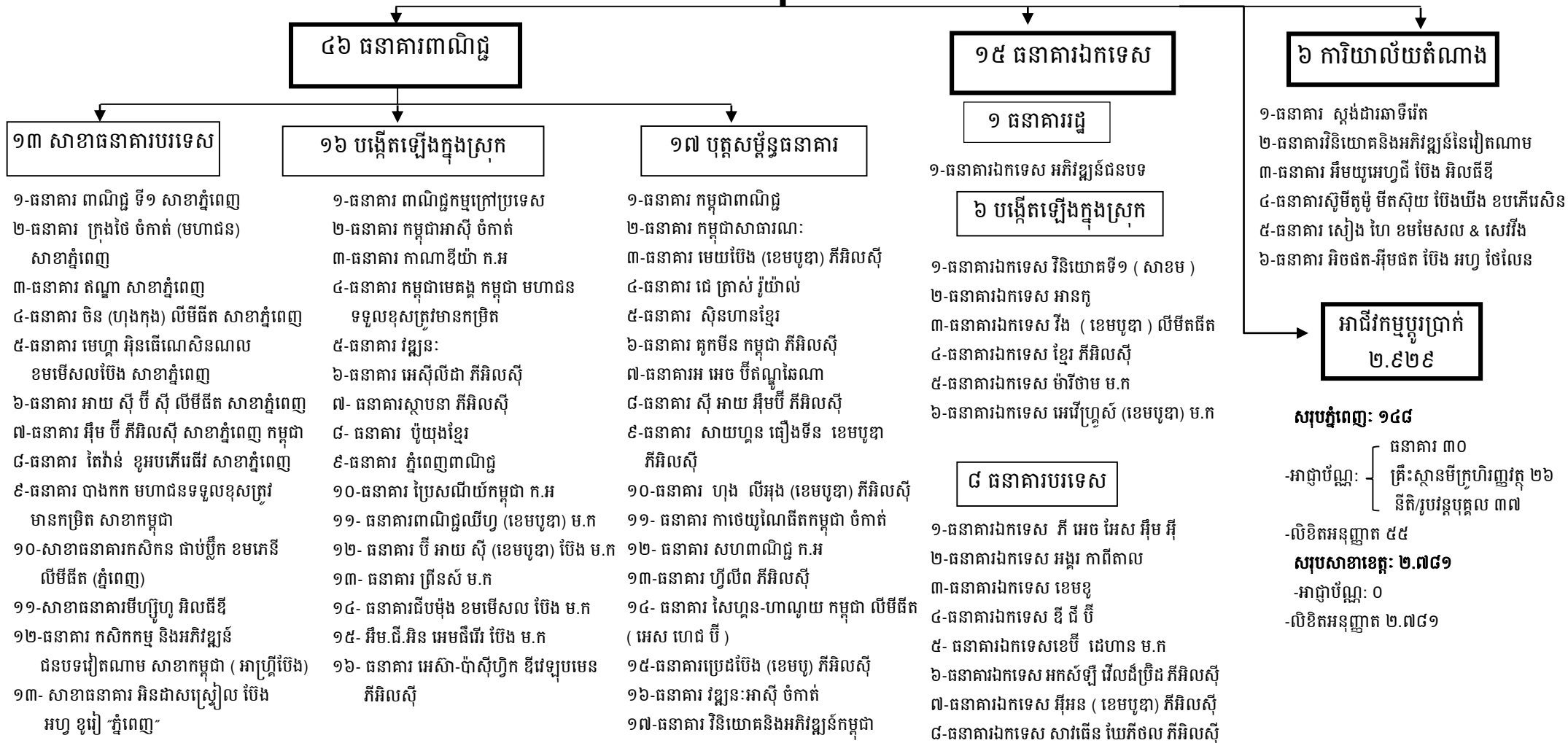
	២០១៩			បម្រែបម្រួលជាពាន់លានរៀល		បម្រែបម្រួល %	
	កញ្ញា	តុលា	វិច្ឆិកា	តុលា/កញ្ញា	វិច្ឆិកា/តុលា	តុលា/កញ្ញា	វិច្ឆិកា/តុលា
(នាំមូលតាមប្រភេទទំនិញ)							
ថ្នាំពេទ្យ	៥៧,៩	៧៩,៣	៨៣,៣	២១,៣	៤,០	៣៦,៨	៥,១
បារី	១៤៨,២	២៦,៦	៣៤,៦	-១២១,៦	៨,០	-៨២,០	៣០,២
ម្ហូបអាហារ និង ភេសជ្ជៈ	៣០៥,៨	៣៤៨,១	៣១៤,៥	៤២,៣	-៣៣,៦	១៣,៨	-៩,៧
សម្ភារៈសំណង់	២៦១,០	៣១៨,៤	២៨៧,៩	៥៧,៤	-៣០,៦	២២,០	-៩,៦
ស៊ីម៉ង់ត៍	៥០,៤	៧២,៣	៥៩,៩	២១,៩	-១២,៤	៤៣,៤	-១៧,១
ដែក	១៣១,៩	១៨៩,៤	១៦៣,៣	៥៧,៤	-២៦,១	៤៣,៦	-១៣,៨
ទូរស័ព្ទ	១៨,៨	១៤,៨	១៤,០	-៤,០	-០,៧	-២១,៥	-៥,០
ទូរទស្សន៍	៥,០	៧,៥	៧,៣	២,៥	-០,១	៥០,០	-១,៨
សម្ភារៈអគ្គិសនីផ្សេងៗ	១៧,២	២៤,១	២៩,៣	៦,៩	៥,២	៤០,៣	២១,៥
សម្លៀកបំពាក់	១៤៣,១	១៨៦,១	១៩១,៤	៤៣,០	៥,៣	៣០,១	២,៨
ក្រណាត់	១.២៣៤,៧	១.៥៤១,៩	១.៥០២,៧	៣០៧,២	-៣៩,២	២៤,៩	-២,៥
រថយន្ត	៧០៥,៩	៧៤៥,៥	៧៦០,១	៣៩,៦	១៤,៦	៥,៦	២,០
ម៉ាស៊ីនក្រដាត់ ទូរទឹកកក ទូរស័ព្ទ	២៤,០	២២,៥	២៤,៧	-១,៥	២,២	-៦,២	៩,៨
មាស	០,០	០,០	៥៥,២	០,០	៥៥,២	០,០	១០០,០
ប្រេងឥន្ធនៈ	៦១២,៨	៥៥៧,៧	៥៨៨,០	-៥៥,០	៣០,៣	-៩,០	៥,៤
ធី	៩០,៥	១១១,៦	៨០,៤	២១,១	-៣១,៣	២៣,៣	-២៨,០
ផ្សេងៗ	២.៤៥៣,២	២.៩៨៥,៥	២.៨២៣,៧	៥៣២,៣	-១៦១,៩	២០,១	-៤,១
នាំមូលសរុប (fob)	៦.២៦០,៤	៧.១៩១,៤	៧.០២០,៤	៩៣១,០	-១៧១,០	១៤,៩	-២,៤
(នាំចេញតាមប្រភេទទំនិញ)							
សម្លៀកបំពាក់	៣.២០៦,៣	២.៩៨៧,០	៣.៣៤៤,៥	-២១៩,៣	៣៥៧,៦	-៦,៨	១២,០
ស្បែកជើង	៣៤៤,០	៣៥៦,៥	៥៣០,៥	១២,៤	១៧៤,០	៣,៦	៤៨,៨
គ្រឿងបំណែកអេឡិចត្រូនិក	១០៥,៣	៩៧,៥	៨៤,៩	-៧,៨	-១២,៦	-៧,៤	-១៣,០
គ្រឿងបន្លាស់រថយន្ត	២៨,៧	៣៣,៥	៣១,៥	៤,៩	-២,១	១៧,១	-៦,១
កង់	១២៧,៤	១៥២,៧	១៤៣,០	២៥,៣	-៩,៦	១៩,៩	-៦,៣
ផលិតផលអំពីឈើ	៥៣,៦	៧១,៣	៦៤,៥	១៧,៧	-៦,៨	៣៣,១	-៩,៥
អង្ករ	១៥៣,៣	១៦៤,៩	២១២,៨	១១,៦	៤៧,៩	៧,៦	២៩,០
កៅស៊ូ	៧២,៨	៨៤,៥	១០១,១	១១,៧	១៦,៥	១៦,១	១៩,៦
ផលិតផលនេសាទនិងកសិកម្មផ្សេងទៀត	២៩,៩	៣៨,៩	៣១,៧	៩,០	-៧,១	២៩,៩	-១៨,៣
ផ្សេងៗ	៧១៦,៨	៧១៣,៧	៦៥៦,៩	-៣,១	-៥៦,៨	-០,៤	-៨,០
នាំចេញសរុប (fob)	៤.៨៣៨,០	៤.៧០០,៥	៥.២០១,៥	-១៣៧,៥	៥០១,០	-២,៨	១០,៧

ប្រភព : អគ្គនាយកដ្ឋានគយ និងរដ្ឋាករកម្ពុជា

តារាង ២៣: ប្រព័ន្ធធនាគារកម្ពុជា

ថ្ងៃទី៣០ ខែវិច្ឆិកា ឆ្នាំ២០១៩

ធនាគារជាតិកម្ពុជា



៨២ គ្រឹះស្ថានមីក្រូហិរញ្ញវត្ថុ

៧៦ គ្រឹះស្ថានមីក្រូហិរញ្ញវត្ថុ

- ១-ស៊ីលាទិ លីមីតធីត
- ២-វៃលខម ហ្វាយនែន
- ៣-ម៉ាក់ស៊ីម៉ា ភីអិលស៊ី
- ៤-ឥណទានពលរដ្ឋរៀង អិលធីឌី
- ៥-សាមីក ភីអិលស៊ី
- ៦-ឥណទានអភិវឌ្ឍន៍ប្រជាជន(អ៊ី.អេ.ភី) ម.ក
- ៧-ហ្វាយធី ហ្វាយនែន ភីអិលស៊ី
- ៨-អាតូម ខែកិចល លីមីតធីត
- ៩-ហ្វឺស ហ្វាយនែន ភីអិលស៊ី
- ១០-វាយស៊ីក ម៉ាយក្រូហ្វាយនែន ម.ក
- ១១-ស៊ីវិលីស៊ីក មីក្រូហិរញ្ញវត្ថុ លីមីតធីត
- ១២-ខេមា មីក្រូហិរញ្ញវត្ថុ លីមីតធីត
- ១៣-ខេមរៈ លីមីតធីត
- ១៤-ប្រាយម អិមអេហ្វ អិលធីឌី
- ១៥-ស្នូណាត្រា ភីអិលស៊ី
- ១៦-អ៊ូរី ហ្វាយនែន ខេមបូឌា ភីអិលស៊ី
- ១៧-ចំរើន ម.ក ភីអិលស៊ី
- ១៨-អាត់មីរ ភីអិលស៊ី
- ១៩-បាយ័ន ក្រឡា លីមីតធីត
- ២០-បរិបូណ៌ ភីអិលស៊ី
- ២១-យ៉ែន ហ្វាយនែន ម.ក
- ២២-ស៊ីធី ភីអិលស៊ី
- ២៣-លី ហ្វាយ ភីអិលស៊ី
- ២៤-អមតៈ ខាប់កិចល ភីអិលស៊ី
- ២៥-សត្វៈ ម៉ាយក្រូហ្វាយនែន ភីអិលស៊ី
- ២៦-អ៊ូរី ហ្វាយនែនខប ភីអិលស៊ី
- ២៧-និរន្តរ ភីអិលស៊ី
- ២៨-ខុលតា ម៉ាយក្រូហ្វាយនែន ភីអិលស៊ី
- ២៩-សេនធីរី ខេមបូ ឌីវឌុបមេន ភីអិលស៊ី
- ៣០-ប៊ីអេអិស៊ី ហ្វាយនែន ម.ក
- ៣១-ពិភពថ្មី មីក្រូហ្វាយនែន ភីអិលស៊ី
- ៣២-ស៊ីវិលីស៊ី មីក្រូហិរញ្ញវត្ថុ ភីអិលស៊ី
- ៣៣-សម្បត្តិហ្វាយនែន ភីអិលស៊ី
- ៣៤-ប៊ែមប៊ូ ហ្វាយនែន ភីអិលស៊ី
- ៣៥-ប៊ី អេន ខេ ស៊ី (ខេមបូឌា) ភីអិលស៊ី
- ៣៦-សហគ្រិនភាពម៉ាយក្រូហ្វាយនែនភីអិលស៊ី
- ៣៧-ឆាយលីស រ៉ូយ៉ាល់ ហ្វាយនែន ភីអិលស៊ី

- ៣៨- ជី ប៊ី ប៊ី (ខេមបូឌា) ភីអិលស៊ី
- ៣៩-មហានគរ ម.ក
- ៤០-រ៉ូយ៉ាល់ ម៉ាយក្រូហ្វាយនែន ភីអិលស៊ី
- ៤១-អេធរ ហ្វាយនែន ភីអិលស៊ី
- ៤២-ហ្វូណន ភីអិលស៊ី
- ៤៣- ស៊ីអិមខេ មក
- ៤៤- សម្ព័ន្ធសហគ្រាស ធនតូចនិងមធ្យមកម្ពុជា
- ៤៥- សាមគ្គី មីក្រូហ្វាយនែន អ៊ិនស៊ីធីត
- ៤៦- ខេមបូឌា ឡេប៊ីអេស ភីអិលស៊ី
- ៤៧- ខេម ខាប់កិចល ជាប់ថ្មីក លីមីតធីត ភីអិលស៊ី
- ៤៨- អេស៊ី ធនស៊ីហ្វិក ហ្វាយនែន ភីអិលស៊ី
- ៤៩- ហ្វូតា មីក្រូហិរញ្ញវត្ថុ ភីអិលស៊ី
- ៥០- អ៊ីធីធីស៊ី សហគ្រាសម៉ាយក្រូហ្វាយនែន
- ៥១- ម៉ាខែ ហ្វាយនែន ភីអិលស៊ី
- ៥២- សហការ ភីអិលស៊ី
- ៥៣- ហ្វាយនែន យេស ភីអិលស៊ី
- ៥៤- ជោគជ័យ ហ្វាយនែន ភីអិលស៊ី
- ៥៥- សហ្វាយ ក្រេឌីត ខេមប៊ែសល ភីអិលស៊ី
- ៥៦- ជេត យេស បកស័ ហ្វាយនែន ភីអិលស៊ី
- ៥៧- លីដ ភីអិលស៊ី
- ៥៨- អិល ប៊ី ភី មីក្រូហិរញ្ញវត្ថុ ភីអិលស៊ី
- ៥៩- ប្រសិទ្ធភាព ហ្វាយនែន ភីអិលស៊ី
- ៦០- ធីធា ហ្វាយនែនភីអិលស៊ី
- ៦១- អនាគត មីក្រូហិរញ្ញវត្ថុ ភីអិលស៊ី
- ៦២- ប្រូ ម.ក
- ៦៣- បេតុង មីក្រូហិរញ្ញវត្ថុ ភីអិលស៊ី
- ៦៤- មីយ៉ា ហ្វាយនែនសល ភីអិលស៊ី
- ៦៥- ធីតតុមុខ ភីអិលស៊ី
- ៦៦- វិថី មីក្រូហ្វាយនែន ម.ក
- ៦៧- ទ្រព្យខ្ញុំ ម.ក
- ៦៨- ខ្មែរ យេស ម.ក
- ៦៩- ភីធី ឌីវឌុបមិន ម.ក
- ៧០- ជេស៊ី ហ្វាយនែន ម.ក
- ៧១- រ៉ូយ៉ា ម.ក
- ៧២- ធីតា ស្រីសាវ៉ាត ម៉ាយក្រូហ្វាយនែន ម.ក
- ៧៣- ហ្វាមីលី ម.ក
- ៧៤- ប្រពៃ ម៉ាយក្រូហ្វាយនែន ម.ក
- ៧៥- ស៊ីកធី ស៊ីកស័ ហ្វាយនែន ម.ក
- ៧៦- ជី ប៊ី ម.កសស

៦ គ្រឹះស្ថានមីក្រូហិរញ្ញវត្ថុទទួលប្រាក់បញ្ញើ

- ១-អម្រឹត
- ២-ហ្គាតាសិករ
- ៣- អេ អឹម ខេ
- ៤-វិសិនហ្វាន់ ខេមបូឌា
- ៥-ប្រាសាក់ ម៉ាយក្រូហ្វាយនែន
- ៦-អិល អូ អិល ស៊ី

២១ គ្រឹះស្ថានផ្តល់សេវាទូទាត់

- ១- គ្រឹះស្ថាន ទ្រូម៉ាន់នី (ខេមបូឌា) ខុអិលធីឌី
- ២- គ្រឹះស្ថាន លីហ្វរ ធើ ប្រូ ភីអិលស៊ី
- ៣- គ្រឹះស្ថាន ជាយជេ ខុអិលធីឌី
- ៤- គ្រឹះស្ថាន អេស៊ី យេស អិចប្រេស ខុអិលធីឌី
- ៥- គ្រឹះស្ថាន ស៊ីធរេល ហ្វាយនែនសល ស៊ីវិស ម.ក
- ៦- គ្រឹះស្ថាន ស្តីត ជេ ម.ក
- ៧- គ្រឹះស្ថានកាណាឌីយ៉ា ហ្វាយលើតុន ម៉ូបែល ម៉ាន់នី ម.ក
- ៨- គ្រឹះស្ថាន ហ្វូប៊ីល ម.ក
- ៩- គ្រឹះស្ថាន អ៊ីខាល (ខេមបូឌា) ម.ក
- ១០- គ្រឹះស្ថាន អាយជេ ៨៨ (ខេមបូឌា) ម.ក
- ១១- គ្រឹះស្ថាន បងឡាយ ជេមិន ម.ក
- ១២- គ្រឹះស្ថាន ធានស៊ី អ៊ិនធើណេសិនណល ចេកណូឡូជី ម.ក
- ១៣- គ្រឹះស្ថាន ហ្វាយនែន ជេ ម.ក
- ១៤- គ្រឹះស្ថាន អ៊ី-ម៉ាន់នី ជេមិន សិល្បសិន ជាប់ថ្មីក លីមីតធីត ខេមភេនី
- ១៥- គ្រឹះស្ថាន ជ្រាហ្គនហ្វាយ ហ្វាយនែន (ខេមបូឌា) ម.ក
- ១៦- គ្រឹះស្ថាន ជាយនៃមីក ជេមិន ម.ក
- ១៧- គ្រឹះស្ថាន ជាប់បែលយូ អាយ ប៊ី អេស.ខេអេច.ជេមិនស៊ីវិស ម.ក
- ១៨- គ្រឹះស្ថាន ស្ថាតលុយ ម.ក
- ១៩- គ្រឹះស្ថាន តារាសាគរ ជេ ម.ក
- ២០- គ្រឹះស្ថាន បែ សេន ចេកណូឡូជី ម.ក
- ២១- គ្រឹះស្ថាន អ៊ែរទ្រីណូ ភូបល ម.ក

២១ សាខាធនាគារជាតិនៅតាមខេត្ត

- ១-ក្រុងភ្នំពេញ
- ២-កំពង់ចាម
- ៣-ព្រះសីហនុ
- ៤-សៀមរាប
- ៥-បាត់ដំបង
- ៦-បន្ទាយមានជ័យ
- ៧-ស្វាយរៀង
- ៨-កណ្តាល
- ៩-កំពត
- ១០-កំពង់ធំ
- ១១-ពោធិ៍សាត់
- ១២-កំពង់ស្ពឺ
- ១៣-កោះកុង
- ១៤-តនៈគីរី
- ១៥-ព្រៃវែង
- ១៦-តាកែវ
- ១៧-កំពង់ឆ្នាំង
- ១៨-ព្រះហែរ
- ១៩-ក្រចេះ
- ២០-ស្ទឹងត្រែង
- ២១-មណ្ឌលគីរី

៤ តតិយភាគី

- ១- ក្រុមហ៊ុន Western Union Network (Ireland) Ltd.
- ២- ក្រុមហ៊ុន Money Gram Payment Systems, Inc.
- ៣- ក្រុមហ៊ុន XPRESS MONEY SERVICE LIMPTED
- ៤- ក្រុមហ៊ុន Continental Exchange Solutions, Inc. dba RIA Financial Services.

១ ក្រុមហ៊ុនក្រេឌីតប្តូរ (ខេមបូឌា) ខុអិលធីឌី

២៤៨ គ្រឹះស្ថានឥណទានជនបទ

១៥ ក្រុមហ៊ុនភាគីសន្យាហិរញ្ញវត្ថុ

- ១- ជីអិល ម៉ាយក្រូហ្វាយនែនភីអិលស៊ី
- ២- ប៊ីអេសភី ហ្វាយនែន (ខេមបូឌា) ម.ក
- ៣-មេហ្គា លីស៊ីង ភីអិលស៊ី
- ៤-សូស៊ី ហ្វាយនែន ភីអិលស៊ី
- ៥- ខេខេហ្វាន់ លីស៊ីង ភីអិលស៊ី
- ៦- តូយ៉ូតា ស៊ីយស៊ី ហ្វាយនែន ភីអិលស៊ី
- ៧- អេប៊ែន លីស៊ីង ភីអិលស៊ី
- ៨-អាយ ហ្វាយនែន ភីអិលស៊ី
- ៩- លី ហ្វាយ លីស៊ីង ភីអិលស៊ី
- ១០- ឆាយលីស រ៉ូយ៉ាល់ លីស៊ីង ម.ក
- ១១- ជេកស័ ហ្វាយនែន (ខេមបូឌា) ម.ក
- ១២- ខុម៉ាត់ស៊ី លីស៊ីង (ខេមបូឌា) ម.ក
- ១៣- តូហ្វា លីស៊ីង (ខេមបូឌា) ម.ក
- ១៤- អិល អូ ឌី លីស៊ីង ម.ក
- ១៥- អភីធីអិន អ៊ីឡាយអិន ហ្វាយនែនសល លីស៊ីង ម.ក

១០ ក្រុមហ៊ុនសវនកម្ម

- ១- ក្រុមហ៊ុន ខេភីអឹមជឺ ខេមបូឌា ចំកាត់ (ខេភីអឹមជឺ)
- ២- ក្រុមហ៊ុន ម៉ូរីសុន កាក់ & អាស្តរសៀវ
- ៣- ក្រុមហ៊ុន ប្រាយវតធីរហាវខ្មែរ (ខេមបូឌា)
- ៤- ក្រុមហ៊ុនសវនកម្ម អង្គរ ស៊ីធើហ្វាយ អិធានចិន
- ៥- ក្រុមហ៊ុន អិនស៊ី អិន យ៉ាង (ខេមបូឌា)
- ៦- ក្រុមហ៊ុន ប៊ី ឌី អូ (ខេមបូឌា) លីមីតធីត
- ៧- ក្រុមហ៊ុន ហ្គេន សនចុន (ខេមបូឌា) លីមីតធីត
- ៨- ក្រុមហ៊ុន ឌីឡាយធី (ខេមបូឌា) ខុ អិលធីឌី
- ៩- ក្រុមហ៊ុន អេចអឌីភី & អ៊ីសូស៊ី
- ១០- ក្រុមហ៊ុន ត្រូវ (ខេអេច) អិលធីឌី

អ៊ីនធឺណែត

INTERNET

: www.nbc.org.kh គឺជាគេហទំព័ររបស់ធនាគារជាតិនៃកម្ពុជា ។ ទិន្នន័យថ្មីៗក្នុងគេហទំព័រ និងទិន្នន័យបន្តបន្ទាប់ទៀត ត្រូវបាននិងកំពុងដាក់បញ្ចូលទៅក្នុងប្រព័ន្ធទិន្នន័យ តាមធនធាន ដែលមាន ។ លើសពីនេះទៀត គេហទំព័រនេះ គឺជាទីតាំងដ៏ល្អបំផុតដើម្បីទទួលបានទិន្នន័យសង្ខេប នៃការចេញផ្សាយចុងក្រោយបង្អស់ ។

www.nbc.org.kh is the National Bank of Cambodia website. The website new data and metadata are progressively being added to the database, as resources permit. This website is the best place to start for access to summary data from the latest publications.

សេវាព័ត៌មាន

INFORMATION SERVICE

: បុគ្គលិករបស់នាយកដ្ឋានស្ថិតិ នៃធនាគារជាតិនៃកម្ពុជា អាចជួយចង្អុលបង្ហាញ ឬណែនាំ អ្នកប្រើប្រាស់ក្នុងការស្វែងរកទិន្នន័យតាមតម្រូវការ ។ ការបោះពុម្ពផ្សាយរបស់ធនាគារជាតិនៃកម្ពុជា អាចរកជាវបាន ហើយសេវាលើការជាវជាប្រចាំក៏អាចរៀបចំបានដែរ ។ ចំពោះសេវាលើទិន្នន័យ ពិសេសផ្សេងទៀតក៏អាចរកបានផងដែរ តាមរយៈការមកជាវព្រឹត្តិបត្រដោយផ្ទាល់ ។

The Statistics Department staff of the National Bank of Cambodia can assist users in addressing their data requirements. The National Bank of Cambodia publications are available for sale and subscription services can be arranged. Other special data services are also available, on a user pays basis.

អាសយដ្ឋានទំនាក់ទំនង

CONTACT DETAILS

ធនាគារជាតិនៃកម្ពុជា
NATIONAL BANK OF CAMBODIA
នាយកដ្ឋានស្ថិតិ
Statistics Department
អគារលេខ ៦៩-៧០ មហាវិថីហាណូយ (លេខ១០១៩) ភូមិបាយាប សង្កាត់ភ្នំពេញថ្មី
ខណ្ឌសែនសុខ រាជធានីភ្នំពេញ
#69-70, Hanoi Blvd. (1019), Phum Bayab, Sangkat Phnom Penh Thmei, Cambodia
អ៊ីម៉ែល : statistics@nbc.org.kh
E-mail : statistics@nbc.org.kh
ទូរស័ព្ទ : (៨៥៥) ២៣ ៧២២ ៥៦៣ – ១១១៥
Telephone: (855) 23 722 563 – 1115
ទូរសារ : (៨៥៥) ២៣ ៤២៦ ១១៧
Facsimile : (855) 23 426 117



ISSN 2074-5680
តម្លៃ : ១៥.000 រៀល (មួយម៉ឺនប្រាំពាន់រៀល)
Price: KHR 15,000 (Fifteen Thousand Riels)

ផលិតដោយ ធនាគារជាតិនៃកម្ពុជា
Produced by the National Bank of Cambodia